

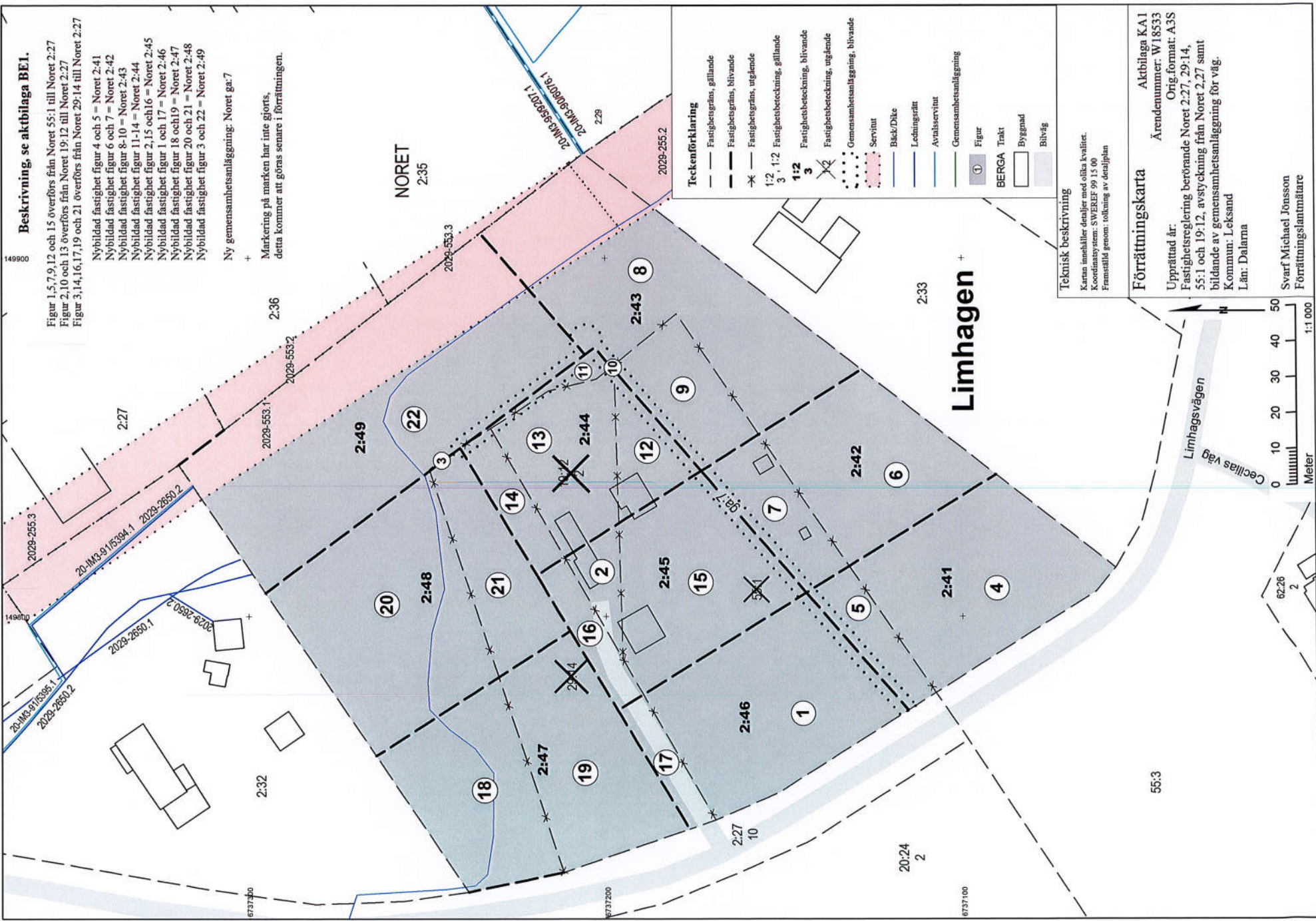
Beskrivning, se aktbilaga BE1.

Figur 1,5,7,9,12 och 15 överförs från Noret 55:1 till Noret 2:27
 Figur 2,10 och 13 överförs från Noret 19:12 till Noret 2:27
 Figur 3,14,16,17,19 och 21 överförs från Noret 29:14 till Noret 2:27

Nybildad fastighet figur 4 och 5 = Noret 2:41
 Nybildad fastighet figur 6 och 7 = Noret 2:42
 Nybildad fastighet figur 8-10 = Noret 2:43
 Nybildad fastighet figur 11-14 = Noret 2:44
 Nybildad fastighet figur 2,15 och 16 = Noret 2:45
 Nybildad fastighet figur 1 och 17 = Noret 2:46
 Nybildad fastighet figur 18 och 19 = Noret 2:47
 Nybildad fastighet figur 20 och 21 = Noret 2:48
 Nybildad fastighet figur 3 och 22 = Noret 2:49

Ny gemensambetsanläggning: Noret ga: 7

+ Markering på marken har inte gjorts.
 detta kommer att göras senare i förrättningen.



Teckenförklaring

- - - Fastighetsgränns, gällande
- - - Fastighetsgränns, blivande
- * - - - Fastighetsgränns, utgående
- 1:2 1:2 Fastighetsbeteckning, gällande
- 3 3 Fastighetsbeteckning, blivande
- 3 3 Fastighetsbeteckning, utgående
- • • • • Gemensambetsanläggning, blivande
- • • • • Servitut
- Bläck/Diite
- Ledningsrätt
- Avfallsrätt
- Gemensambetsanläggning
- Ⓢ Figur
- BERGA Trakt
- Byggnad
- ▭ Bihög

Teknisk beskrivning

Kartan innehåller detaljer med olika kvaliteter.
 Koordinatsystem: SWEREF 99 15 00
 Framställt genom: tolkning av detaljplan

Förrättningskarta

Aktbilaga KA1
 Ärendenummer: W18533
 Orig.format: A3S
 Upprättad år:
 Fastighetsreglering berörande Noret 2:27, 29:14,
 55:1 och 19:12, avstyckning från Noret 2:27 samt
 bildande av gemensambetsanläggning för väg.
 Kommun: Leksand
 Län: Dalarna

