

Lokalnummer:

6001

Lokalarea* 170,4 m²

*Inkluderar innerväggar, enl Svensk Standard

FÖRKLARINGAR:

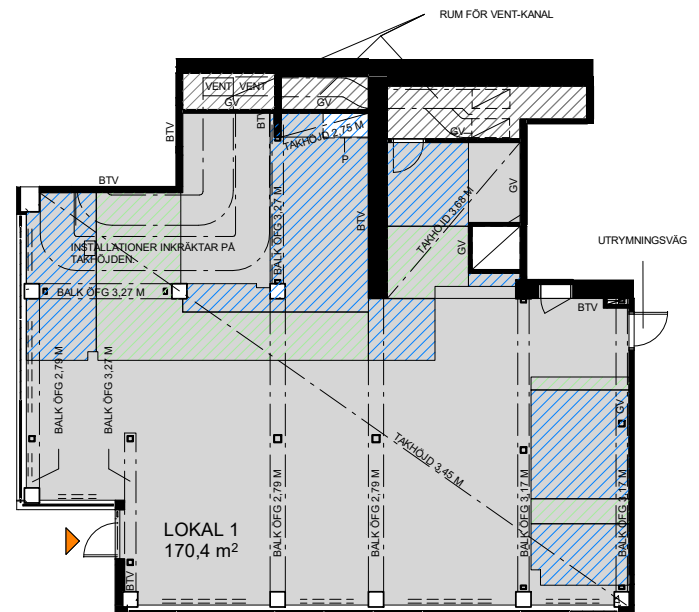
 Pentry

 Entré


 Konvektor

 BTV Betongvägg

 GV Gipsvägg



TEKNISK SPECIFIKATION:

 Ventkanaler

 Zon för möjlig avloppsdrainering

 Zon för möjlig avloppsdrainering (kräver sågning i betong)

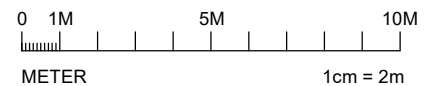
Installationer som inkräktar på takhöjden kan förekomma även utanför markerade ytor.

Alla höjder kontrolleras på plats.

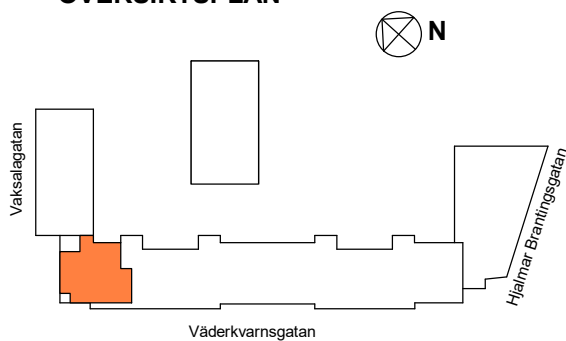
Lokal nr. 6001

Vaksalagatan 29

SKALA 1:200 (A4 FORMAT)



ÖVERSIKTSPLAN



Med reservation för ev. ändringar.