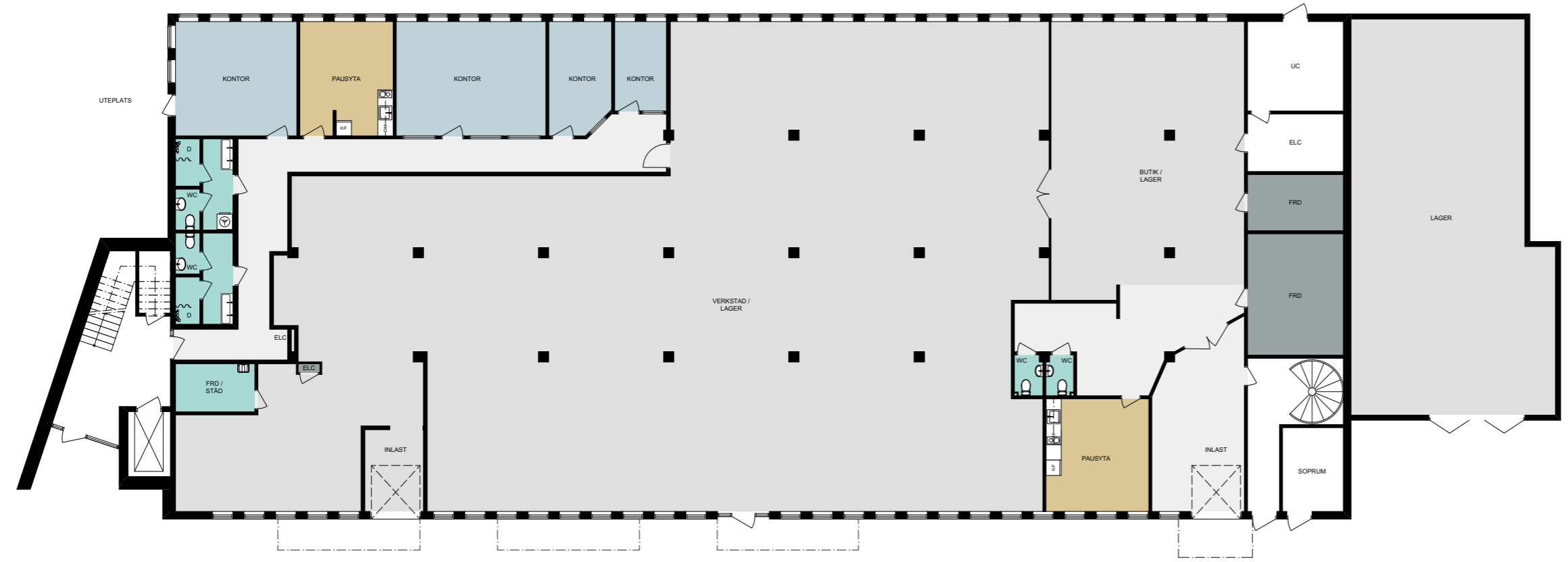




- ALLMÄN YTA
- VERKSTAD, BUTIK, LAGER
- ARBETSPLATSER, KONTOR 9 st
- WC, DUSCH OCH STÄD
  - WC 4 st
  - DUSCH 2 st
  - OMKL 2 st
  - STÄD 1 st
- FRD / TEKNIK
  - FRD
- PENTRY / PAUS



OBS.  
INMÄTNING ÄR EJ  
UTFÖRD, VISS AVVIKELSE  
KAN FÖREKOMMA.