

### FÖRKLARINGAR:

Alla mått i mm.  
Plushöjder anges i meter

### FÖRESKRIFTER:

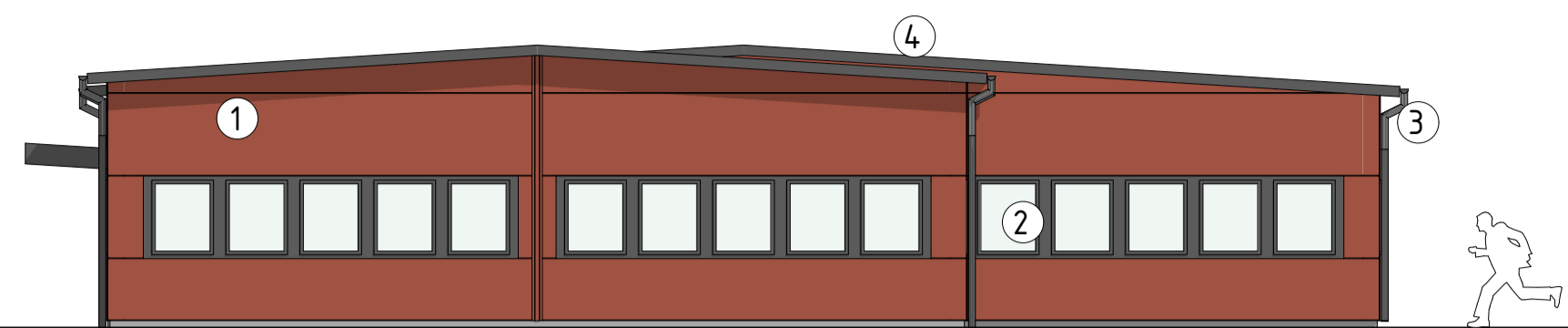
Byggdelar ska utföras i kulörer lika befintliga intilliggande byggnader på fastigheten.

Angivna kulörer nedan skall kontrolleras på plats att de överensstämmer innan utförande.

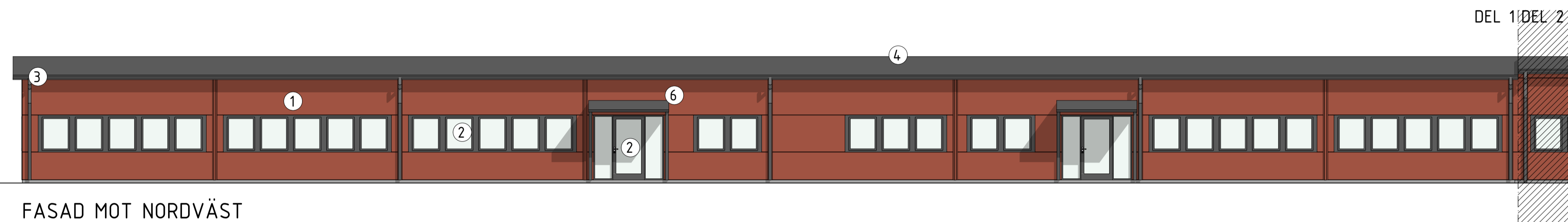
- 1 Sandwich-element, typ Paroc Line 200 el likv. Kulör Tegelröd, NCS S 4040-Y80R
- 2 Dörrar och fönsterband av metallprofiler. Mörkgrå kulör NCS S 7502-B
- 3 Hängrännor, stuprör och övriga plåtprofiler i mörkgrå kulör NCS S 7502-B
- 4 Papptak, svart
- 5 Portar/ Portomfattningar utförs i mörkgrå kulör NCS 7502-B
- 6 Skärmtak i plåt, Kulör lika övriga plåtprofiler.

### HÄNVISNINGAR:

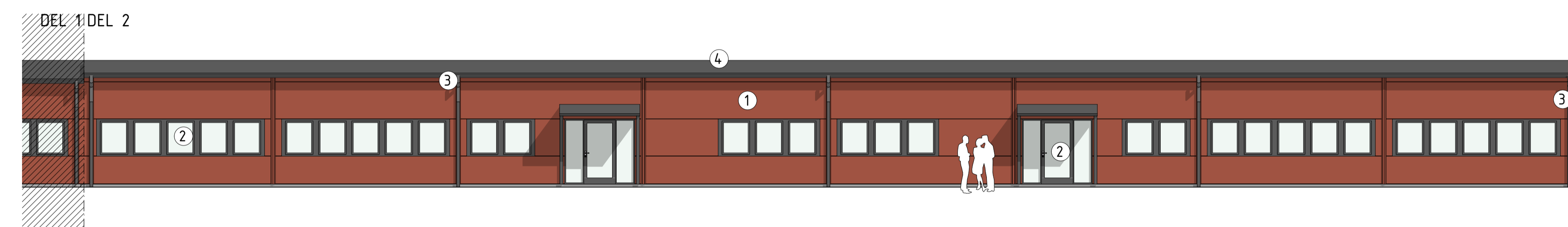
Planritningar  
Fasadritningar  
Sektionsritningar  
Brandskyddsbeskrivning



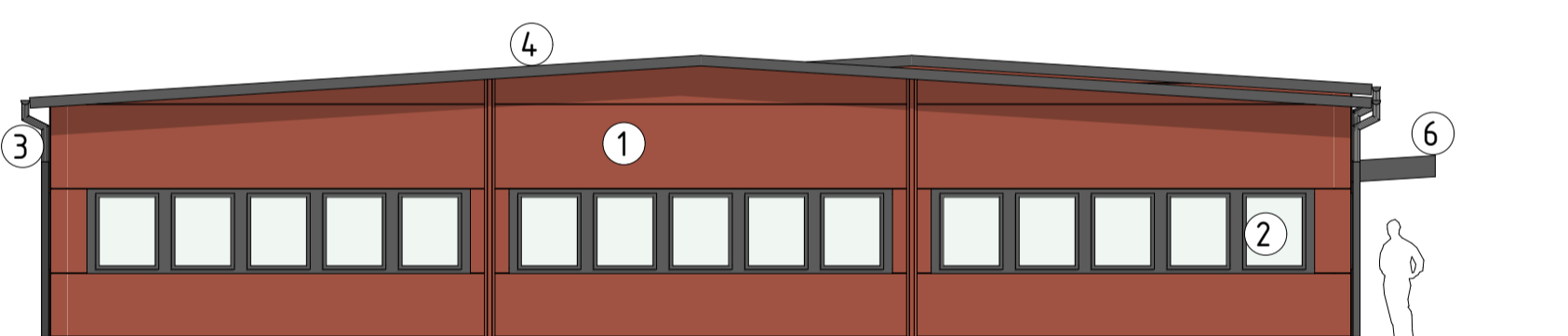
FASAD MOT SYDVÄST



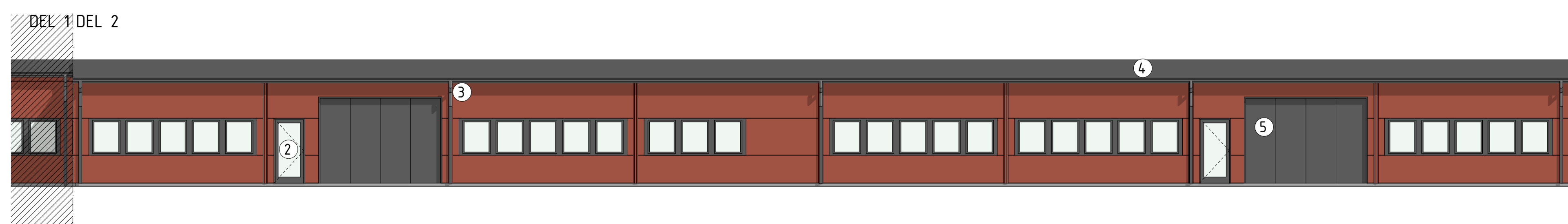
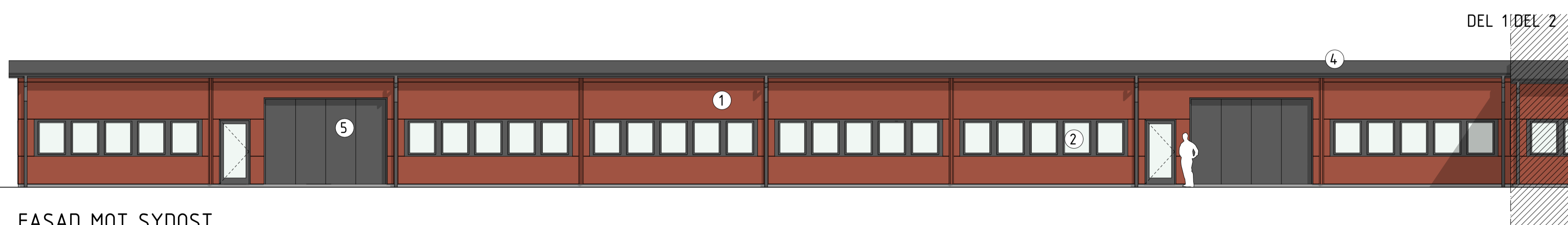
FASAD MOT NORDVÄST



FASAD MOT NORDÖST



FASAD MOT SÖDÖST



SKALA 1:100



FHK 2021-01-18

BET	ÄNDRING AVSER	DATUM	Sign.
<b>BYGGLOVSHANDLING</b>			
<b>VAKSALA-EKE</b>			
<b>METOD arkitekter</b>			
A	METOD Arkitekter	018 - 12 09 05	
UPPDRAG NR	RITAD AV	HANDLAGGARE	
1179-1	HR	SS	
DATUM	ANSVÄRIG		
2021-01-19	PT		
Vaksala-Eke 3:2, UPPSALA			
FASADER FÄRG			
SKALA	NUMMER	BET	
1:100 /A1	A-40-3-002		
1:200 /A3			