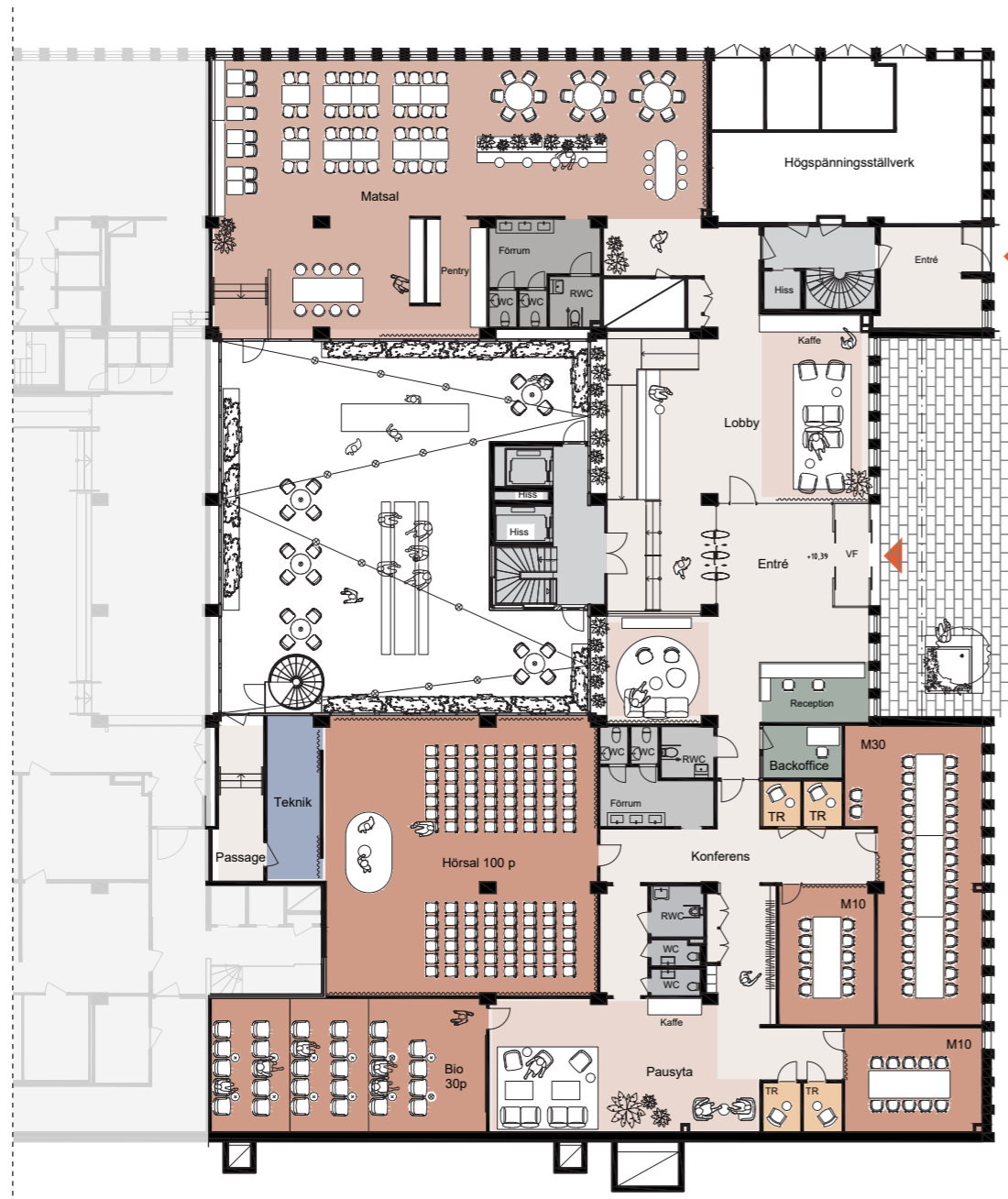


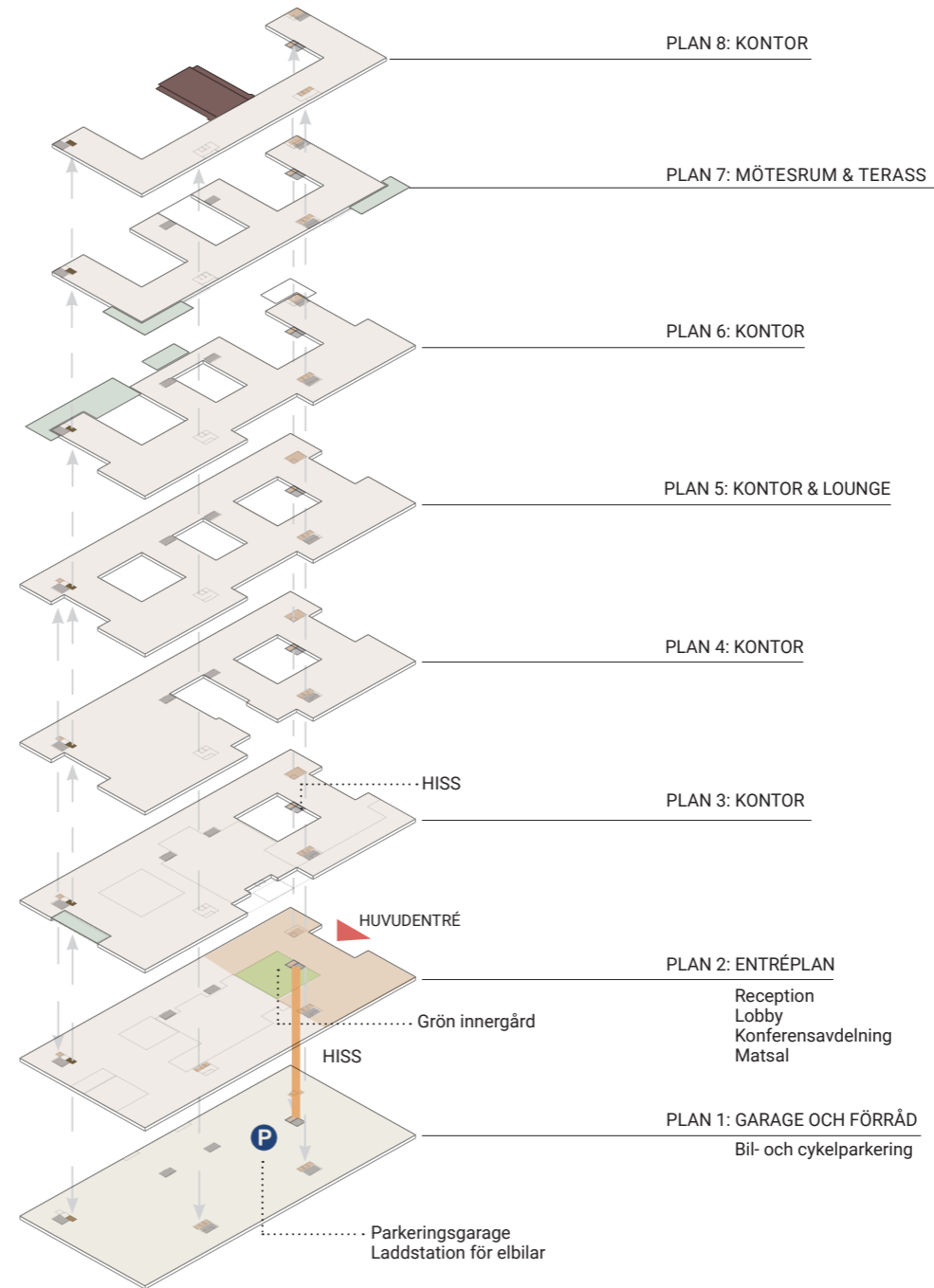
# Plan 2 - Entré, matsal & konferensavdelning

Huvudentré med reception och direkt anslutning till konferensavdelning för externa möten samt lunchmatsal för personalen med tillgång till innergården.

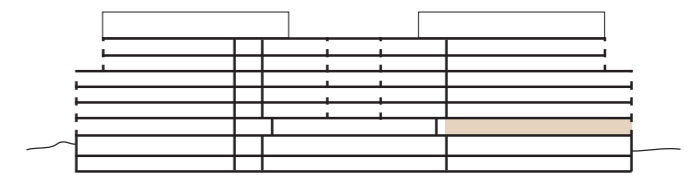


Plan 2 - 1070 kvm

- |   |   |
|---|---|
| <span style="display:inline-block; width:10px; height:10px; background-color:#808080; border:1px solid black;"></span> Reception/Entré      | <span style="display:inline-block; width:10px; height:10px; background-color:#4682B4; border:1px solid black;"></span> Kopiering/Förråd |
| <span style="display:inline-block; width:10px; height:10px; background-color:#D2B48C; border:1px solid black;"></span> Lobby/paus           | <span style="display:inline-block; width:10px; height:10px; background-color:#A9A9A9; border:1px solid black;"></span> WC/Städ          |
| <span style="display:inline-block; width:10px; height:10px; background-color:#C08080; border:1px solid black;"></span> Mötesrum/hörsal 5 st | <span style="display:inline-block; width:10px; height:10px; background-color:#D3D3D3; border:1px solid black;"></span> Hiss/Trapphus    |
| <span style="display:inline-block; width:10px; height:10px; background-color:#FFDAB9; border:1px solid black;"></span> Tel/Tyst rum 4 st    |   |
| <span style="display:inline-block; width:10px; height:10px; background-color:#E9967A; border:1px solid black;"></span> Matsal ca 85 pl      |   |



0 2 4 6 8 10 15 m  
 ORIGINALSKALA 1:300 (A3)



# Plan 3 - Kontor

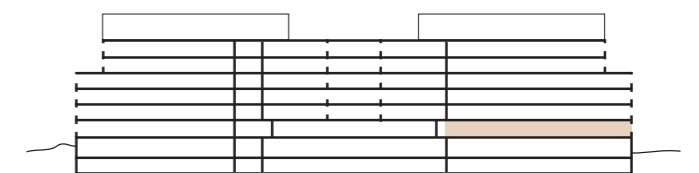
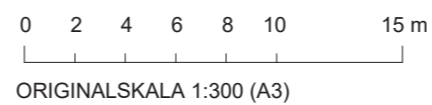
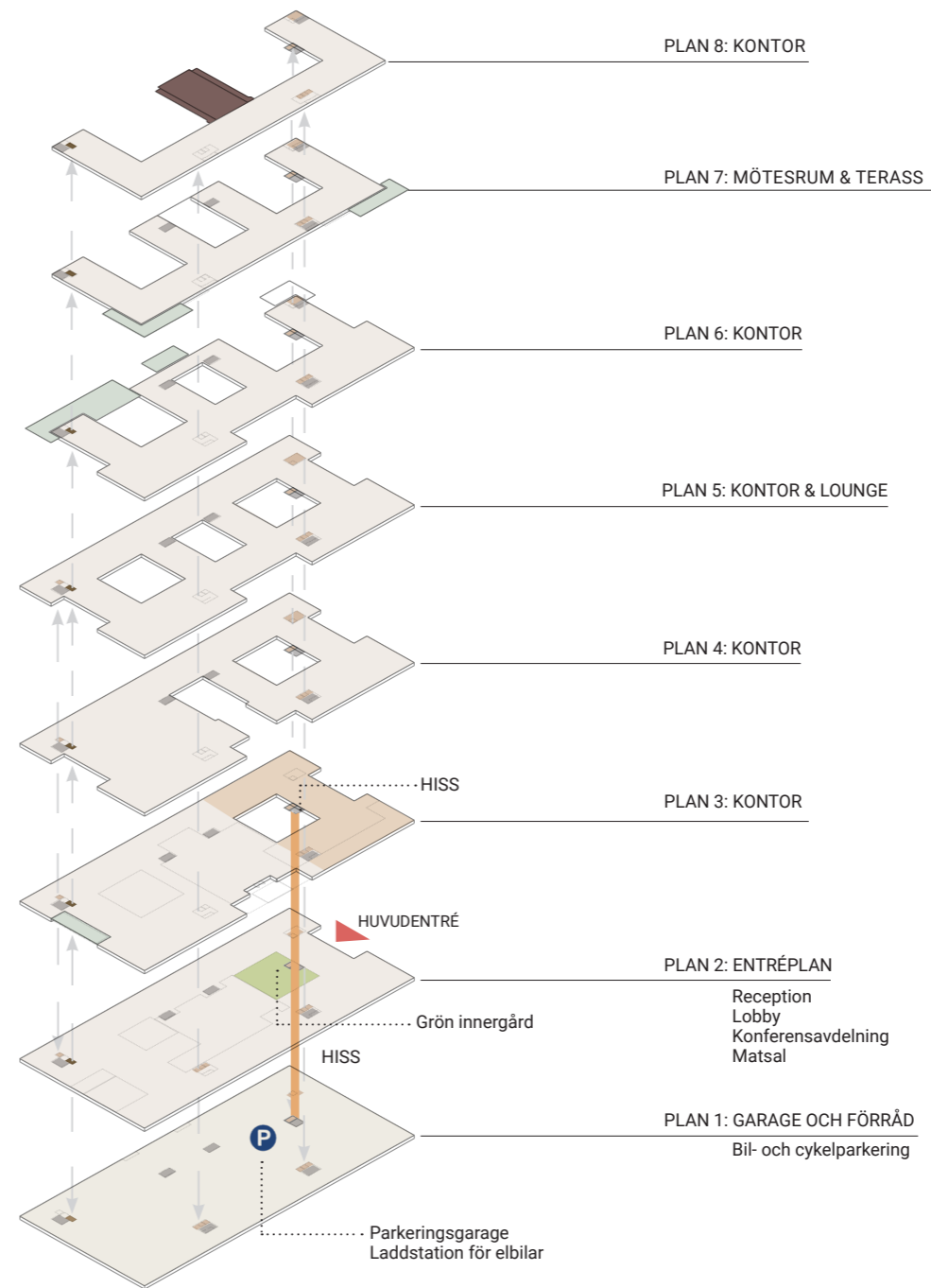
Kontorslandskap, worklounge och interna mötesrum. Antalet mötesrum kan minskas för att generera fler worklounge- eller skrivbordsplatser.



## Plan 3 - 876 kvm

Totalt antal arbetsplatser ca 82 st - ca 11 kvm/pers

■ Skrivbordsplatser	64 st	■ Kaffe
■ Worklounge	12-20 pl	■ Kopiering/Förråd
■ Fokusrum	3 st	■ WC/Stöd
■ Tel/Tyst rum	2 st	■ Hiss/Trapphus
■ Mötesrum	4 st	



# Plan 4 - Kontor

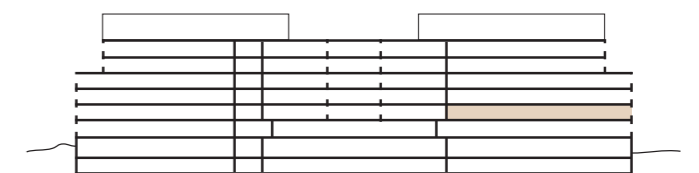
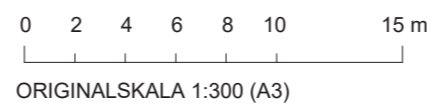
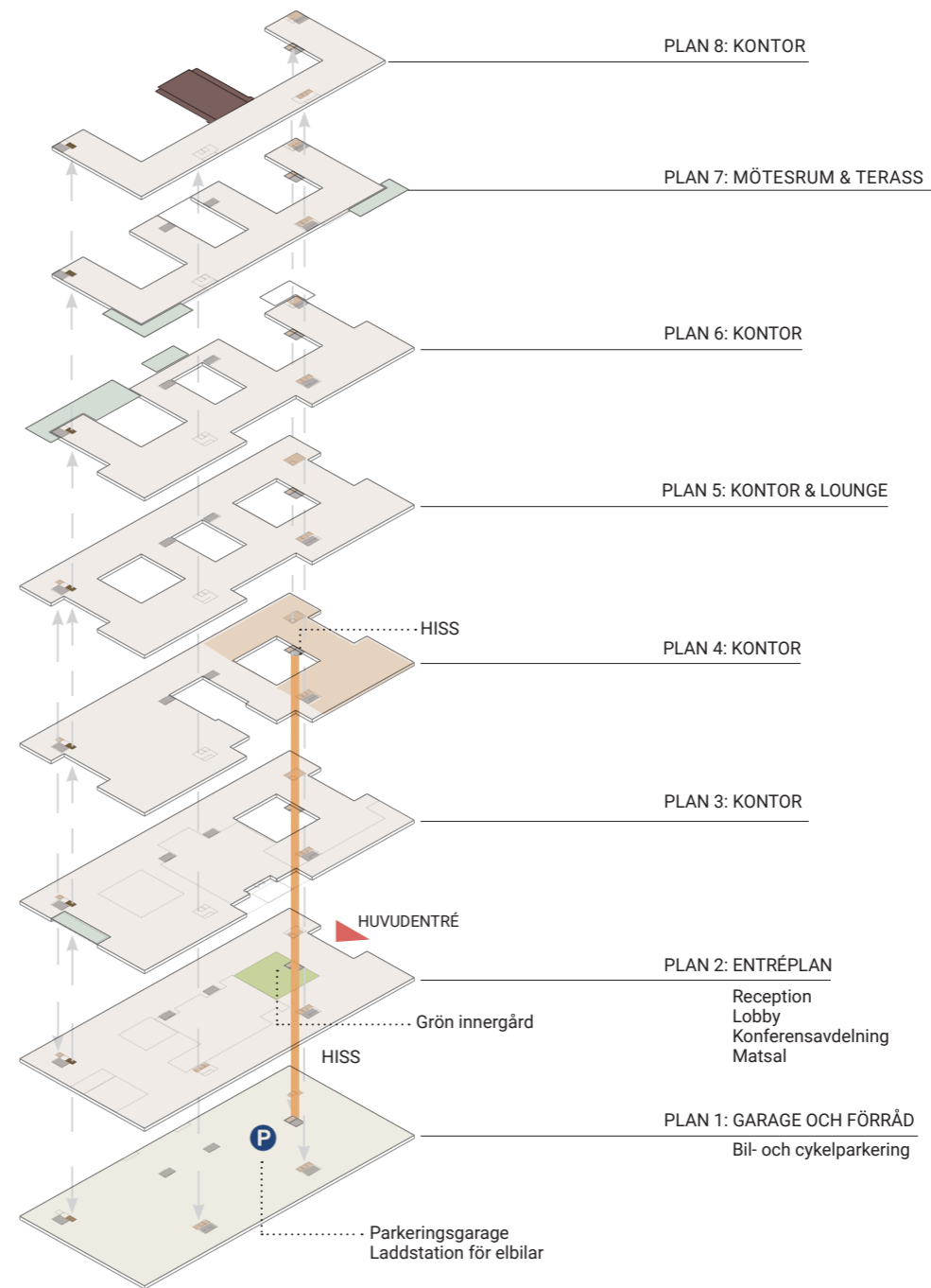
Kontorslandskap, worklounge och interna mötesrum. Antalet mötesrum kan minskas för att generera fler worklounge- eller skrivbordsplatser.



## Plan 4 - 1170 kvm

Totalt antal arbetsplatser ca 114 st - ca 10 kvm/pers

Arbetsplatser	94 st	Kaffe/Vilrum
Worklounge	10-20 st	Kopiering/Förråd
Fokusrum	5 st	WC/Städ
Tel/Tyst rum	7 st	Hiss/Trapphus
Mötesrum	6 st	



# Plan 5 - Kontor & Pausrum

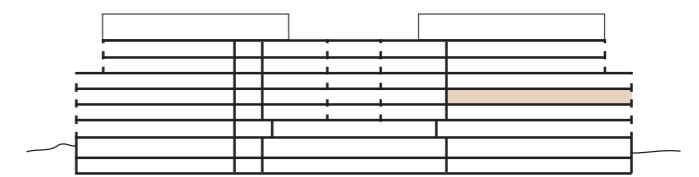
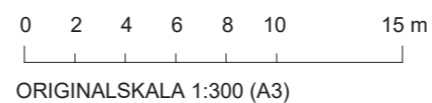
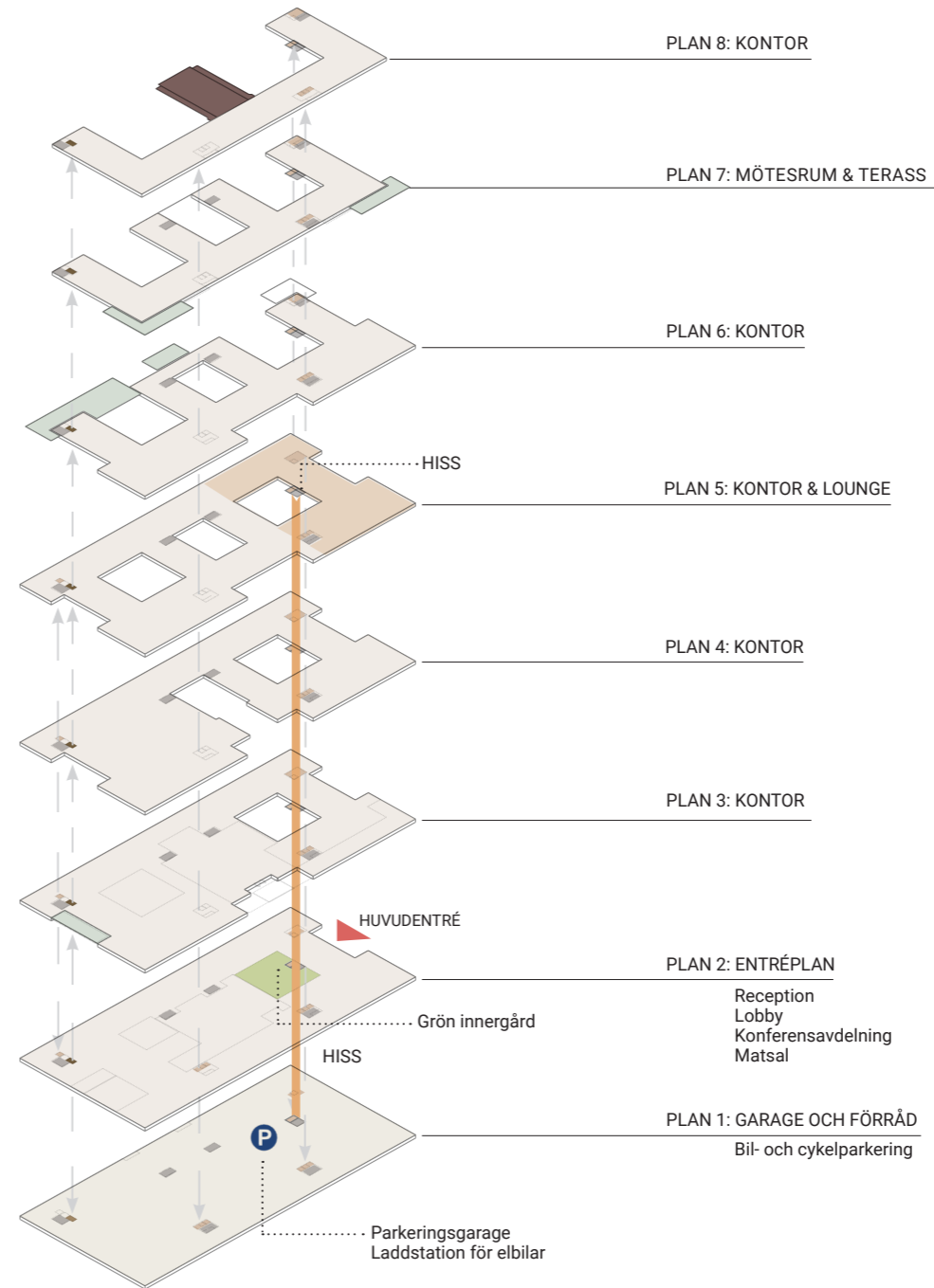
Kontorslandskap, worklounge och interna mötesrum. Antalet mötesrum kan minskas för att generera fler worklounge- eller skrivbordsplatser. På detta plan finns även ett större pausrum som även kan användas för t.ex seminar.



## Plan 5 - 1163 kvm

Totalt antal arbetsplatser ca 86 st - ca 14 kvm/pers

Arbetsplatser	66 st	Pausrum/Lounge	ca 70 pl
Worklounge	10-20 st	Kopiering/Förråd	
Fokusrum	5 st	WC/Städ	
Tel/Tyst rum	5 st	Hiss/Trapphus	
Mötesrum	5 st		



# Plan 6 - Kontor

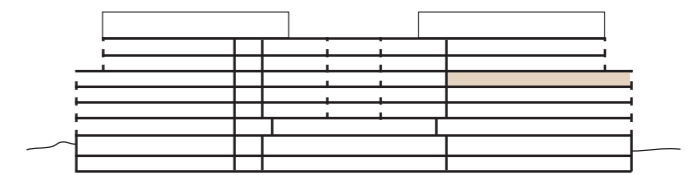
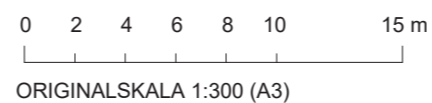
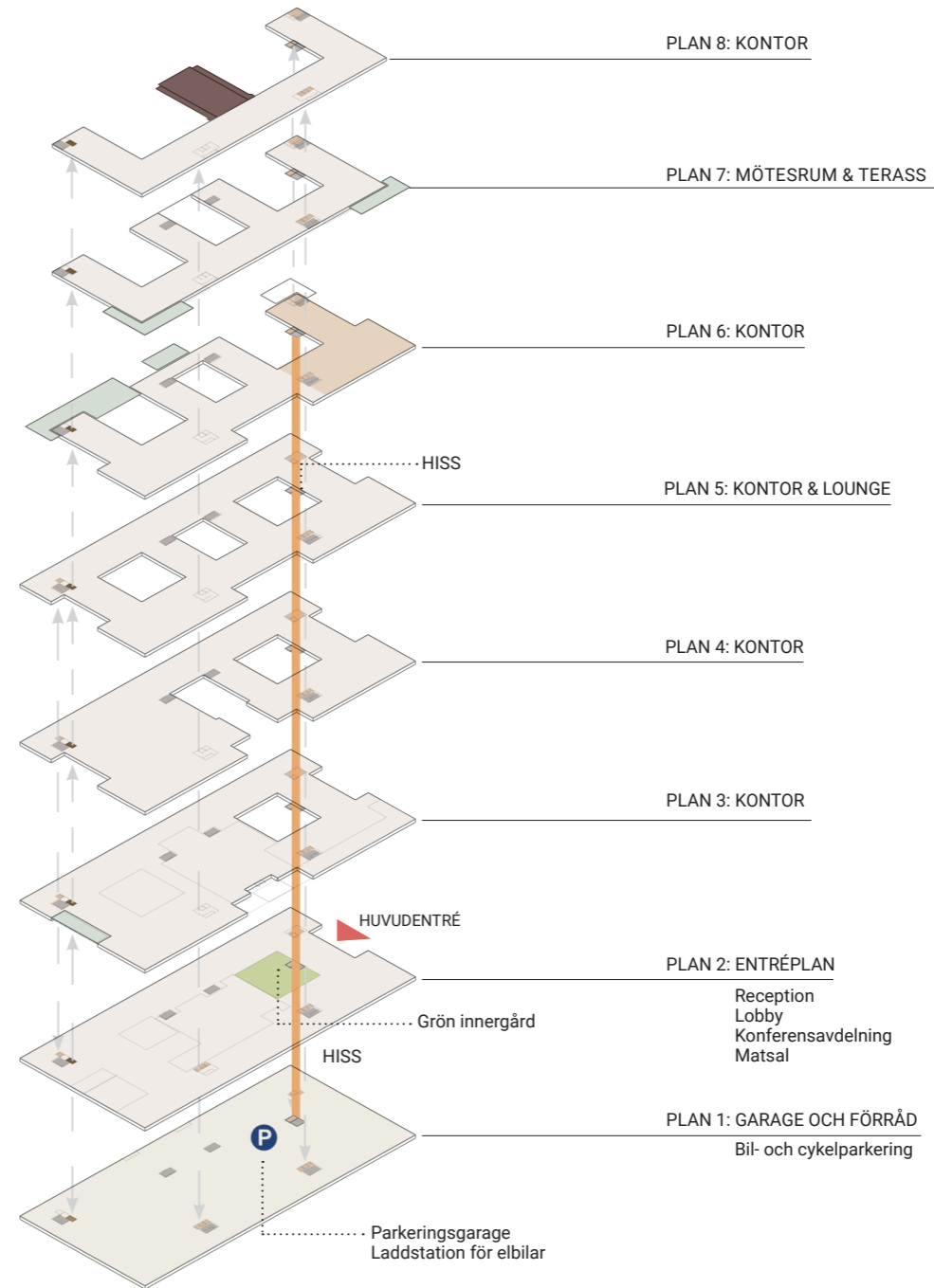
Kontorslandskap, worklounge och interna mötesrum. Antalet mötesrum kan minskas för att generera fler worklounge- eller skrivbordsplatser.



## Plan 6 - 830 kvm

Totalt antal arbetsplatser ca 74 st - ca 11 kvm/pers

Skrivbordsplatser	58 st	Kaffe/Vilrum
Worklounge	12-20 pl	Kopiering/Förråd
Fokusrum	2 st	WC/Städ
Tel/Tyst rum	4 st	Hiss/Trapphus
Mötesrum	2 st	



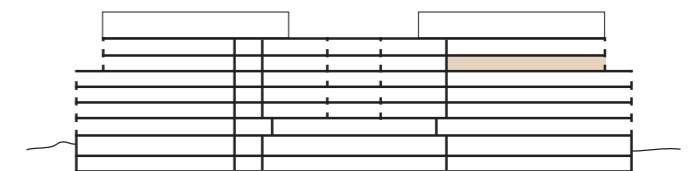
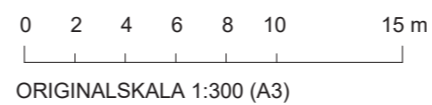
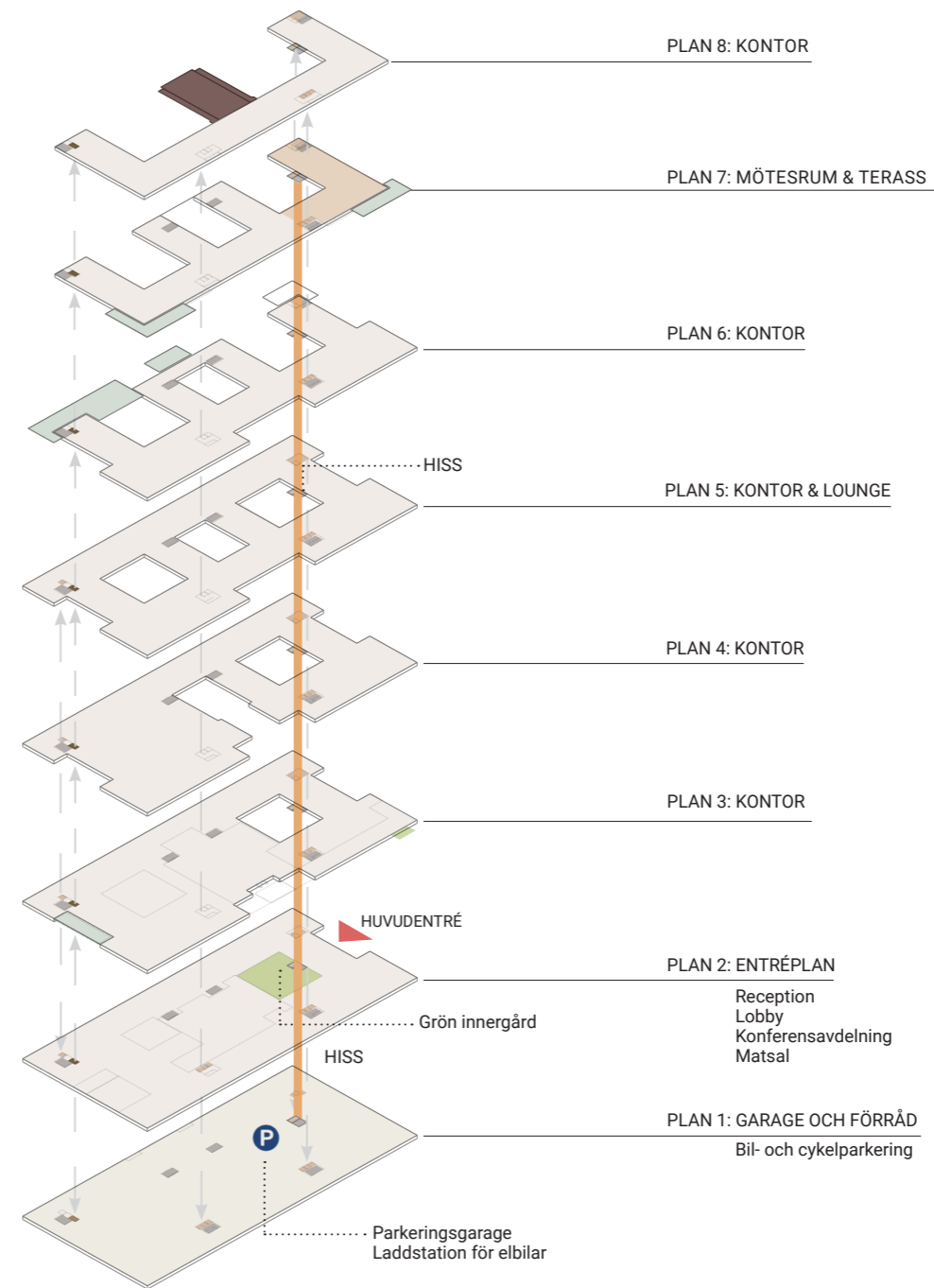
# Plan 7 - Intern Möteshubb

Intern möteshubb med worklounge och pausytor med tillgång till terrassen.  
Antalet mötesrum kan minskas för att generera fler worklounge- eller skrivbordsplatser.



Plan 7 - 575 kvm

- |   |        |  |
|---|--------|--|
| <span style="display:inline-block; width:15px; height:15px; background-color:#f0c0c0; border:1px solid black;"></span> Worklounge   | 6-8 pl | <span style="display:inline-block; width:15px; height:15px; background-color:#c0c0c0; border:1px solid black;"></span> Pentry/kaffe/Vilrum |
| <span style="display:inline-block; width:15px; height:15px; background-color:#f0e0c0; border:1px solid black;"></span> Tel/Tyst rum | 3 st   | <span style="display:inline-block; width:15px; height:15px; background-color:#a0a0a0; border:1px solid black;"></span> Kopiering/Förråd    |
| <span style="display:inline-block; width:15px; height:15px; background-color:#c08080; border:1px solid black;"></span> Mötesrum     | 9 st   | <span style="display:inline-block; width:15px; height:15px; background-color:#808080; border:1px solid black;"></span> WC/Städ             |
|   |        | <span style="display:inline-block; width:15px; height:15px; background-color:#606060; border:1px solid black;"></span> Hiss/Trapphus       |



# Plan 8 - Kontor

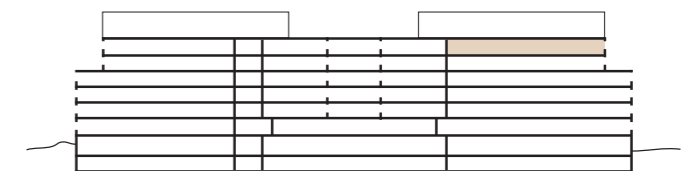
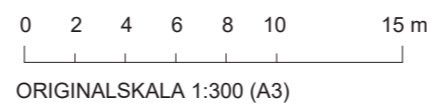
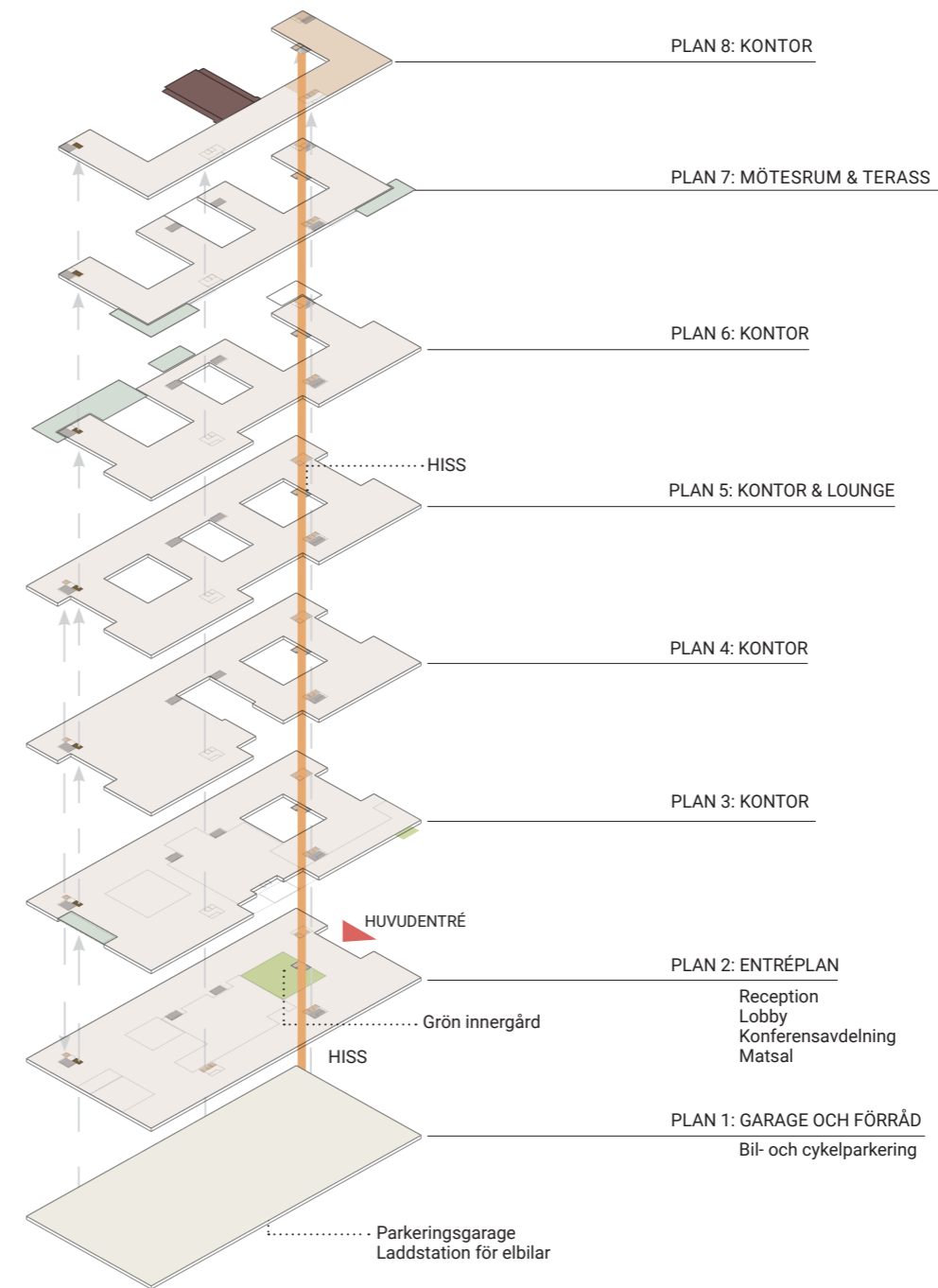
Kontorslandskap, worklounge och interna mötesrum.



## Plan 8 - 574 kvm

Totalt antal arbetsplatser ca 44 st - ca 13 kvm/pers

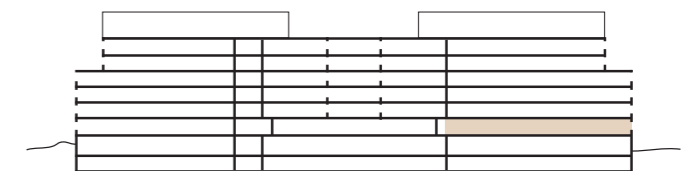
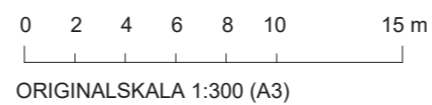
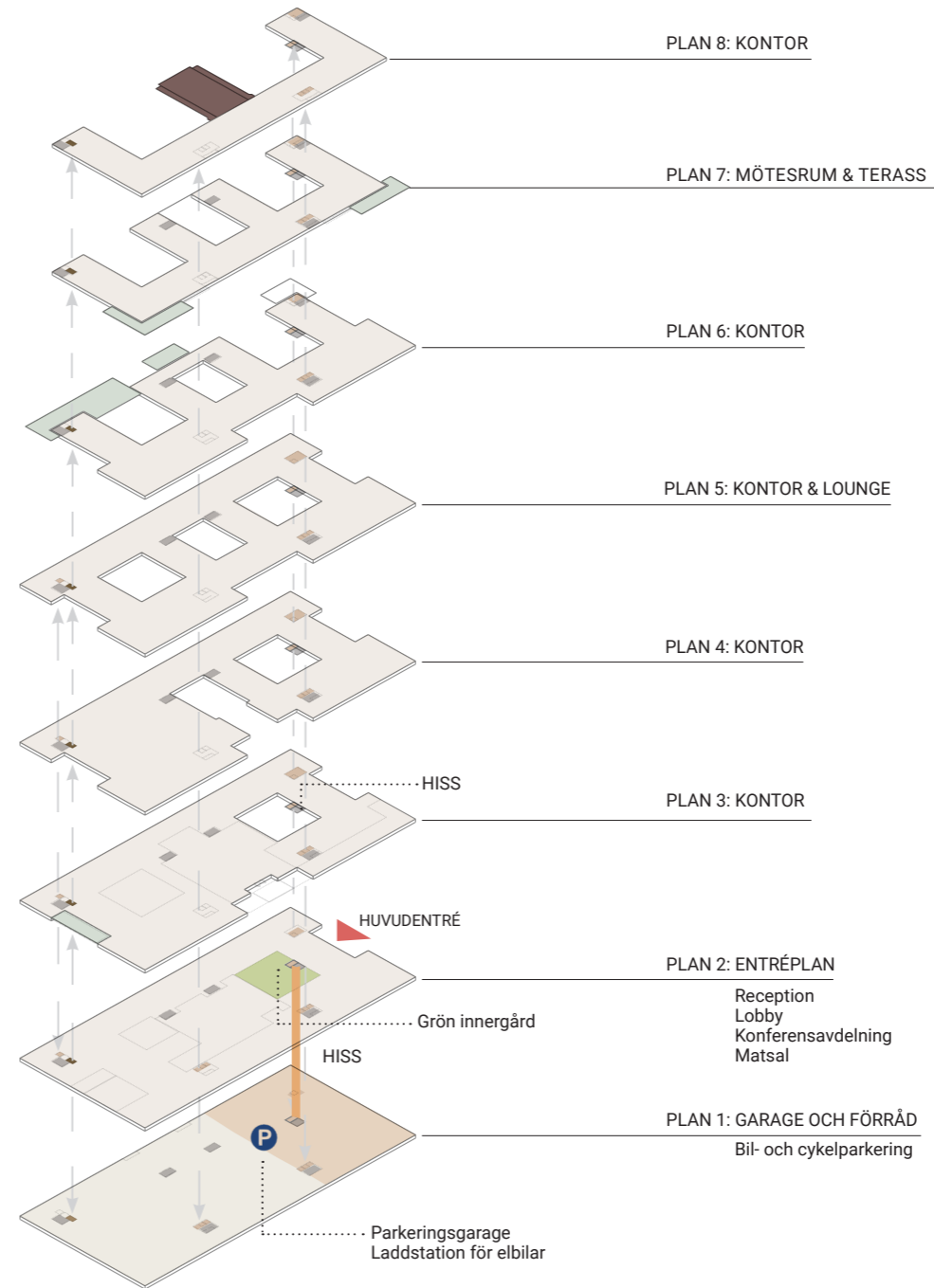
Skrivbordsplatser	40 st	Kaffe/Vilum
Worklounge	4-6 pl	Kopiering/Förråd
Tel/Tyst rum	3 st	WC/Städ
Mötesrum	2 st	Hiss/Trapphus



# Plan 1 - Parkering, förråd



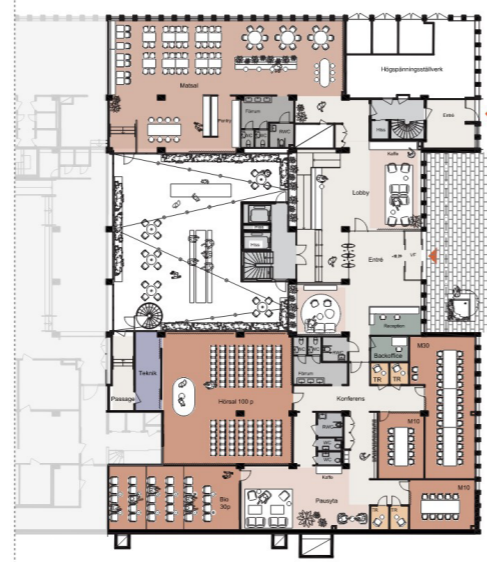
Plan 1 - 1405 kvm



# Sammanställning - Plan 1-8



Plan 1 - 1405 kvm



Plan 2 - 1070 kvm



Plan 3 - 876 kvm



Plan 4 - 1170 kvm

som även kan användas för t.ex. seminar.



Plan 5 - 1163 kvm



Plan 6 - 830 kvm



Plan 7 - 575 kvm



Plan 8 - 574 kvm

**TOTALT PLAN 1-8: 7663 kvm**