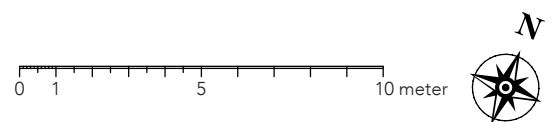
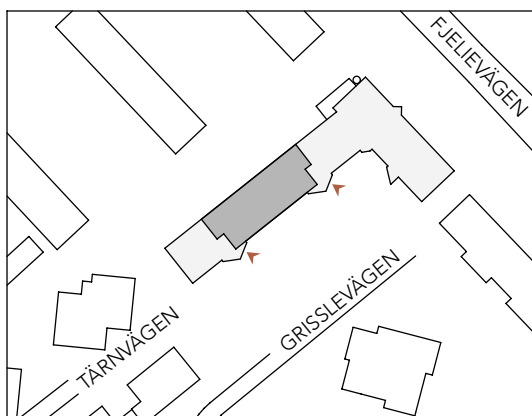


Grisslevägen 15

Fastighet: Kv Måsen 17
 Adress: Grisslevägen 15, Lund
 Lokalyta: ca 158 kvm
 Våning: 1 av 3
 Antal arbetsplatser: 12 st

I de flesta fall kan vi anpassa våra lokaler helt efter våra blivande hyresgästers verksamhet och behov. Ta kontakt med oss så ser vi vad denna lokal har för möjlighet för en eventuell anpassning.



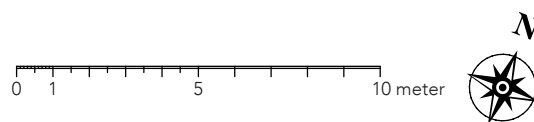
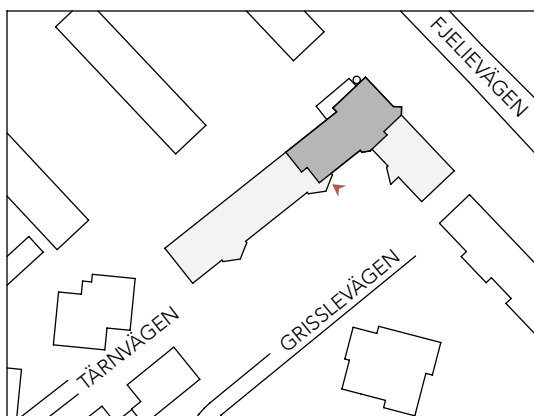
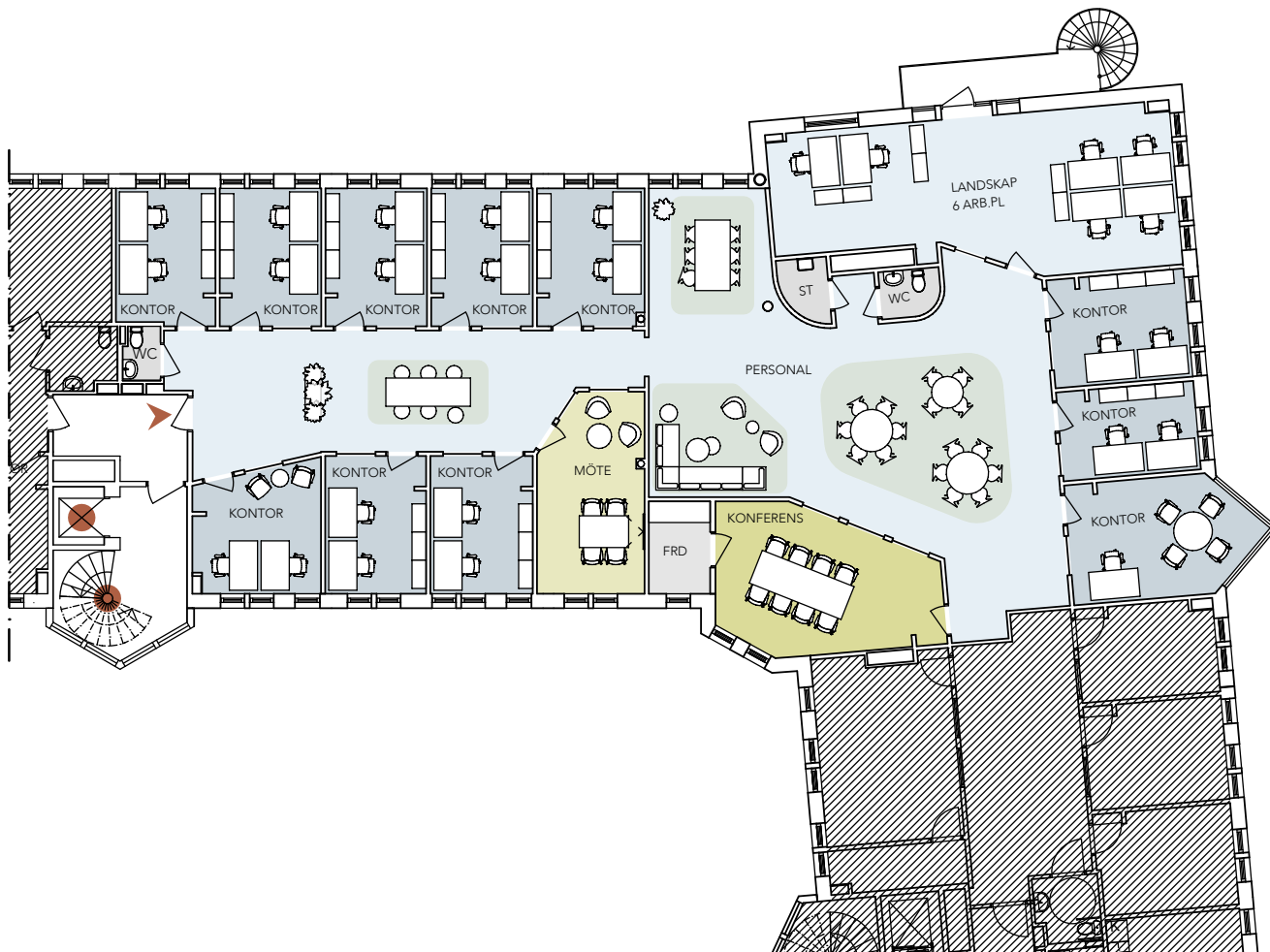


Grisslevägen 15

Fastighet:	Kv Måsen 17
Adress	Grisslevägen 15, Lund
Lokalyta:	ca 320 kvm
Våning:	2 av 3
Antal arbetsplatser:	29 st

I de flesta fall kan vi anpassa våra lokaler helt efter våra blivande hyresgästers verksamhet och behov. Ta kontakt med oss så ser vi vad denna lokal har för möjlighet för en eventuell anpassning.



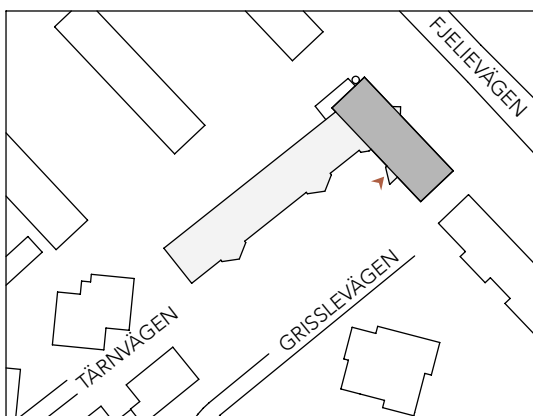
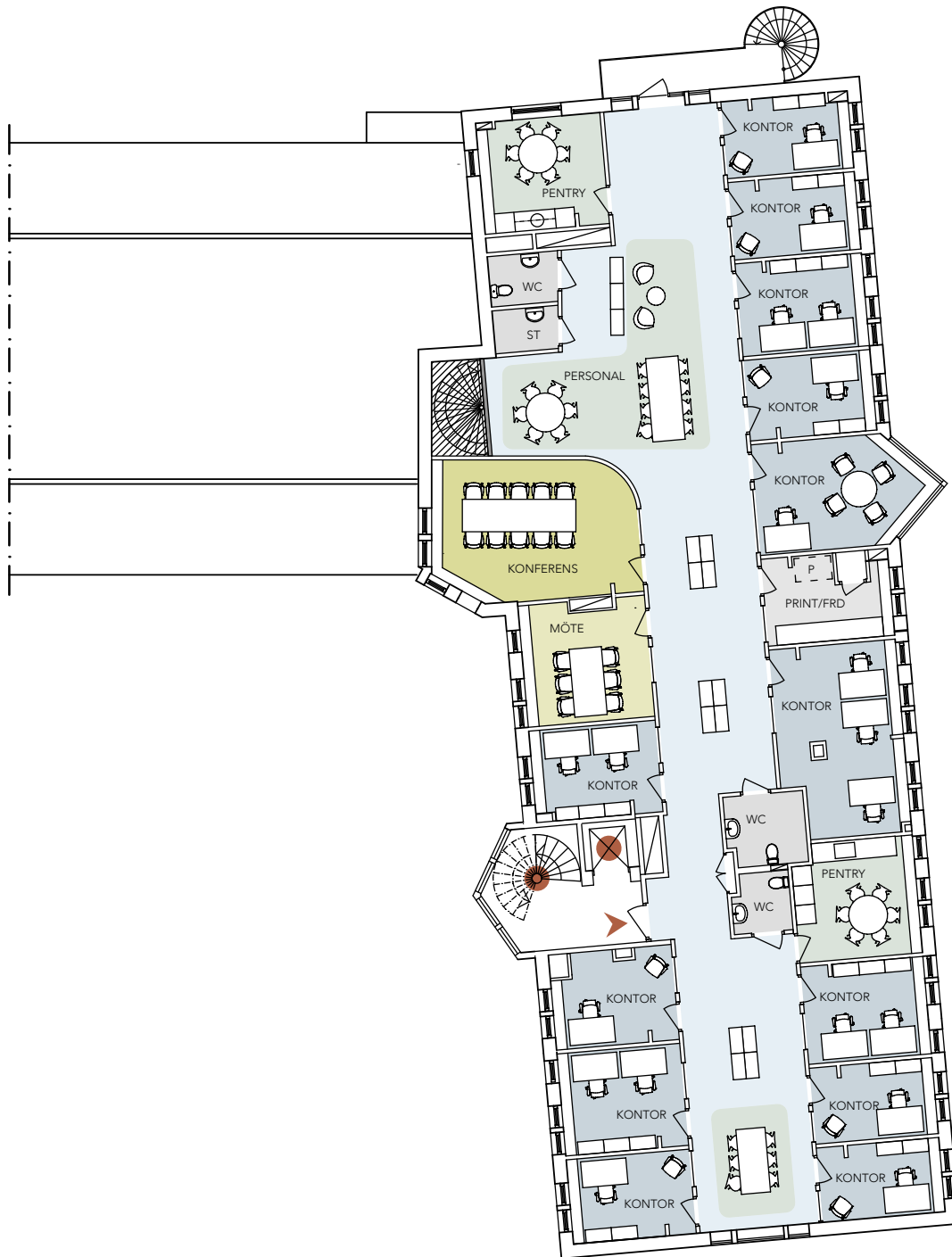


Grisslevägen 17

Fastighet: Kv Måsen 17
 Adress: Grisslevägen 17, Lund
 Lokalyta: ca 377 kvm
 Våning: 2 av 3
 Antal arbetsplatser: 27 st

I de flesta fall kan vi anpassa våra lokaler helt efter våra blivande hyresgästers verksamhet och behov. Ta kontakt med oss så ser vi vad denna lokal har för möjlighet för en eventuell anpassning.





0 1 5 10 meter



Grisslevägen 19

Fastighet: Kv Måsen 17
 Adress: Grisslevägen 19, Lund
 Lokalyta: ca 400 kvm
 Våning: 3 av 3
 Antal arbetsplatser: 19 st

I de flesta fall kan vi anpassa våra lokaler helt efter våra blivande hyresgästers verksamhet och behov. Ta kontakt med oss så ser vi vad denna lokal har för möjlighet för en eventuell anpassning.

