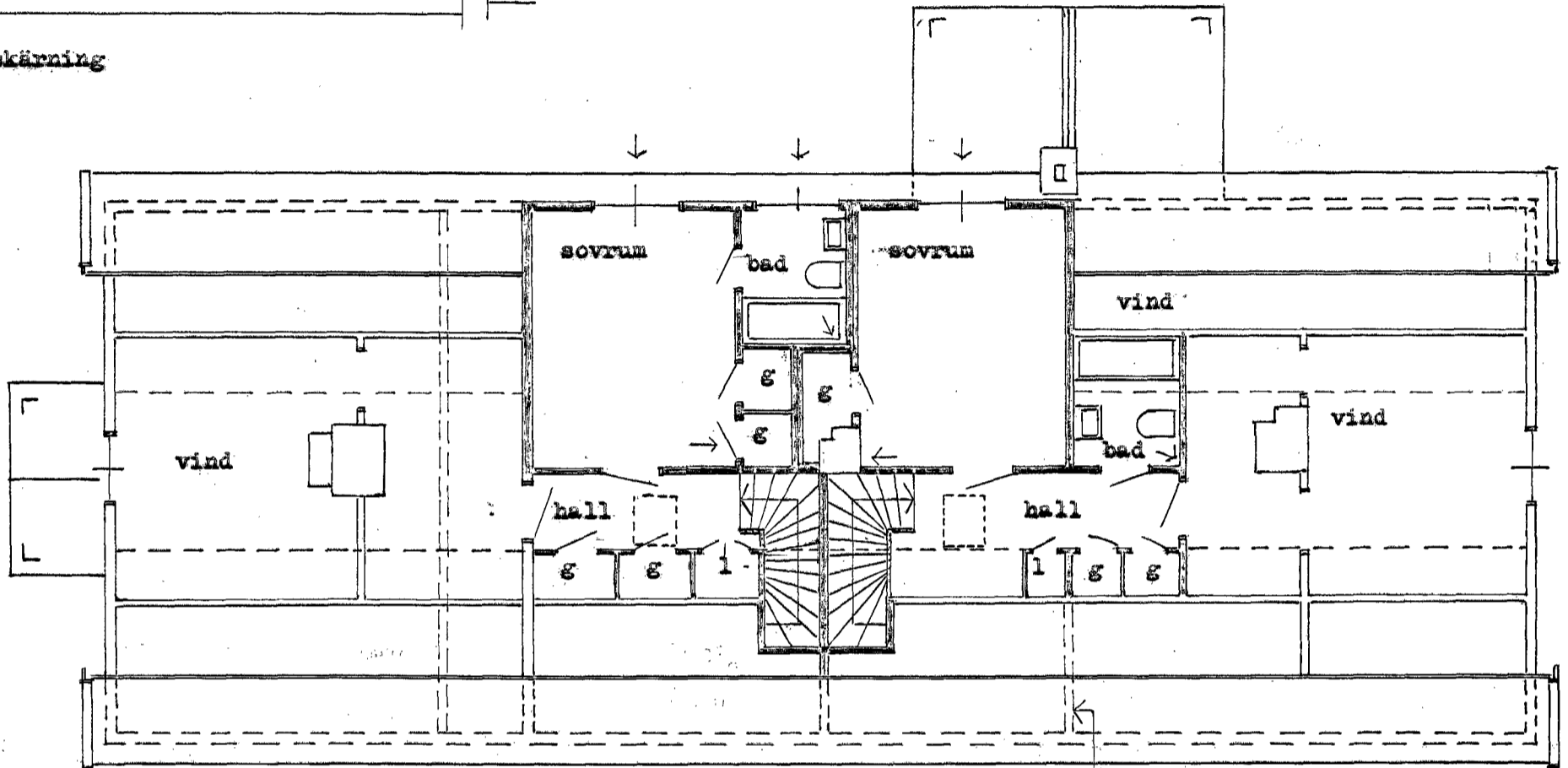
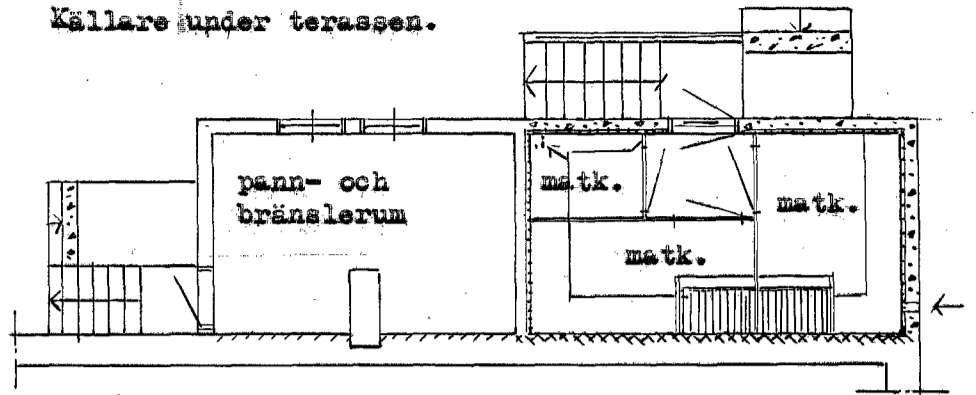


Källare under terrassen.



Vindsplan

1 rum & kök:

kök	8,6 m ²
tamb.	2,9 "
wc	1,35 "
rum	12,8 "
gard.	1,6 "
v.f.	2,6 "
Summa	29,85 m ²

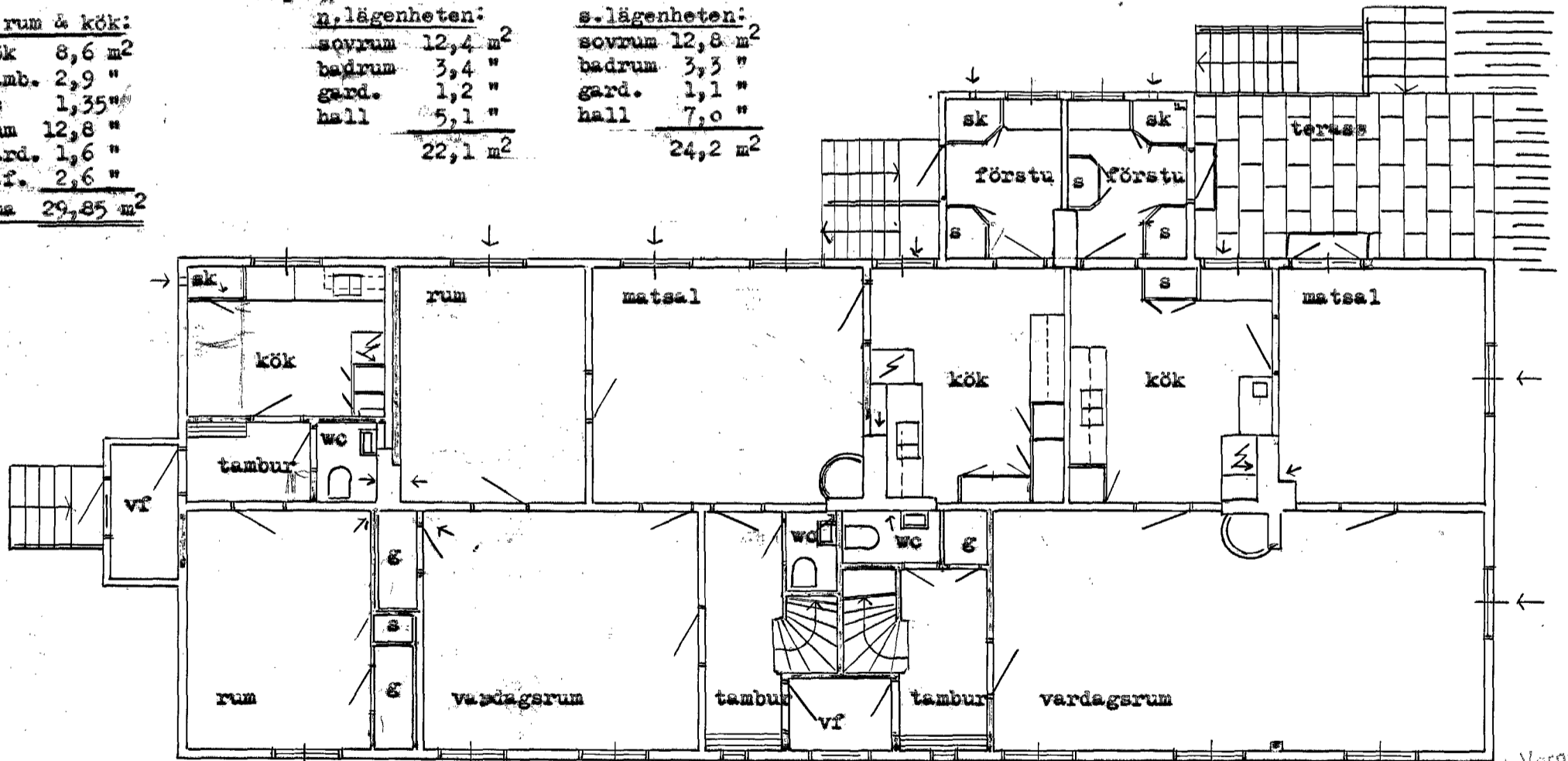
n.lägenheten:

sovrum	12,4 m ²
badrum	3,4 "
gard.	1,2 "
hall	5,1 "
Summa	22,1 m ²

s.lägenheten:

sovrum	12,8 m ²
badrum	3,3 "
gard.	1,1 "
hall	7,0 "
Summa	24,2 m ²

1 bef bärbockar



norra lägenheten:

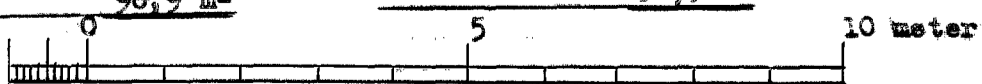
Förstu	5,3 m ²
kök	13,1 "
matsal	18,6 "
rum	12,8 "
wc	1,1 "
vard.r	19,2 "
tamb.	5,6 "
gard.	1,1 "
öv.vån.	22,1 "
Summa	98,9 m ²

södra lägenheten:

Förstu	5,3 m ²
kök	13,0 "
matsal	14,0 "
vard.r	33,9 "
tamb.	4,5 "
gard.	0,6 "
wc	1,4 "
Summa	72,7 m ²
öv.vån.	24,2 "
Summa	96,9 m ²

Bottenplan.

Tillhör Byggnadsnämndens i Vargön och Nordvästra protokoll 8/10 1957. S. betygur, En officier



LBF Västra Tunhem, Älvsborgs län.
Vargön. "Lärarebostaden".
Vänereborg Förslag till ombyggnad.

RIT. DEN 13-8-48	SKALA 1:100	SIGN. GG SJ	PVg:12b	Nr 212a
REV. DEN 3-8-51				