

Solnavägen 2D - Plan 10-12 lokal 10.02, 11.01, 12.01 (Sid 1)



PLAN 10

Exempel på inplacering

LOA: Ca 1 355 kvm
Ca 15,6 kvm/arbetsplats

Persontäthet ned till 12
 kvm/arbetsplats är möjlig

Arbetsplatser

Tot 87 arbetsplatser vid skrivbord
 140 x 70 cm, i aktivitetsbaserat
 kontorslandskap, inkl. 1 st i
 reception.

Sittplatser:

86 st vid enskilda arbetsplatser
 16 st vid "touch down"-platser
 1 st i reception

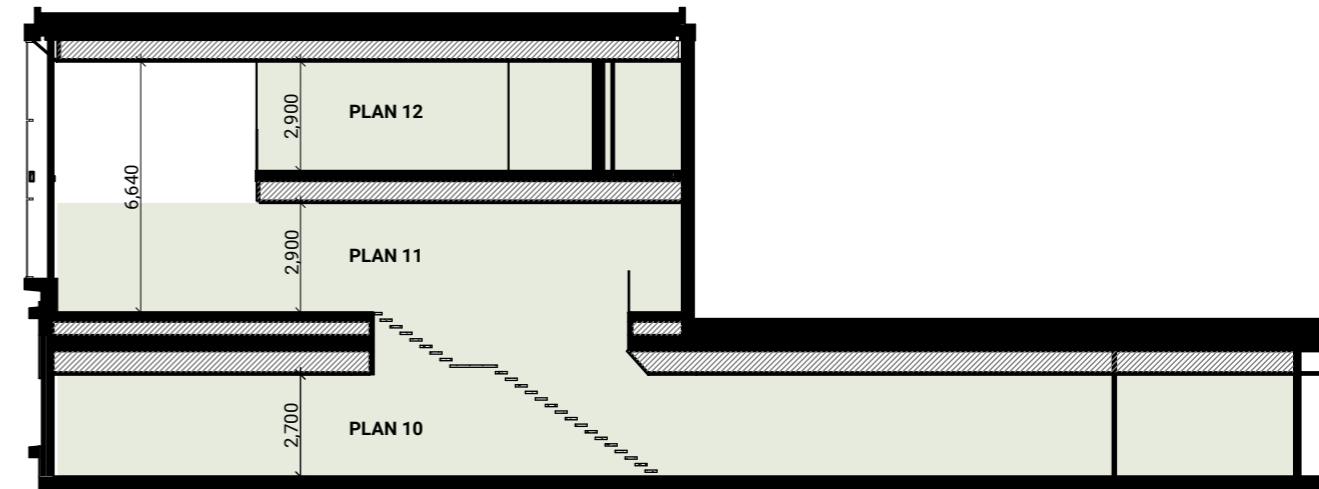
Mötesrum

Konferensdel plan 10:

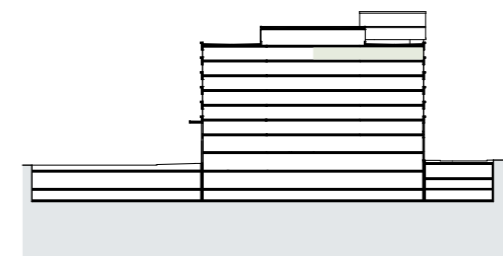
- 1 st konferensrum 16 - 20 p
- 1 st mötesrum 6 p
- 1 st mötesrum 4 p

Övriga mötesrum:

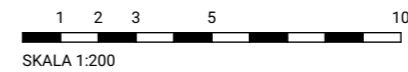
- 1 konferensrum 16-20 p
- 1 mötesrum 8 p
- 1 mötesrum 6-8 p
- 2 mötesrum 6 p
- 3 st mötesrum 4 p
- 5 st samtal/möte 2 p
- 2 st fokusrum 1-2 p
- 4 st fokusrum 1 p



SEKTION AA

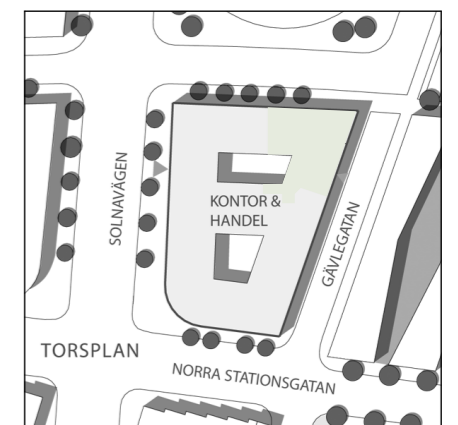


ORIENTERINGSGIFUR



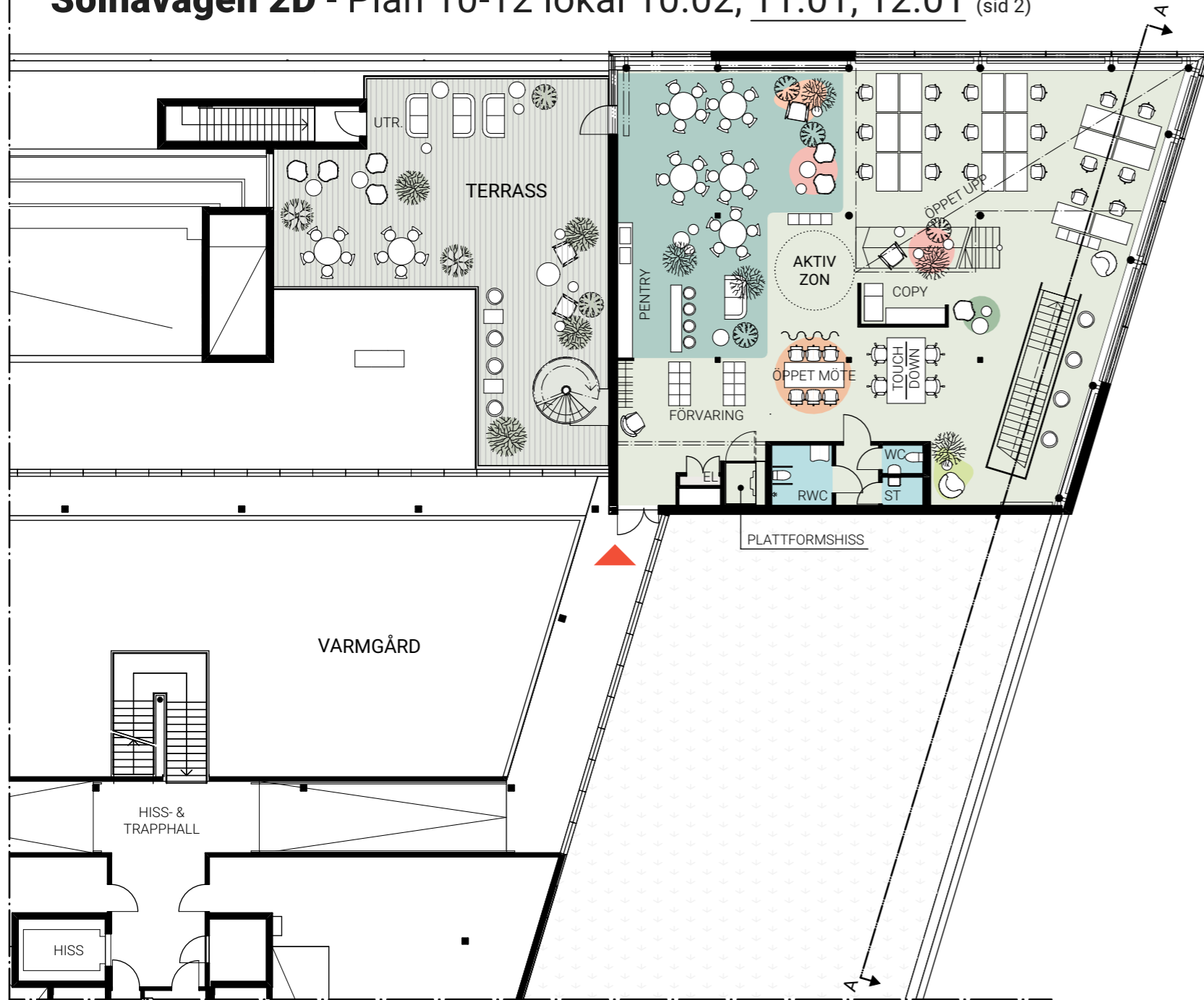
OBS!
 Detta är en skiss och ett förslag på möjlig möblering & utformning av våningsplanet.
 Samtliga symboler skall ses som en symbol för att visa en funktion, anpassning av
 inredning krävs vid slutgiltig möblering.
 Läget på inritade väggar, glaspartier, dörrar, schakt och andra byggnadsdelar på denna
 ritning kan behöva justeras något beroende på fastighetens konstruktion och befintliga
 installationers läge.

231120

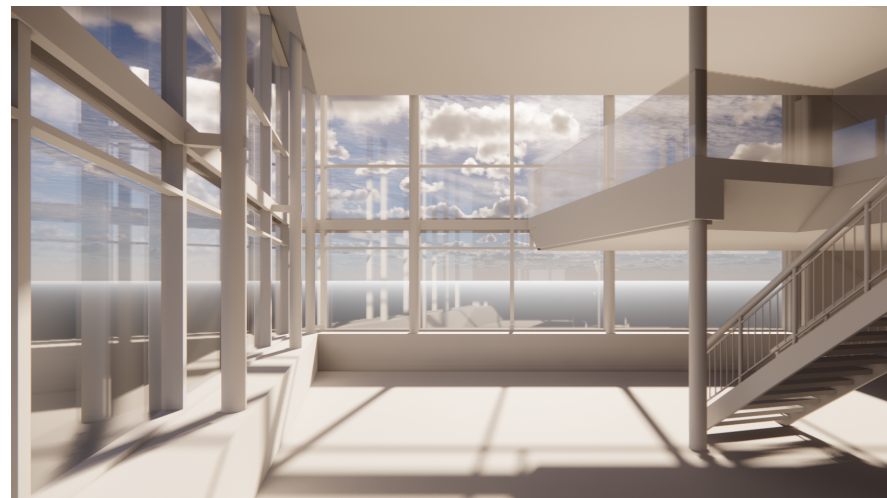


KLP **BAU**

Solnavägen 2D - Plan 10-12 lokal 10.02, 11.01, 12.01 (sid 2)



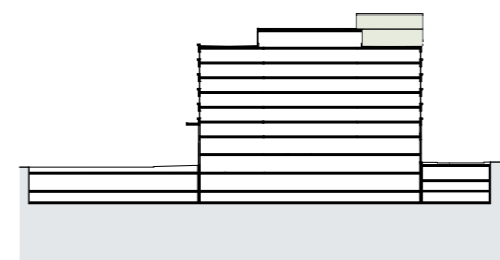
PLAN 11



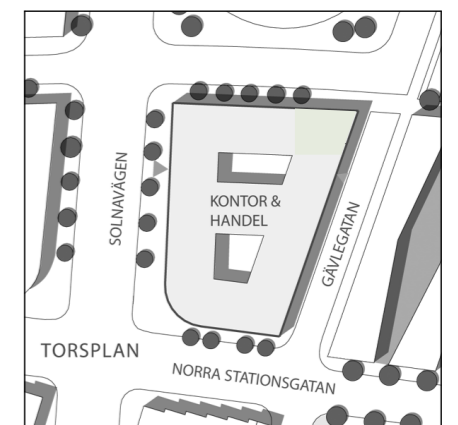
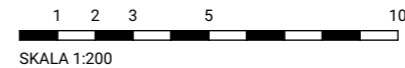
3D-VY INETRIÖR



PLAN 12



ORIENTERINGSGIFUR



OBS!
 Detta är en skiss och ett förslag på möjlig möblering & utformning av våningsplanet.
 Samtliga symboler skall ses som en symbol för att visa en funktion, anpassning av
 inredning krävs vid slutgiltig möblering.
 Läget på inritade väggar, glaspardier, dörrar, schakt och andra byggnadsdelar på denna
 ritning kan behöva justeras något beroende på fastighetens konstruktion och befintliga
 installationers läge.