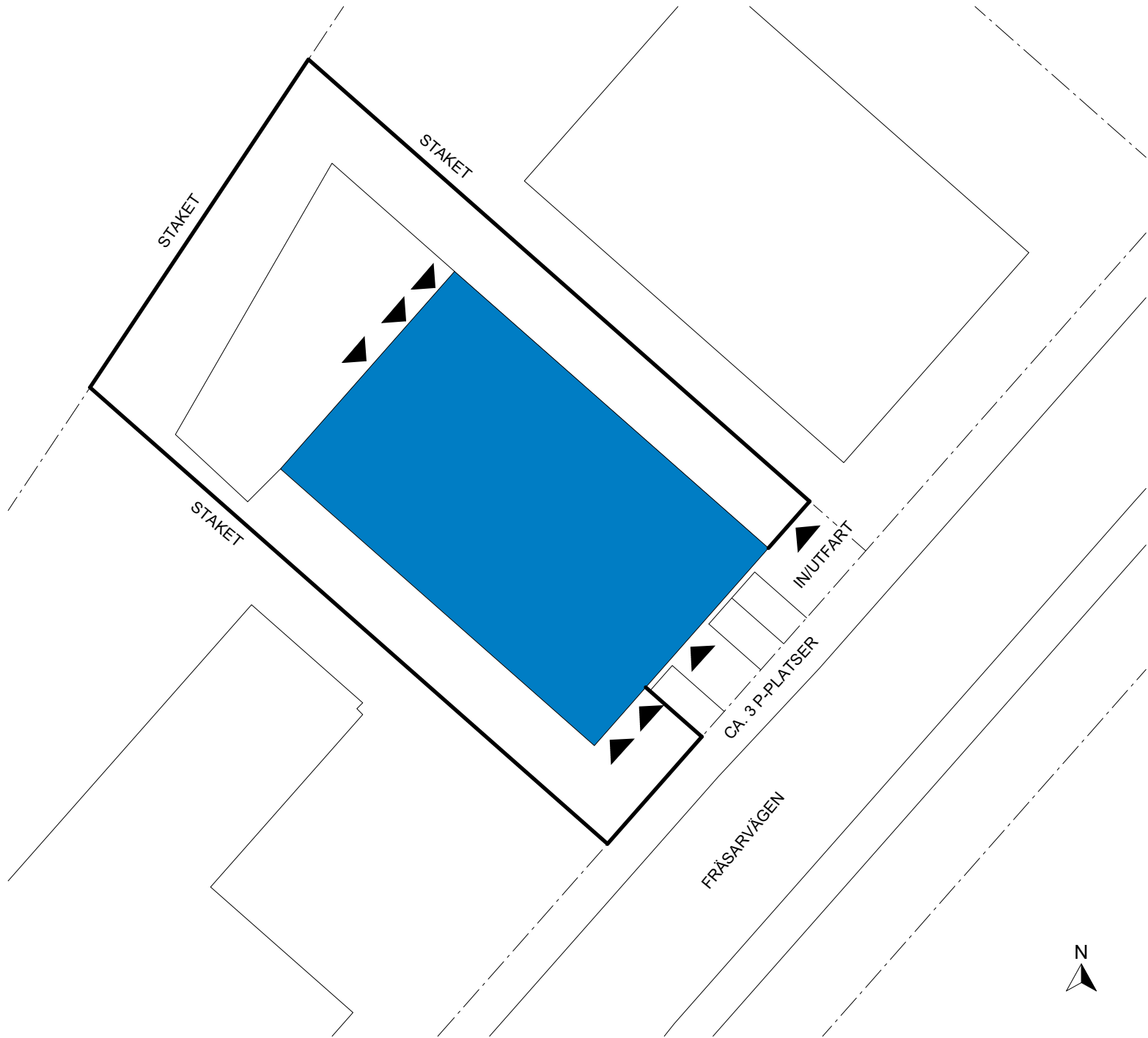
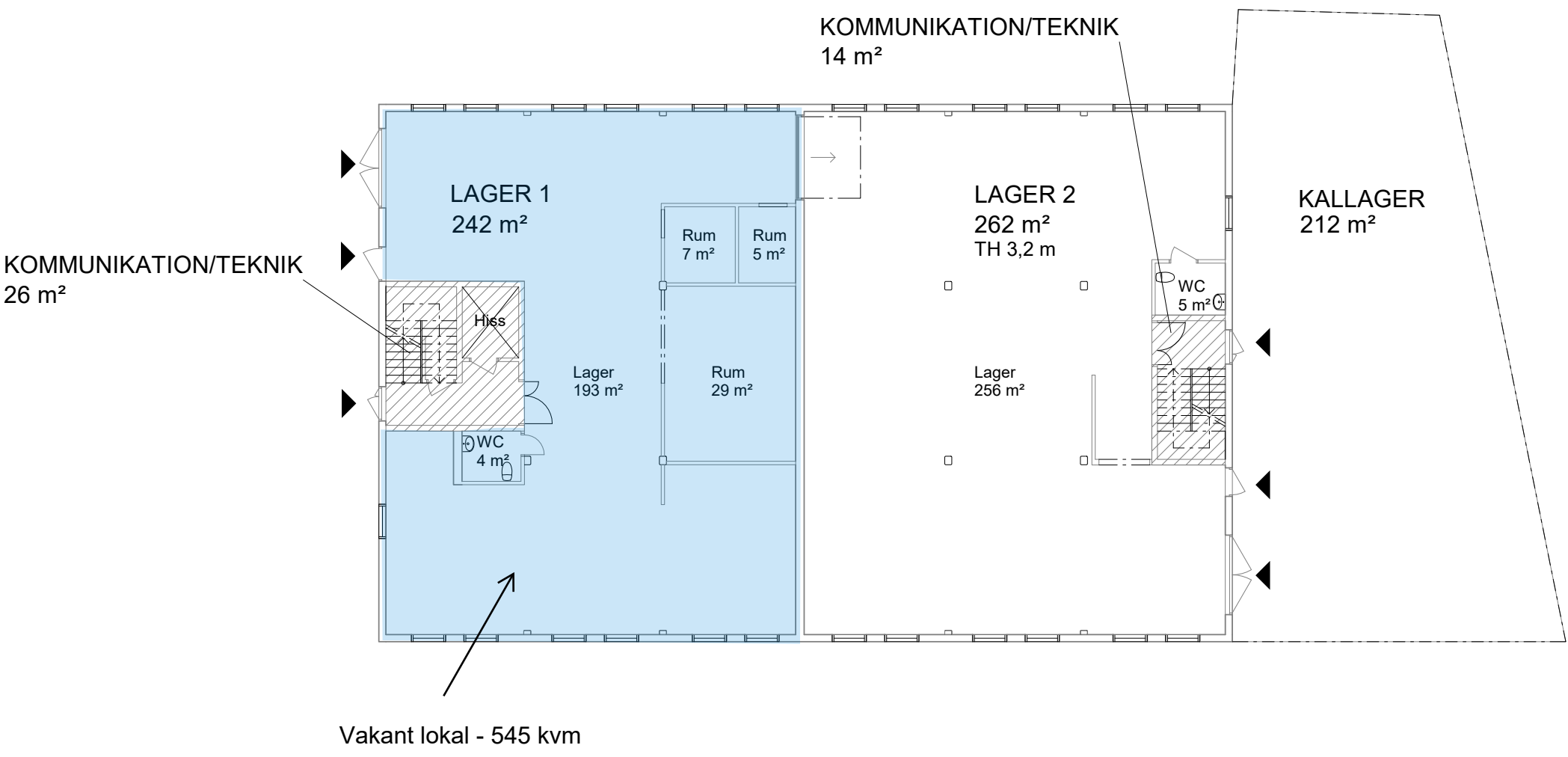


# FRÄSEN 22-23, LÄNNA



# FRÄSEN 22-23, LÄNNA






## SAMMANSTÄLLNING BOTTENPLAN

<b>LAGER 1</b>	
LAGER:	242 m <sup>2</sup>
KOMMUNIKATION/TEKNIK:	26 m <sup>2</sup>
<b>TOTALT:</b>	<b>268 m<sup>2</sup></b>

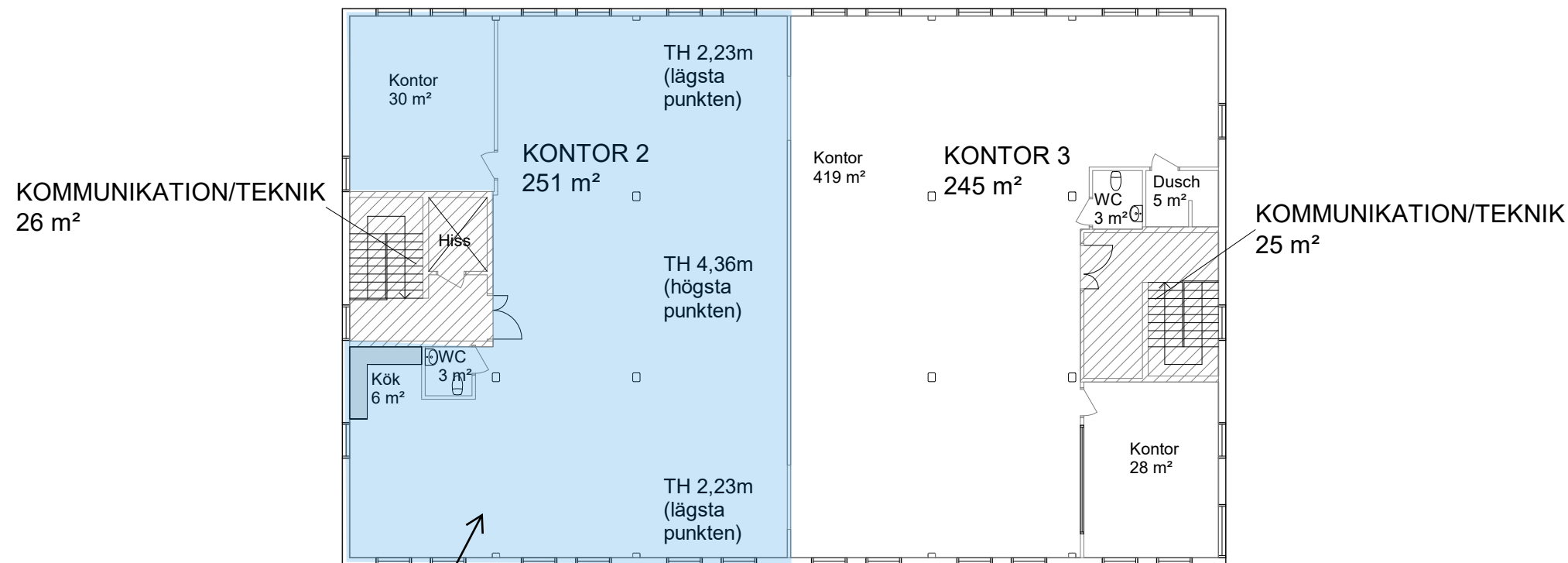
TOTAL YTA EXKL. KOMMUNIKATION	716 m <sup>2</sup>
TOTAL YTA INKL. KOMMUNIKATION	756 m <sup>2</sup>

För parkering och omkringliggande ytor se situationsplan.

-  UTHYRT
-  KOMMUNIKATION/TEKNIK
-  ENTRÉ/INLASTNING
- TH TAKHÖJD

Planer är principiella och exakt area säkerställs i senare skede.

# FRÄSEN 22-23, LÄNNA






Vakant lokal - 545 kvm

## SAMMANSTÄLLNING PLAN 2

<b>KONTOR 2</b>	
KONTOR:	251 m <sup>2</sup>
KOMMUNIKATION/TEKNIK:	26 m <sup>2</sup>
<b>TOTALT:</b>	<b>277 m<sup>2</sup></b>

TOTAL YTA EXKL. KOMMUNIKATION	496 m <sup>2</sup>
TOTAL YTA INKL. KOMMUNIKATION	547 m <sup>2</sup>

För parkering och omkringliggande ytor se situationsplan.

-  UTHYRT
-  KOMMUNIKATION/TEKNIK
-  ENTRÉ/INLASTNING
- TH TAKHÖJD

Planer är principiella och exakt area säkerställs i senare skede.