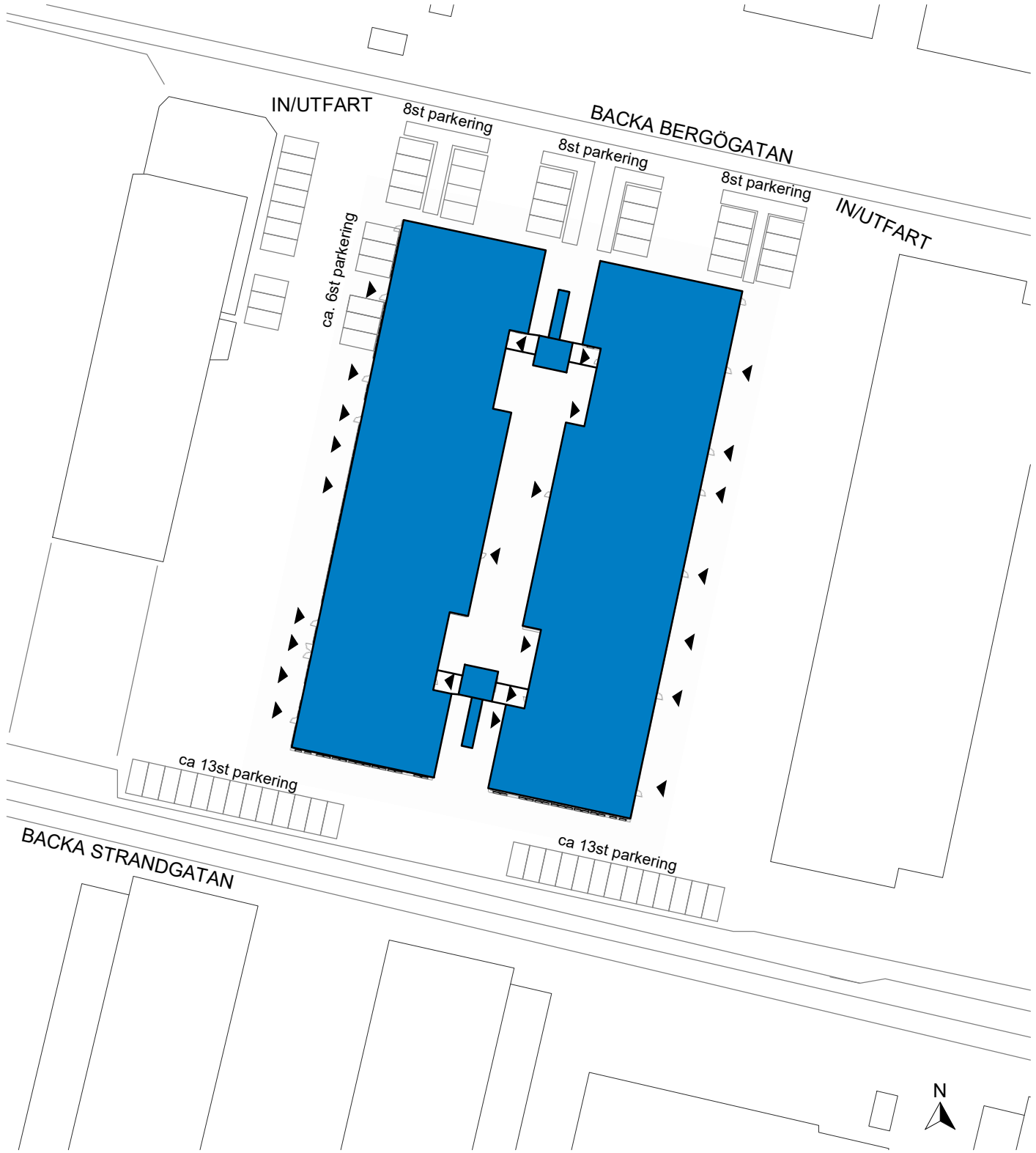
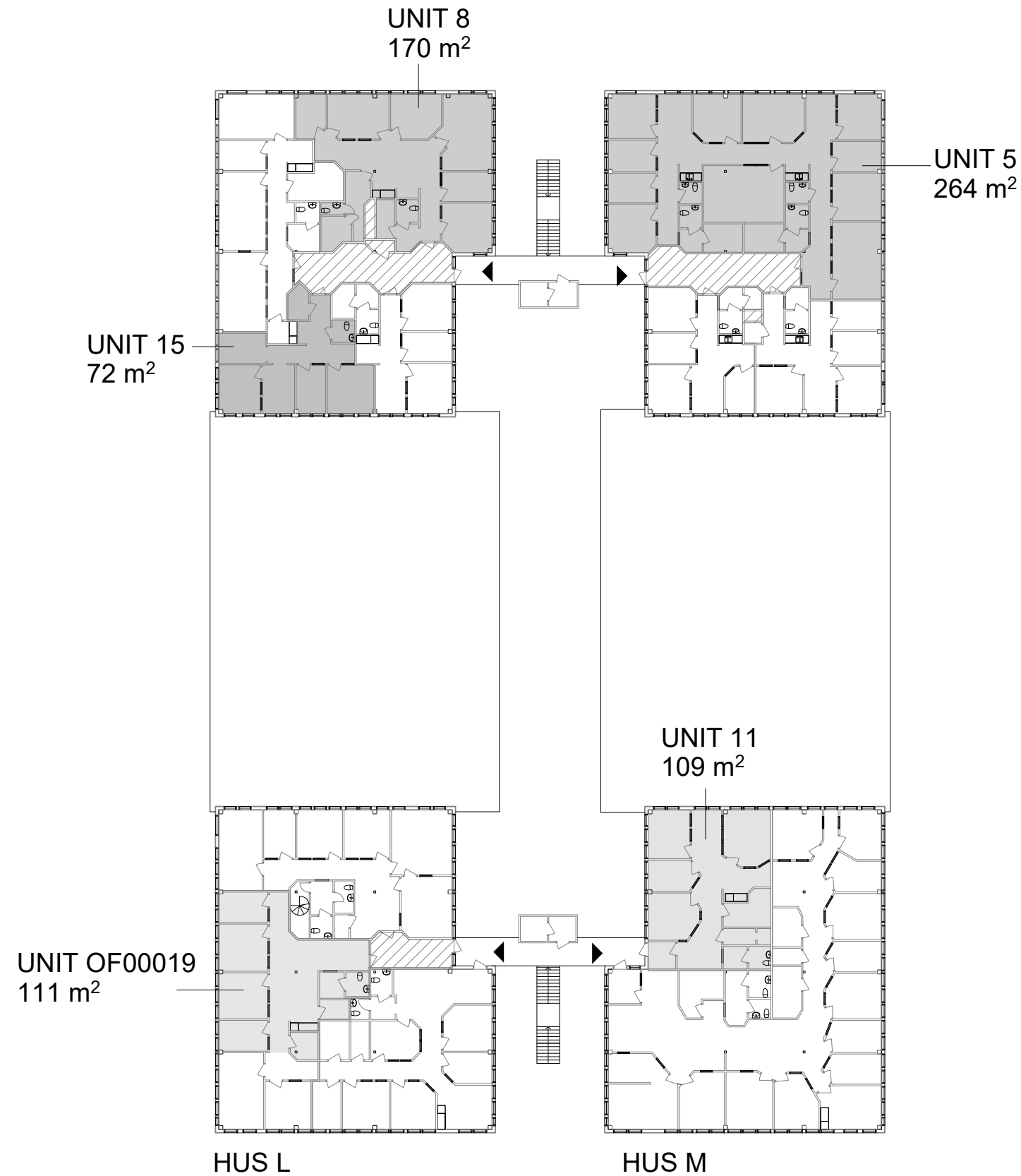


# BACKA 27:43, GÖTEBORG



# BACKA 27:43, GÖTEBORG






TOTAL YTA PLAN 1: 988 m<sup>2</sup>

## SAMMANSTÄLLNING PLAN 1

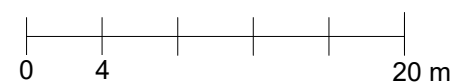
HUS L	170 m <sup>2</sup>
UNIT 8	72 m <sup>2</sup>
UNIT 15	111 m <sup>2</sup>
UNIT OF00019	111 m <sup>2</sup>

HUS M	264 m <sup>2</sup>
UNIT 5	109 m <sup>2</sup>
UNIT 11	109 m <sup>2</sup>

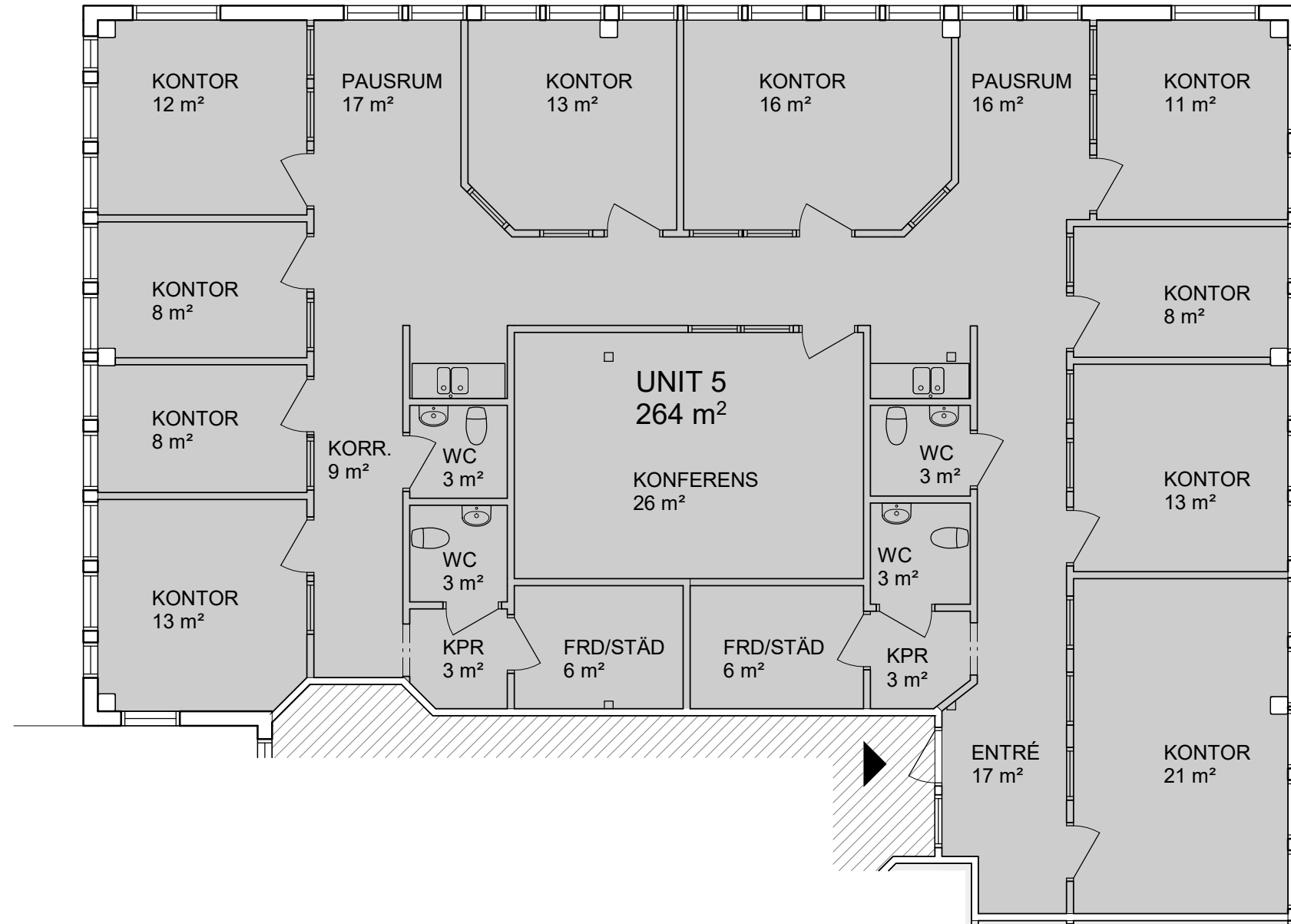
För parkering och omkringliggande ytor se situationsplan.

-  UTHYRT
-  KOMMUNIKATION/TEKNIK
-  ENTRÉ/INLASTNING
- TH TAKHÖJD

Planer är principiella och exakt area säkerställs i senare skede.



# BACKA 27:43, GÖTEBORG



För parkering och omkringliggande ytor se situationsplan.



UTHYRT



KOMMUNIKATION/TEKNIK



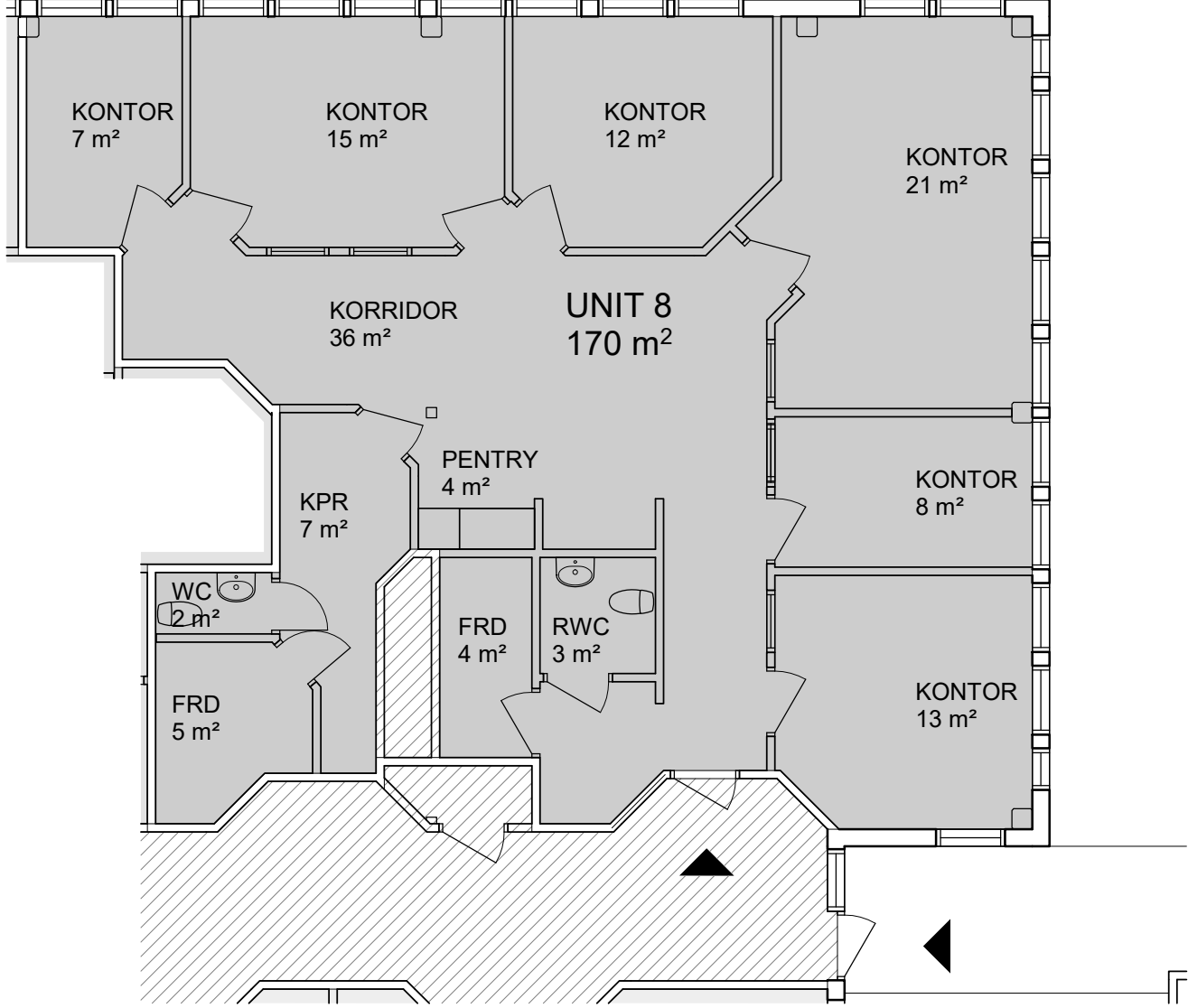
ENTRÉ/INLASTNING

TH


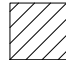

TAKHÖJD

Planer är principiella och exakt area säkerställs i senare skede.

# BACKA 27:43, GÖTEBORG

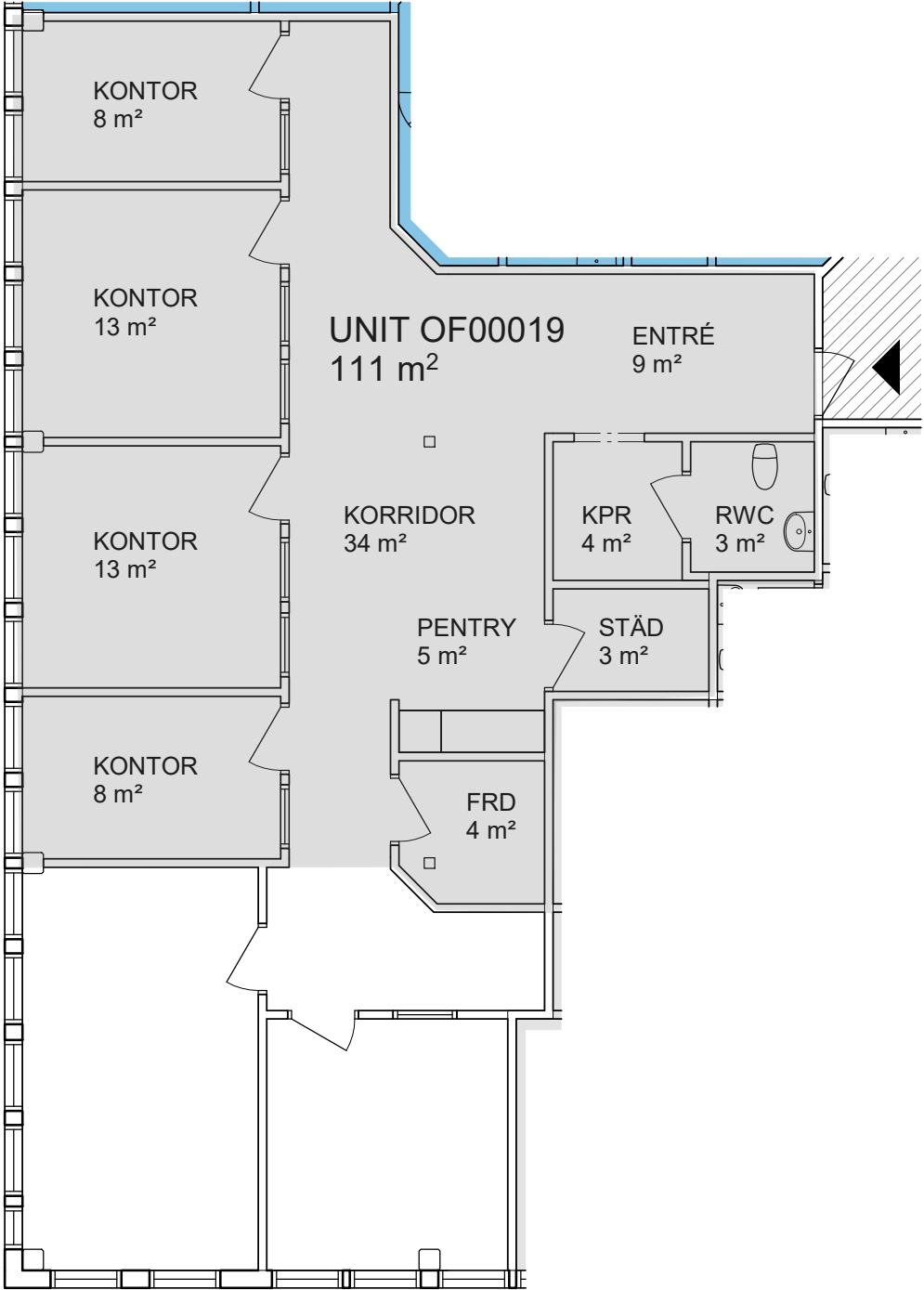


För parkering och omkringliggande ytor se situationsplan.

-  UTHYRT
-  KOMMUNIKATION/TEKNIK
-  ENTRÉ/INLASTNING
- TH TAKHÖJD

Planer är principiella och exakt area säkerställs i senare skede.

# BACKA 27:43, GÖTEBORG

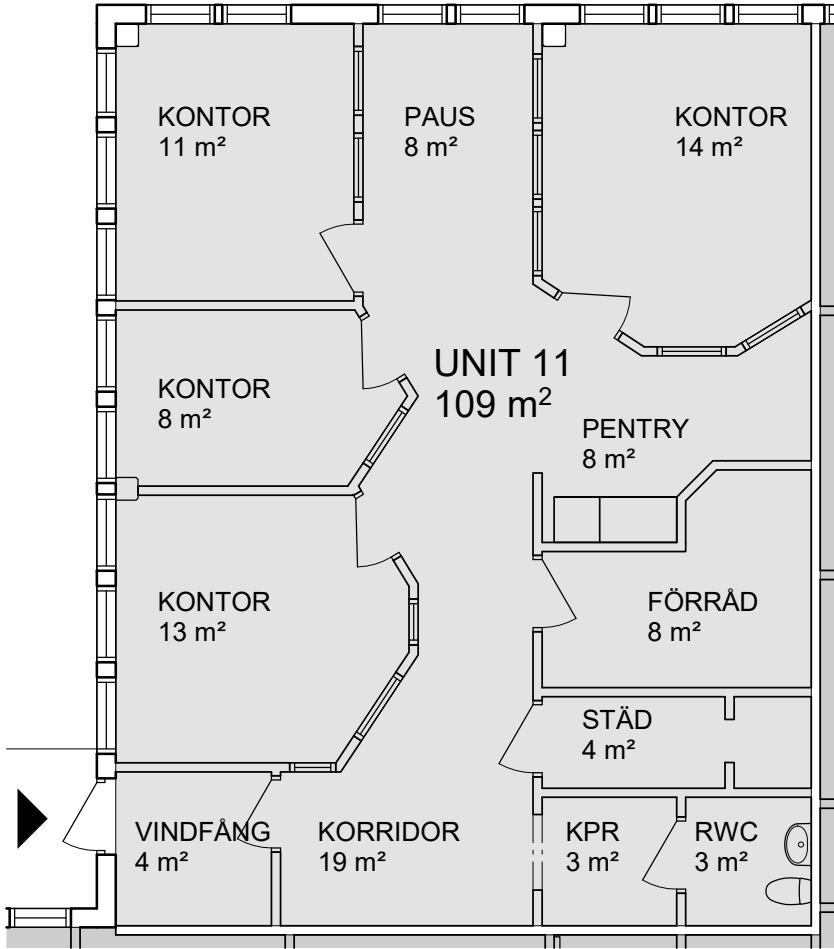


För parkering och omkringliggande ytor se situationsplan.

- UTHYRT
- ▨ KOMMUNIKATION/TEKNIK
- ◀ ENTRÉ/INLASTNING
- TH TAKHÖJD

Planer är principiella och exakt area säkerställs i senare skede.

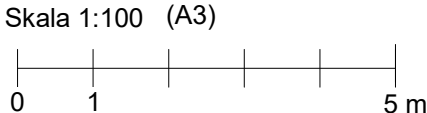
# BACKA 27:43, GÖTEBORG



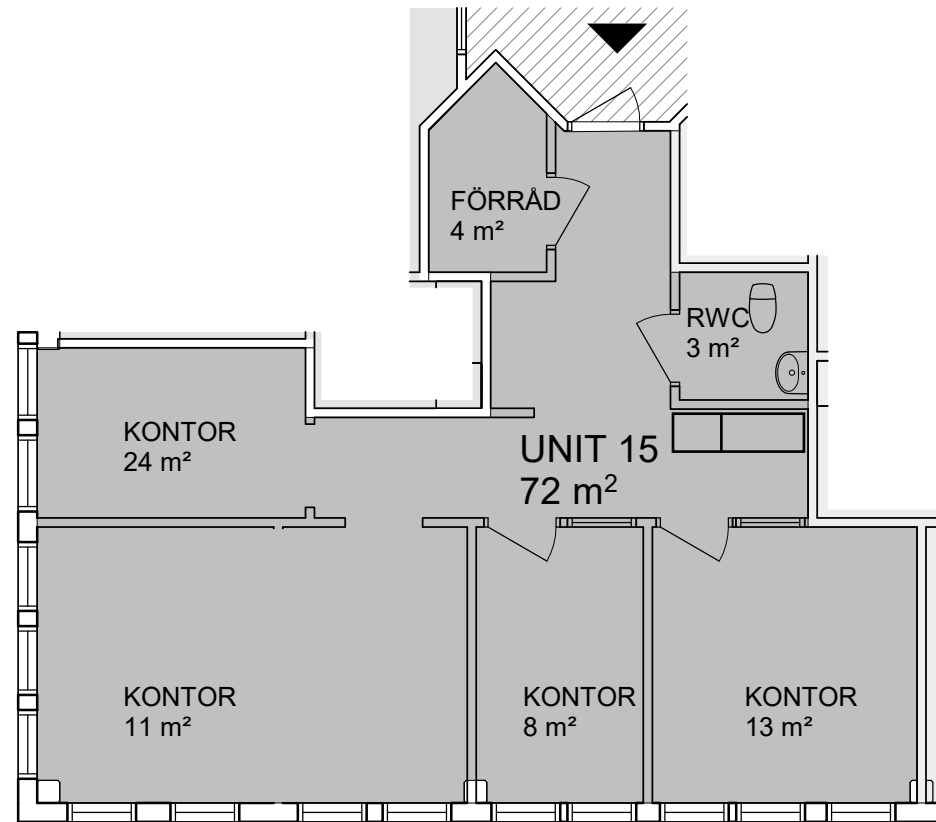
För parkering och omkringliggande ytor se situationsplan.

- UTHYRT
- ▨ KOMMUNIKATION/TEKNIK
- ◀ ENTRÉ/INLASTNING
- TH TAKHÖJD

Planer är principiella och exakt area säkerställs i senare skede.



# BACKA 27:43, GÖTEBORG



För parkering och omkringliggande ytor se situationsplan.

□ UTHYRT

▨ KOMMUNIKATION/TEKNIK

◀ ENTRÉ/INLASTNING

TH TAKHÖJD

Planer är principiella och exakt area säkerställs i senare skede.