

**Representativ, välbelägen och praktisk lokal
på 851 kvm i Kungsörs Företagspark.
Passar för det medelstora företaget.**

Adress Kungsgatan 16, 736 36 Kungsör



Hösten 2026 blir en mycket fin lokal ledig i Kungsör, då nuvarande hyresgäst, Wennstrom Flow Control AB flyttar verksamheten till sin huvudanläggning i Malmö.

Lokalen ligger med bästa skyltläge mot Kungsgatan i centrala Kungsör. Den passar för det medelstora företaget med behov av verkstad/lager.

Kontoret är ljust och välkomnande med upp till ett 10-tal trivsamma arbetsplatser, ett rymligt konferensrum med plats för en mindre utställning, pentry, toaletter och ett lunchrum, allt detta på 246 kvm.

I direkt anslutning till kontoret finns två hallar för verkstad, lager, packning och lasthall på tillsammans 605 kvm. Där ingår även omklädningsrum för både herrar och damer.

Total yta är 851 kvm.

Hyra

Hyran är 44 536 kr/månad i 2026 års prisnivå. Till detta kommer kostnader för fjärrvärme, elektricitet, VA och bredband. Fiber finns indraget.

Kungsörs Företagspark

Lokalen ingår i Kungsörs Företagspark med en markyta på 32 990 kvm. Byggnaderna har sammantaget en golvyta på 10 300 kvm, varav 8 700 kvm är varmhållna, resten kallförråd. Det finns utvändigt stora områden för utelager och asfalterade ytor för transporter och parkering.

Säkerhetsnivån är hög. Hela området är inhägnat. Det finns fyra körgrindar, varav tre motordrivna, och några gånggrindar. Nycklar är ersatta av ett datoriserat låssystem med taggar, dock ej för stora porten i utlastningen. System med heltäckande brandvarnare, kopplade till räddningstjänsten, finns i alla stora verkstadshallar.

Det finns gott om utrymme för parkering inom området, liksom stora svängutrymmen för lastbilsekipage.

I företagsparken finns ett bageri med lunchservering. Antalet hyresgäster är ett 10-tal, varav de största är Mattsson Metal, tillverkare av VVS-armatur, och New Module Production Sweden AB, som tillverkar prefabricerade bostadsmoduler.

Kungsörs Företagspark finns i företagsvänliga KAK-regionen, som är känd för tillgång till stabil och välutbildad arbetskraft.

Layout och bilder

Se efterföljande dokument.

Kontakt

Industrifastigheter Kungsör AB

Tor Wådell, 070-6675025, tor@wadell.se

2026-04-14/TW

Västra gaveln till kontor och verkstad/lager



Kontorsingång i söder med sex p-platser



Fasad mot söder med skyltläge mot Kungsgatan



Exteriör, sydöst, med taksjutport för in- och utlastning



Del av stora parkeringen med skyltstolpen mot Kungsgatan



Ljust och praktiskt cellkontor, totalrenoverat 2010



Nio kontorsrum med plats för ett tiotal anställda



Glaspartier på många innerväggar för att skapa ljus



De flesta rummen ligger med fönster mot Kungsgatan



Chefsrum i sydvästra hörnet



Ett andra chefsrum mitt i kontoret , alternativt ett rum med plats för två



Ett av de något större kontorsrummen



Konferensrum med glasparti ca 26 kvm



Plats för produktutställning i konferensrummet



Pentry med sittgrupp



Lunchrum, bordsdelen mot Kungsgatan



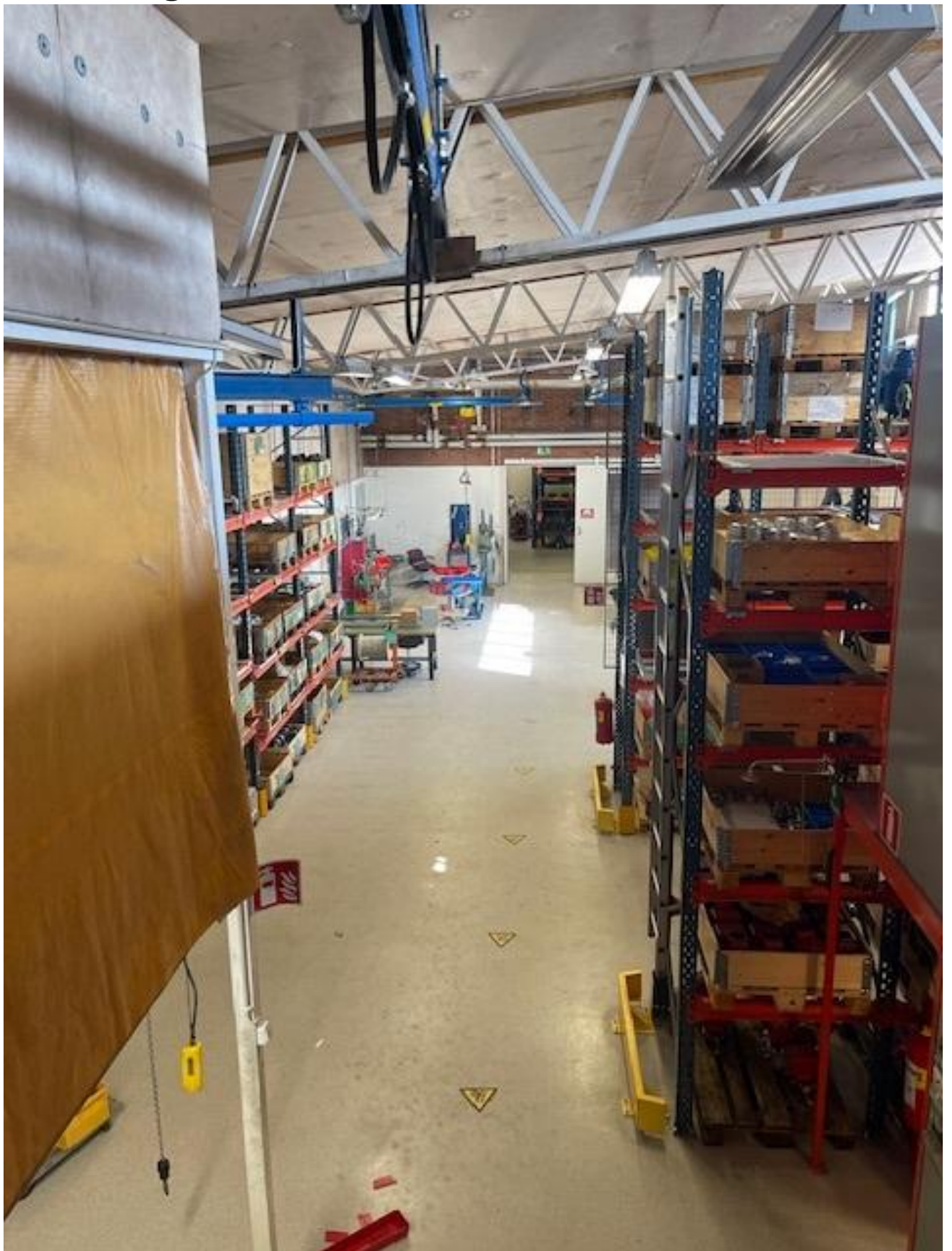
Lunchrum, matlagningshörnet



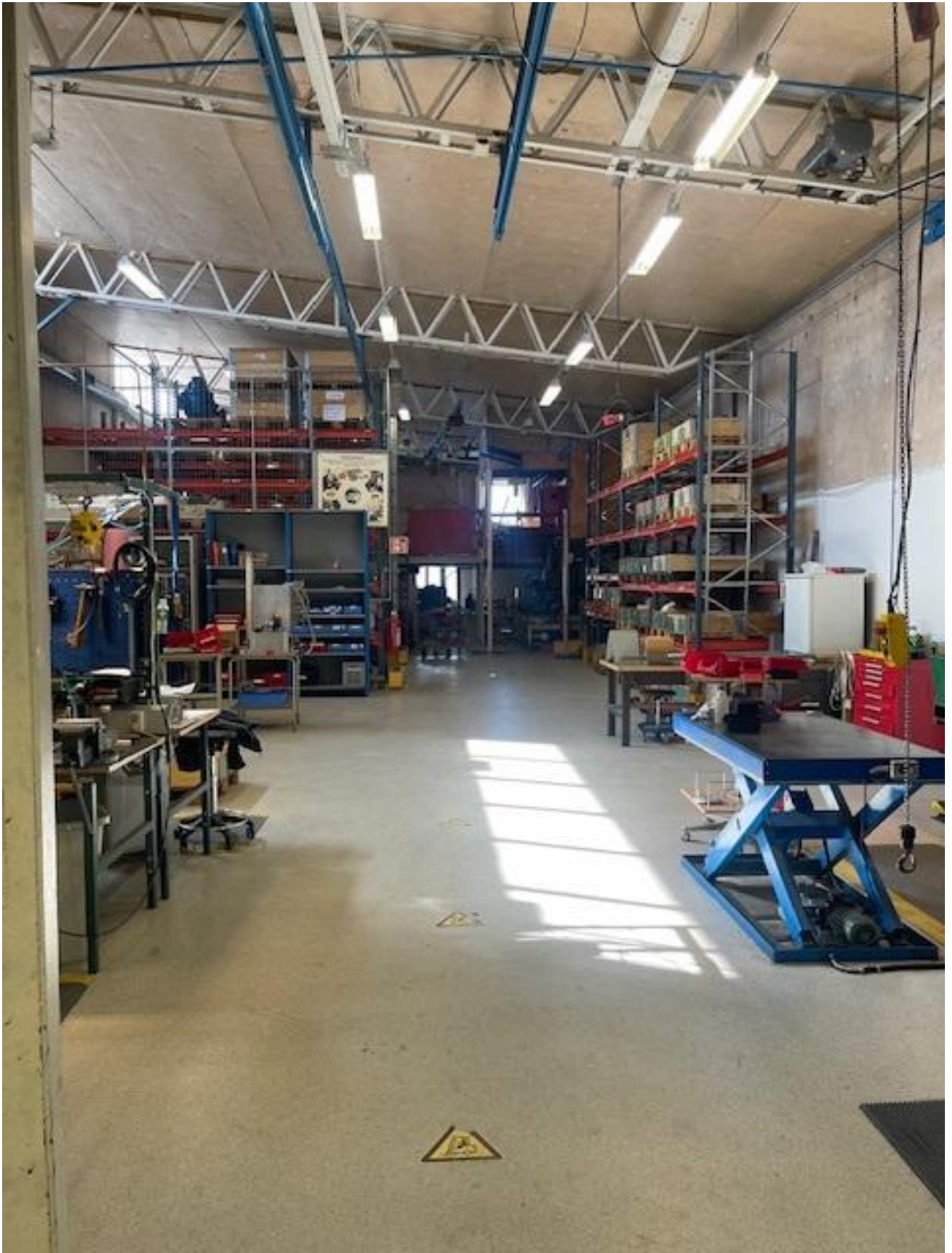
Två toaletter vid kontorets entréhall



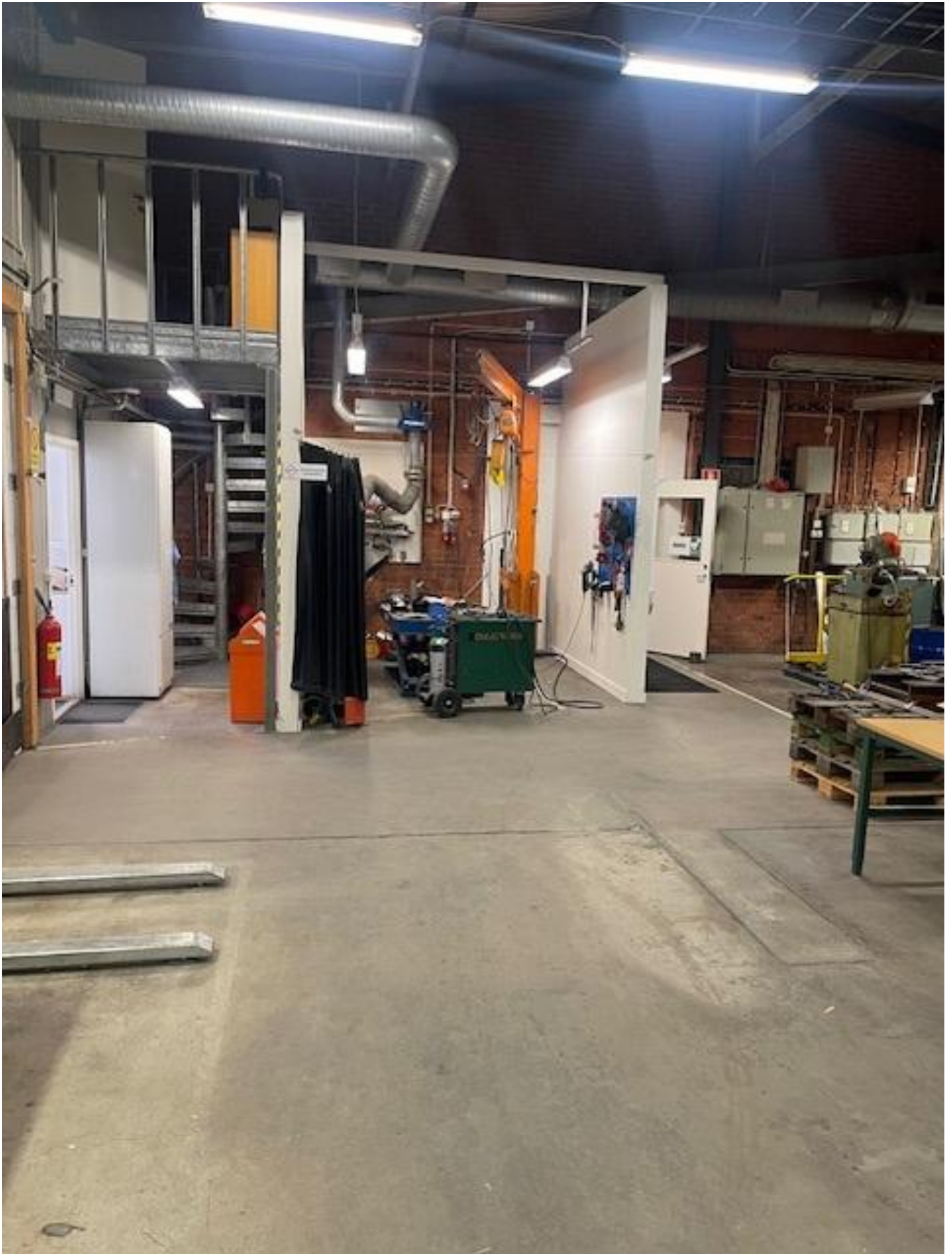
Verkstad/lager, nordvästra skeppet, östra delen, med lite högre takhöjd och tre mindre traverser för montering, 276 kvm



Verkstad/lager, nordvästra skeppet, 331 kvm, västra delen, mindre entresolplan vid borte gaveln med lätt travers, f d provning av bränslemätare



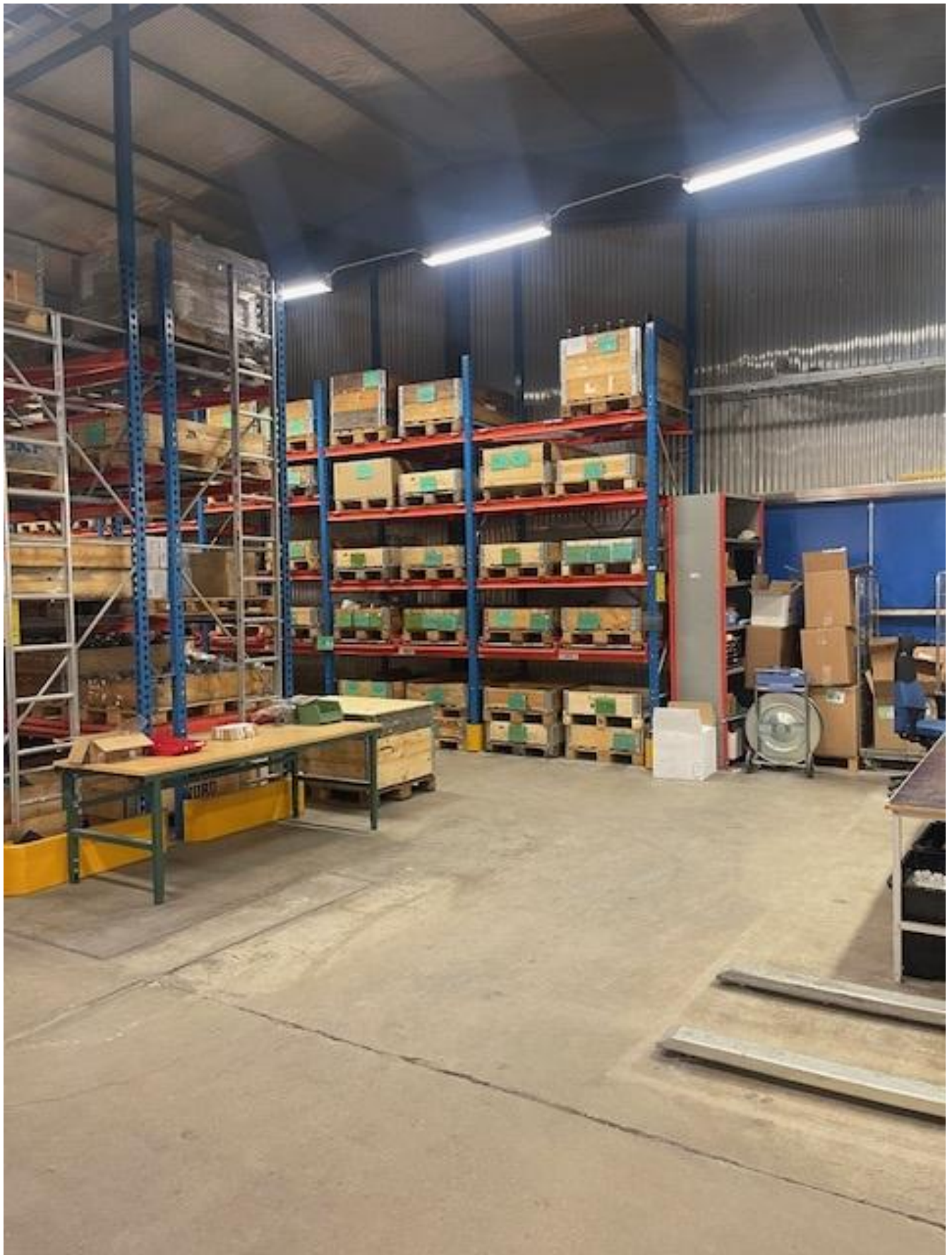
Verkstad/lager, östra skeppet, södra delen, svetsbås med svängkran



**Verkstad/lager, östra skeppet, norra delen.
Dörren i borte väggen leder till grannskeppet norrut**



Lager med packbord närmast lasthallen



Lasthall med takskjutport, sett från porten



Ställverk för inkommande el i lasthallen



**Omklädningsrum plan 2
Herrar 18 kvm, två
duschar**



**Damer 7 kvm, en dusch,
tvättmaskin, torktumlare**

