



GRÖNLANDET

# Moderna kontor i en internationellt känd fastighet

Adolf Fredriks Kyrkogata 8  
ca 450–971 m<sup>2</sup>

# Moderna kontor i en internationellt känd fastighet

450-971 kvm kontor på plan 4 (2 tr. fr gatuplan)

Varmt välkommen att hyra en modern kontorsyta i en arkitektoniskt unik miljö. Vi kan erbjuda en välplanerad lokal i storlek 450-971 kvm på plan 4 i fastigheten Grönlandet Södra 13, på Adolf Fredriks kyrkogata 8. Byggnaden är ett kulturminne och ritades av den internationellt kända arkitekten Sigurd Lewerentz.

Huset erbjuder en ljus och flexibel arbetsmiljö som passar såväl mellan som större verksamheter med behov av både öppenhet och avskildhet – i ett mycket centralt läge i Stockholm. Grönlandets interiör är tidlös med stilrena materialval – en inspirerande miljö för den moderna och kreativa arbetsplatsen.

## Att vistas i god arkitektur gör något positivt med den dagliga upplevelsen

Lokalen ligger en trappa upp från entréplanet och är fördelad på två öppna arbetsytor med utsikt mot Wallingatan/ Holländargatan/ Adolf Fredriks kyrkogata samt generöst ljusinsläpp från fönster mot den ovala innergården. Ytorna binds samman av en öppen central loungeyta med ett pentry – som skapar naturliga mötesplatser vilket främjar både samarbete och välmående. Det finns möjlighet att lägga till mötesrum eller göra andra anpassningar i samråd med fastighetsägaren.

På entréplanet finns ett servicecenter med reception och vaktmästeri samt Grönlandets egna restaurang - Nuuk. Nuuk kan förutom dagliga luncher, leverera mat till möten och övriga tillställningar. Huset erbjuder även annan service enl. ök – omklädningsrum, enklare gym, rum för pilates, ljusterapirum, hörsal m.m.

Förvaltning och fastighetsservice finns på plats i huset, vilket ger snabb och personlig service. Varuhiss på baksidan/ Wallingatan och tillgänglighetsanpassat. Kontakta oss gärna för mer information och/eller för att boka en visning.

YTOR KONTOR 450 kvm 521kvm 971 kvm

KONTRAKTSTYP Första hand

UTFÖRANDE RENOVERINGSÅR: 2015-2017  
VÅNINGSPLAN: 4 av 9  
FASTIGHETSBECKNING: Grönlandet Södra 13

BYGGÅR 1932

DOKUMENT PDF + Planritningar

## OMGIVNING

Grönlandet ligger centralt beläget mellan Sveavägen och Drottninggatan, med besöksadress Adolf Fredriks kyrkogata 8. Restauranger, caféer, butiker och serviceutbud finns i närområdet. För hälsan finns bland annat Centralbadet och Sats Hötorget. City Akuten Husläkarmottagning finns också nära.

## KOMMUNIKATION

Mycket god kommunikation med kort gångavstånd till Hötorgets tunnelbanestationer samt Stockholms Centralstation med pendeltåg, fjärrtåg och Arlanda Express. Bussförbindelser med ett flertal busslinjer avgår i närområdet. Här är det enkelt att ta sig till och från kontoret – oavsett om medarbetarna pendlar lokalt, nationellt eller internationellt.

## PARKERING

För parkering råds hyresgäst att kontakta t.ex. Aimo park på telefon 0771-96 90 01, eller besök [www.aimopark.se](http://www.aimopark.se) för att hyra P-plats i närliggande garage. Besökande till fastigheten hänvisas till allmänna parkeringsgarage i närområdet, exempelvis på Wallingatan och Olof Palmes gata.

## TEKNISKT

Grönlandet genomgår en omfattande renovering 2015-2017. Fastigheten håller en hög standard och erbjuder moderna tekniska lösningar för ett effektivt och hållbart kontor.

Energikartläggning utförd 2022. Energiklass D.

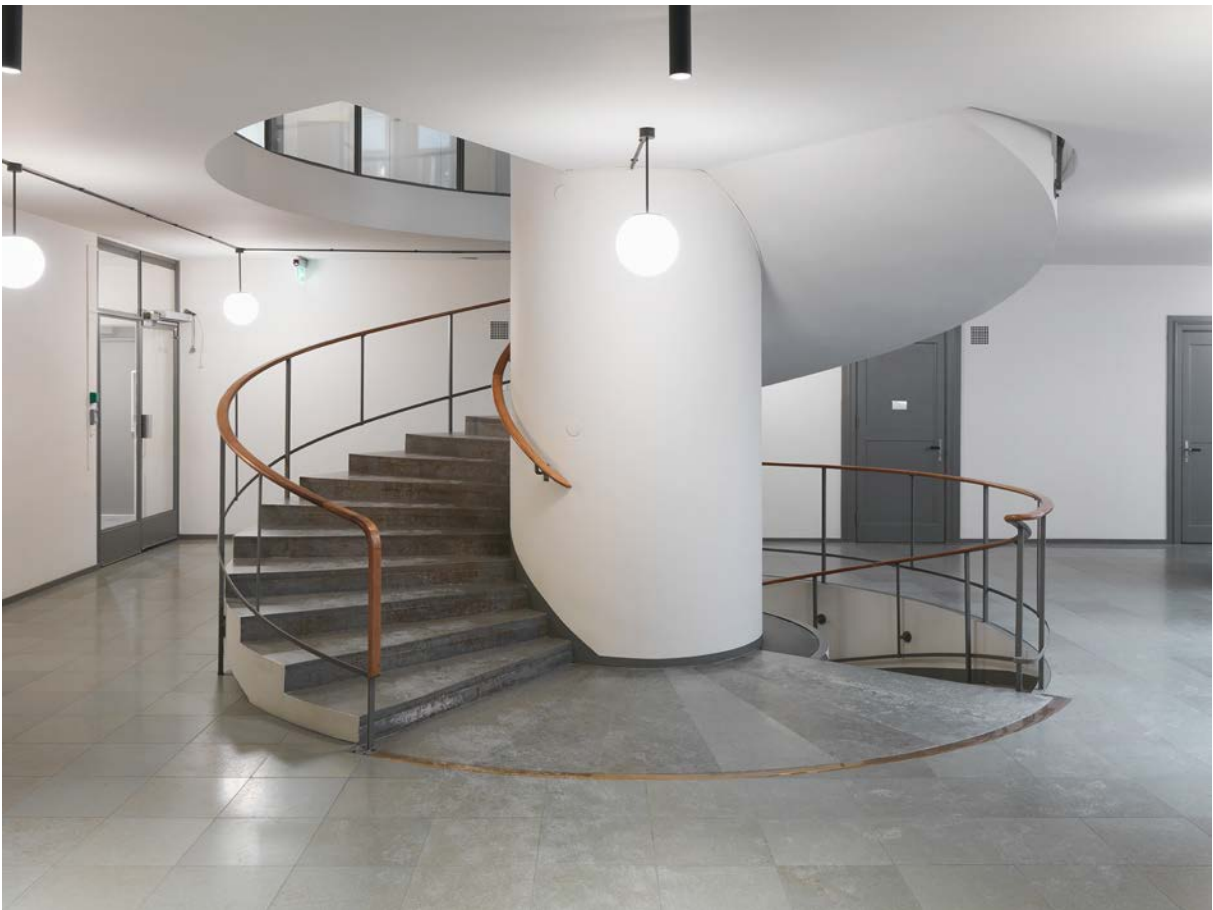




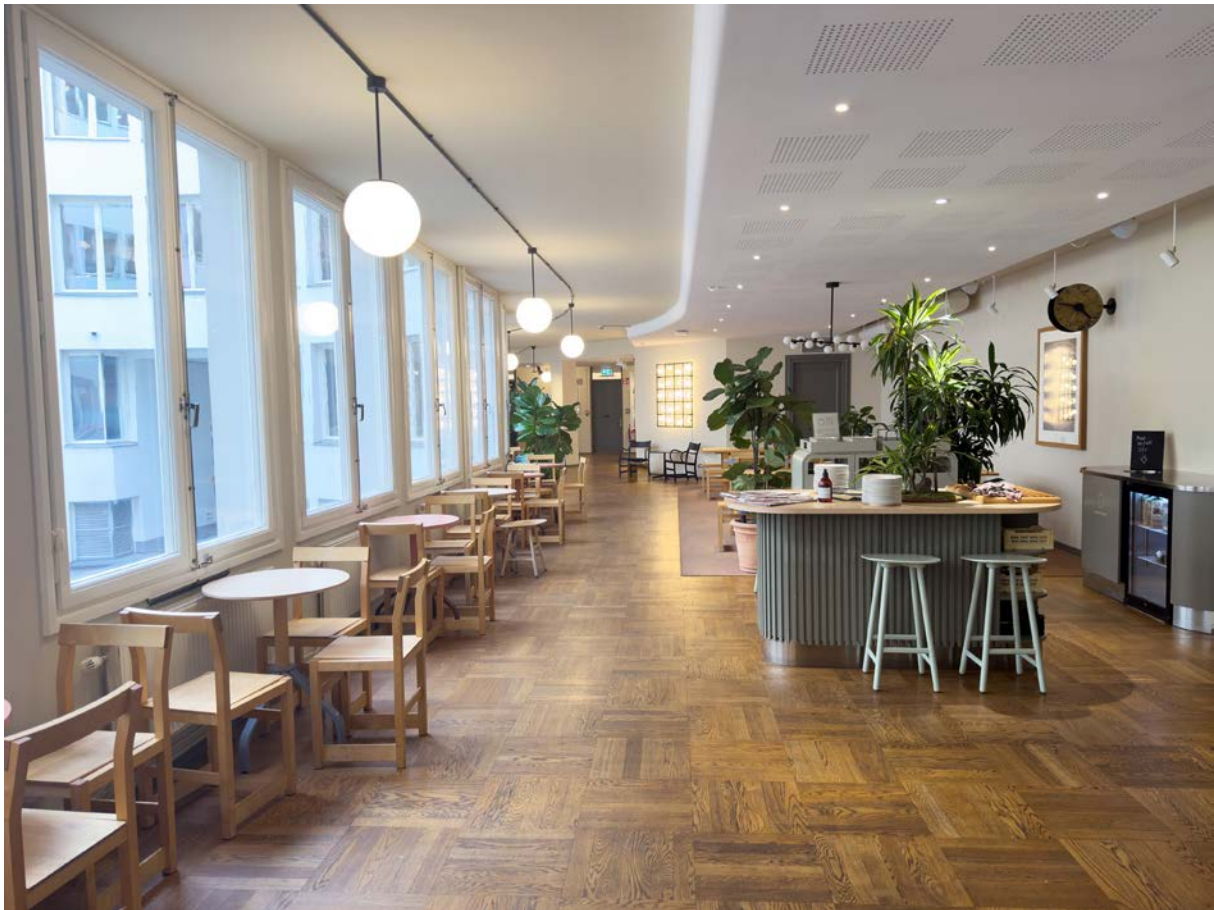
Utsikt mot Holländargatan, plan 4



Öppen loungedel plan 4



Trappa vid receptionen, plan 3 (entréplan)



Café Nuuk på entréplanet



Vårt egna café Nuuk



GRÖNLANDET



Rendering - Lounge i arbetslandskap



Arbetsyta - Rendering



GRÖNLANDET



Pentry - möjligt att sätta in micros

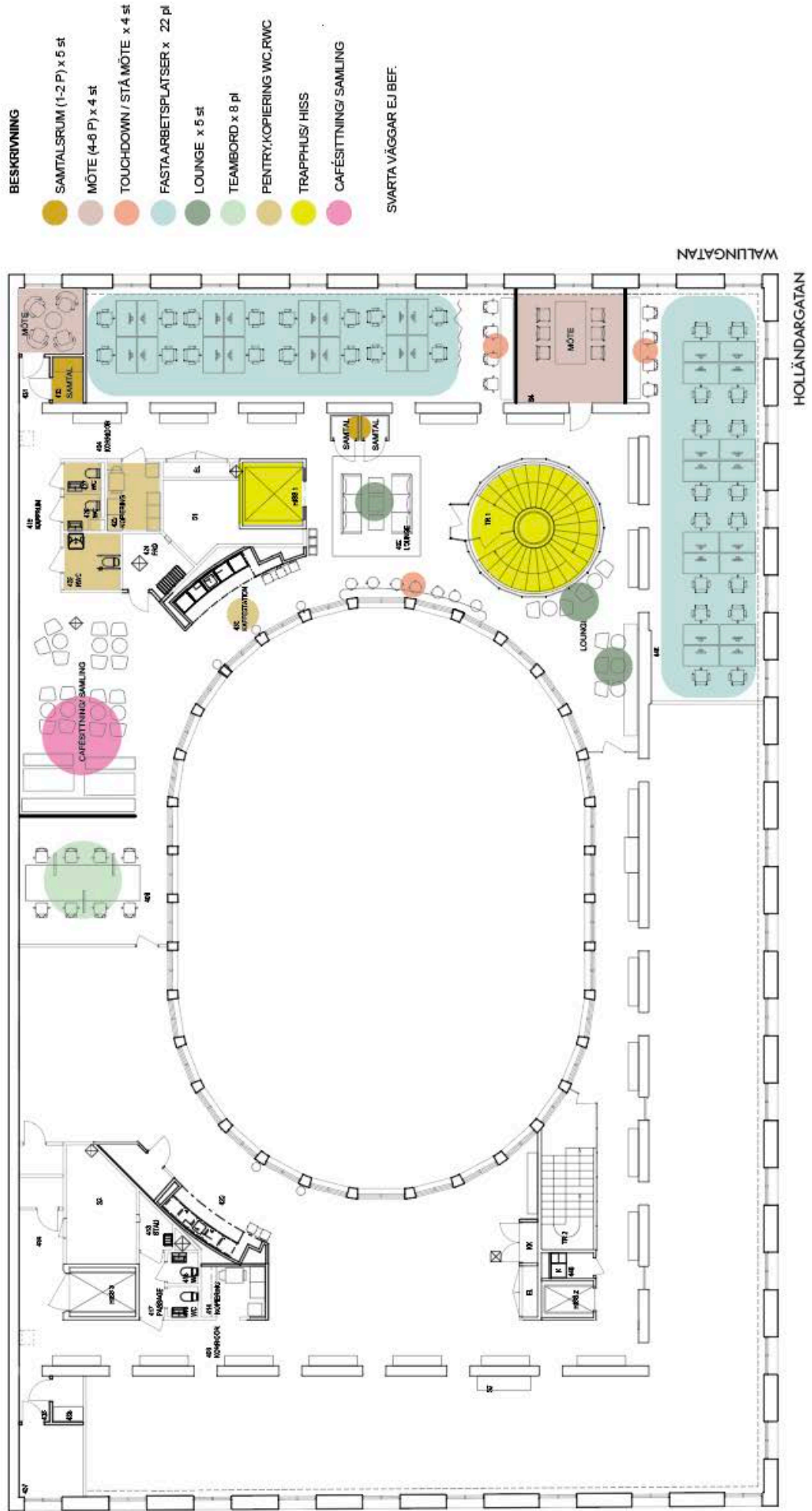


Del av lounge i öppen yta

GRÖNLANDET

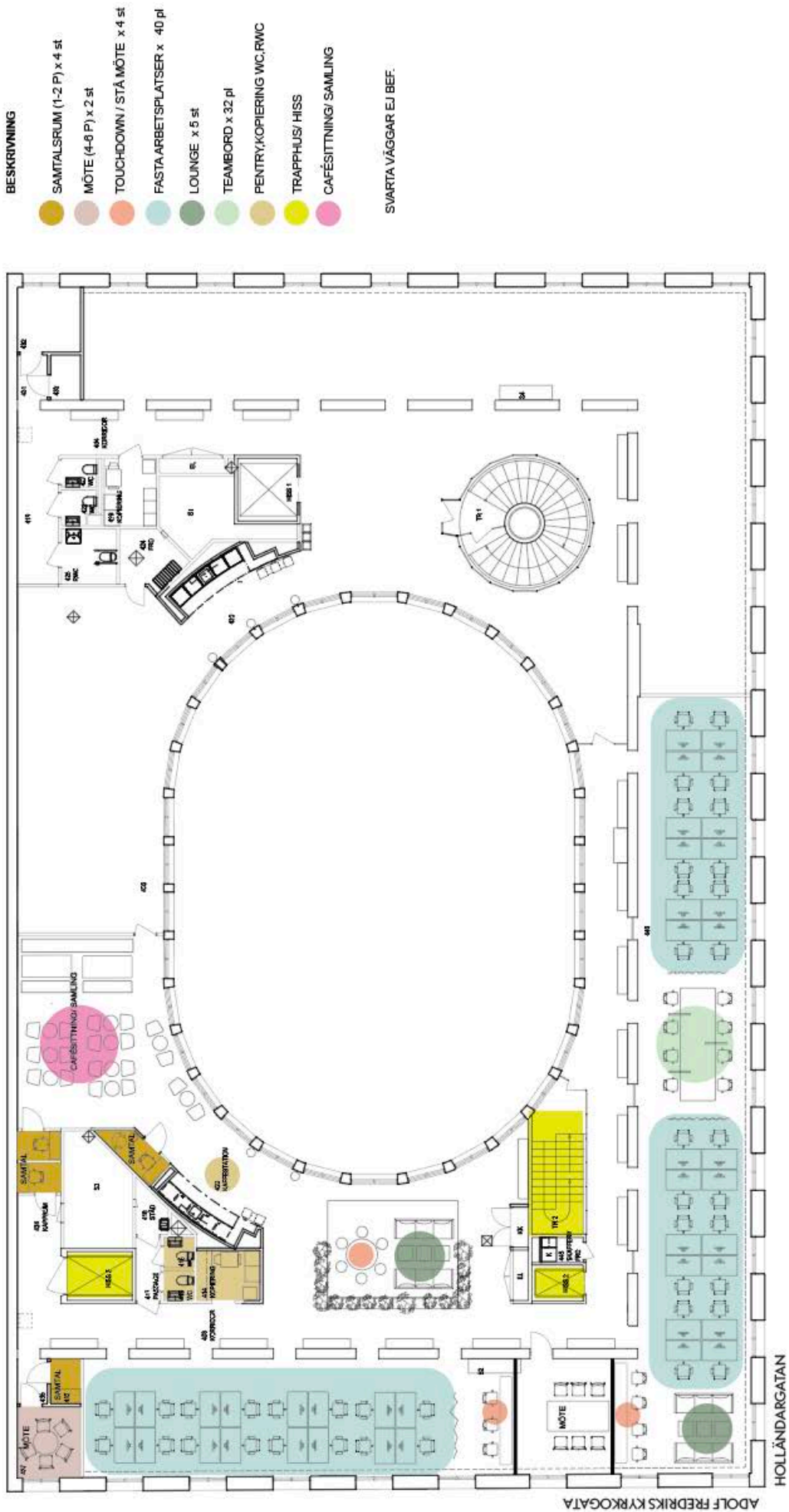


# Plan 4 / B



# Plan 4 / C

GRÖNLANDET





# GRÖNLANDET

FASTIGHETSAKTIEBOLAGET GRÖNLANDET SÖDRA 13

Kontakt för mer information eller boka en visning

[petra.deverdier@gronlandet.se](mailto:petra.deverdier@gronlandet.se)

GRÖNLANDET