

PLANKARTA

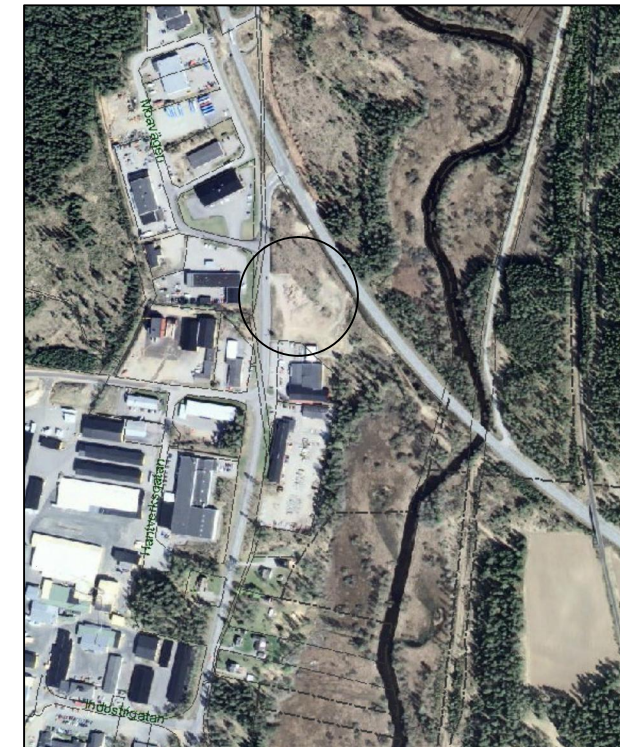
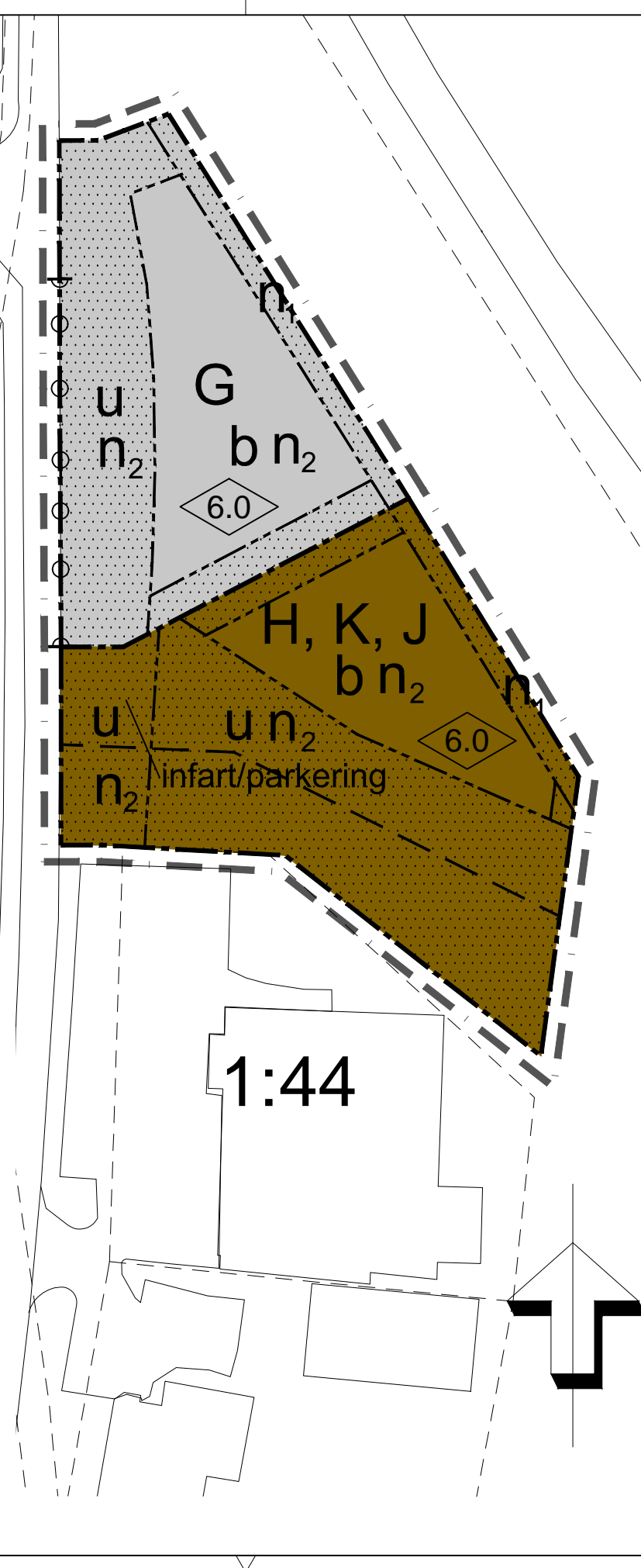
1:50

1:41

GRUNDKARTA

Grundkartan är upprättad genom utdrag från Tranemo kommuns primärkarta. Koordinatssystem SWEREF 99 TM, höjdsystem RH 70. Gränser enligt Lantmäteriets fastighetsindelning. Fastighetsindelning aktuell 2013-11-01

-  Traktgräns
-  Fastighetsgräns
-  Byggnad
-  0:00 Fastighetsbeteckningar
-  Höjdkurvor
-  Vägkanter



ORIENTERINGSKARTA

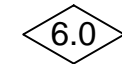
MARKENS ANORDNANDE

n_2 Dagvatten skall tas om hand med hänsyn till gällande bestämmelser och skyddsföreskrifter för vattenskyddsområdet.

PLACERING, UTFORMNING, UTFÖRANDE

l Högsta antal våningar

b Fasader mot väg 27 skall vara obrännbara. Central nödävtängning av ventilation skall finnas och friskluftsintag liksom utrymningsvägar skall placeras i sida som ej är vänd mot väg 27. Entréer skall läggas i fasad som ej är vänd mot väg 27.

 Högsta byggnadshöjd i meter. Inom maximalt 15 kvm tomtyta, får byggnader uppföras till en högsta byggnadshöjd om 10 meter.

ADMINISTRATIVA BESTÄMMELSER



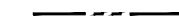

Genomförendetiden är 5 år från den dagen planen vinner laga kraft.

Kommunen är huvudman för allmän platsmark.

PLANKARTA MED BESTÄMMELSER

Följande gäller inom områden med nedanstående beteckningar. Där beteckningar saknas gäller bestämmelsen inom hela planområdet. Endast angiven användning och utformning är tillåten.


GRÄNSBETECKNINGAR

-  Planområdesgräns
-  Användningsgräns
-  Egenskapsgräns
-  Illustrationslinje

Kvartersmark


-  Fordonsservice
-  Handel, kontor, lager

BEGRÄNSNINGAR AV MARKENS BEBYGGANDE

-  Marken får inte bebyggas
- u Marken skall vara tillgänglig för allmännyttiga underjordiska ledningar

Infart/parkering Marken skall vara tillgänglig för gemensam in- och utfart. Parkering skall finnas.

MARKENS ANORDNANDE

-  Körbar utfart får inte anordnas
- n_1 Marken får planteras med buskar och annan vegetation som inte skadar avåkande fordon. Parkering, körytor, upplag och skyltar får ej anordnas inom området. Marken får inte utformas så att området inbjuder till stadigvarande vistelse.



UPPRÄTTAD I MAJ 2014

ANTAGANDEHANDLING

ENKELT PLANFÖRFARANDE

Detaljplan för ÖMMESTORP 1:46, DEL AV

i Tranemo, Tranemo kommun, Västra Götalands län

Tranemo kommun	bsv arkitekter & ingenjörer P13/5023A	Antagen	2014-08-18
Lars Jönsson, planark	Annacarin Holm, planark	Laga Kraft	2015-01-30

