

GJÖRWELLSGATAN 22

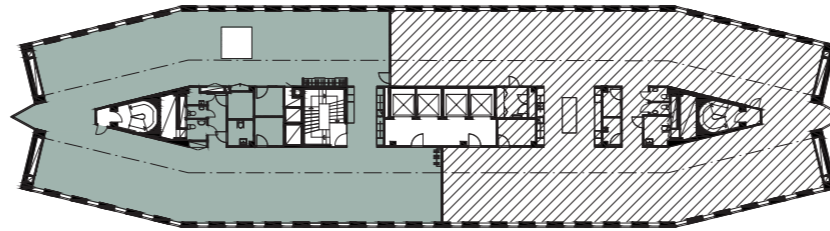
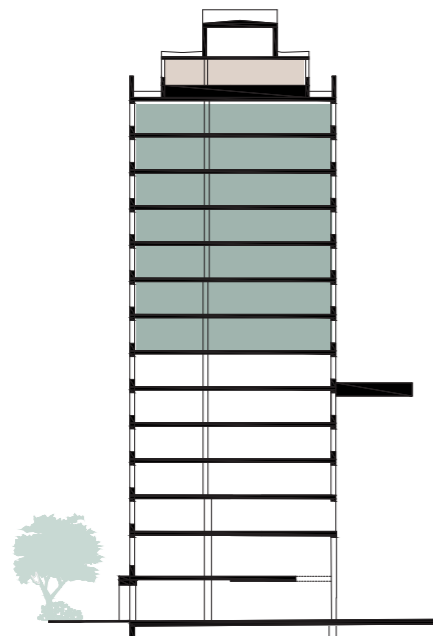
SAMMANSTÄLLNING AV VAKANTA YTOR

AREOR

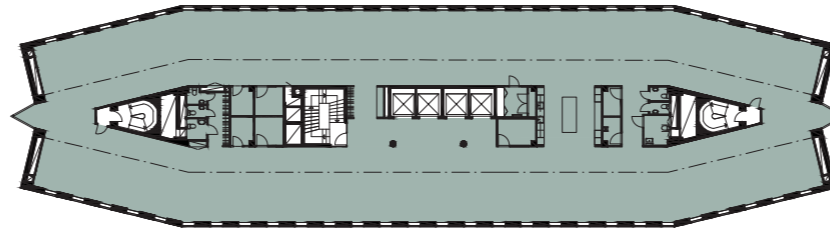
SAMMANSTÄLLNING
GJÖRWELLSGATAN 22

LOA BERÄKNING	
VÅNING 7 (PLAN 10)	CA 467 KVM
VÅNING 8 (PLAN 11)	CA 1016 KVM
VÅNING 9 (PLAN 12)	CA 1016 KVM
VÅNING 10 (PLAN 13)	CA 1016 KVM
VÅNING 11 (PLAN 14)	CA 1016 KVM
VÅNING 12 (PLAN 15)	CA 1016 KVM
VÅNING 13 (PLAN 16)	CA 1016 KVM
<hr/>	
TOTAL:	CA 6 563 KVM

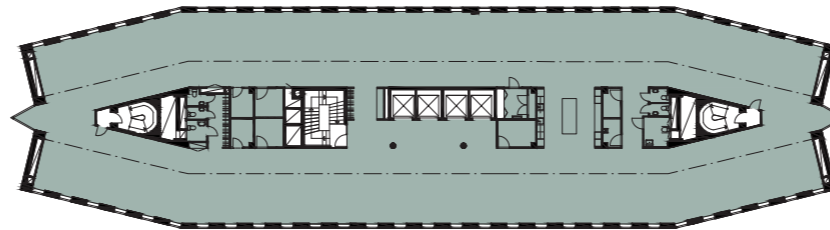
VÅNING 14 (PLAN 17)	
GEMENSAM TAKTERRASS	CA 429 KVM
EXTERNA KONFERENS- SRUM	CA 200 KVM



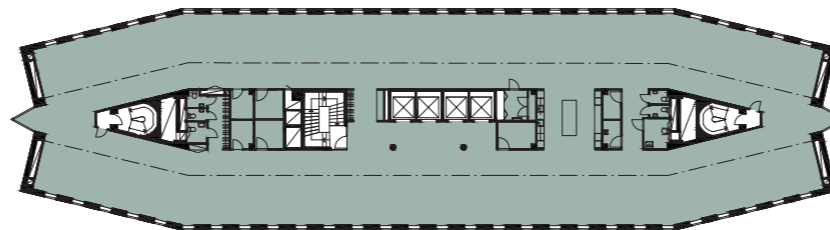
VÅNING 7 (PLAN 10)



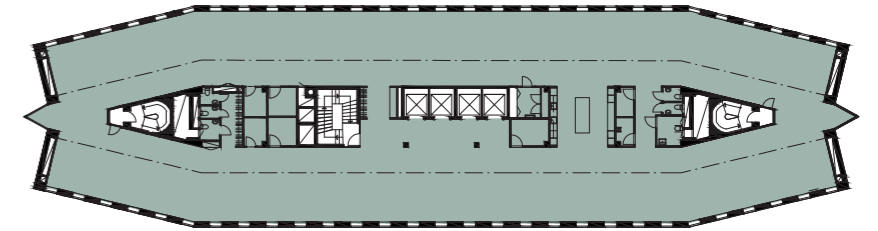
VÅNING 8 (PLAN 11)



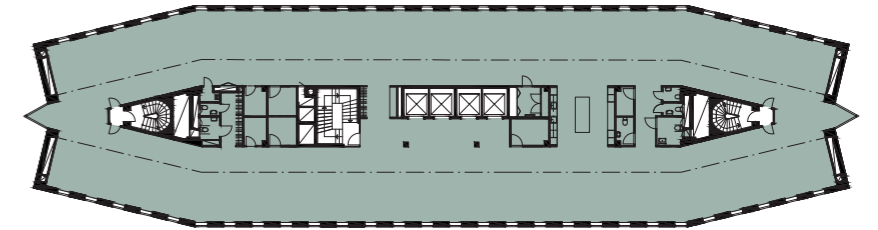
VÅNING 9 (PLAN 12)



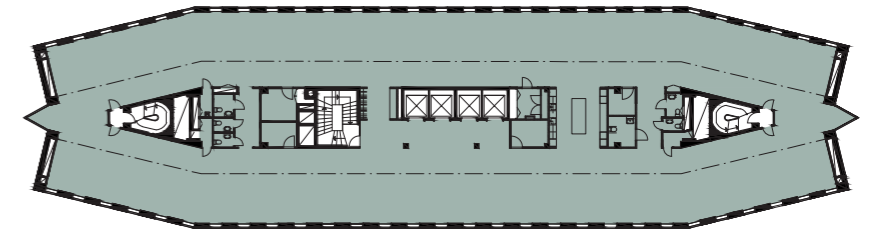
VÅNING 10 (PLAN 13)



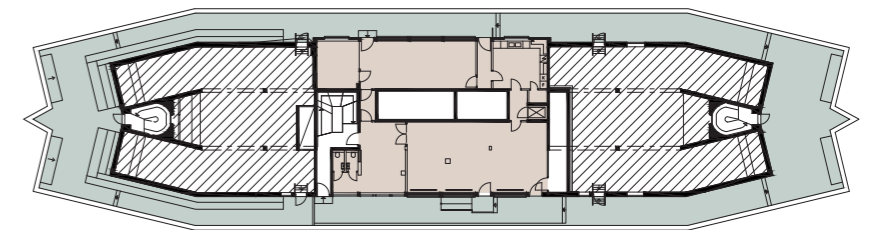
VÅNING 11 (PLAN 14)



VÅNING 12 (PLAN 15)



VÅNING 13 (PLAN 16)



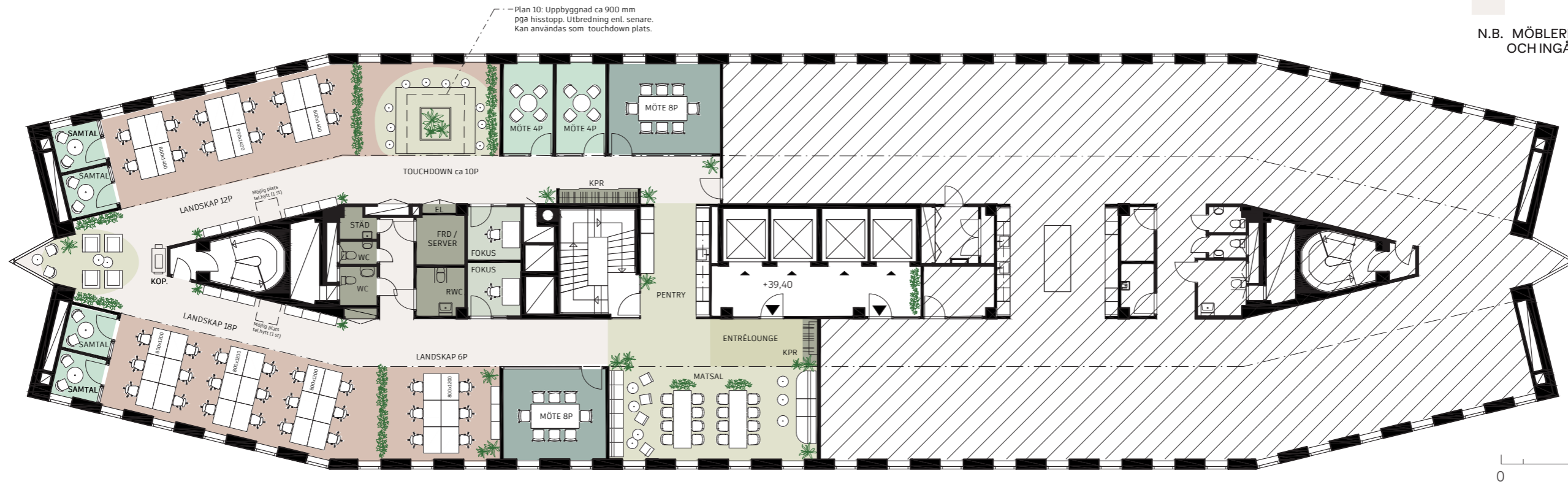
VÅNING 14 (PLAN 17)

VÅNING 7

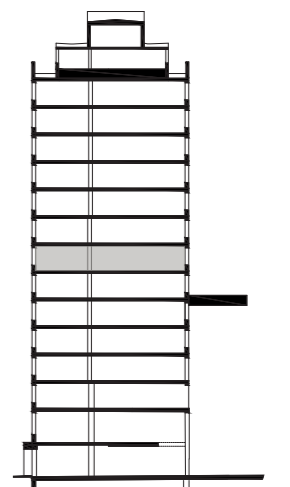
(PLAN 10)

- ARBETSPLATSER I LANDSKAP
- ARBETSPLATSER I RUM
- MÖTESRUM (8-12 PERS.)
- MÖTESRUM (4-6 PERS.)
- MÖTESRUM (2 PERS.)
- FOKUS (1 PERS.)
- PENTRY, PAUSRUM
- ENTRÉ
- WC, RWC, TEKNIK, FÖRRÅD, STÄD
- KAPPRUM, KORRIDORSTRÅK

N.B. MÖBLERING ÄR ENDAST ILLUSTRATIV OCH INGÅR EJ.



ARBETSPLATSER I LANDSKAP	36 ST	ENTRÉLOUNGE	1 ST
TOUCHDOWN PLATSER	10 ST	PENTRY	1 ST
MÖTE 8P	2 ST	MATSAL	1 ST
MÖTE 4P	2 ST	KAPPRUM	2 ST
SAMTAL 2P	4 ST	WC	2 ST
FOKUSRUM	2 ST	RWC	1 ST
FRD/SERVERRUM	1 ST	STÄD	1 ST
		FÖRRÅD	1 ST



VÅNING 8

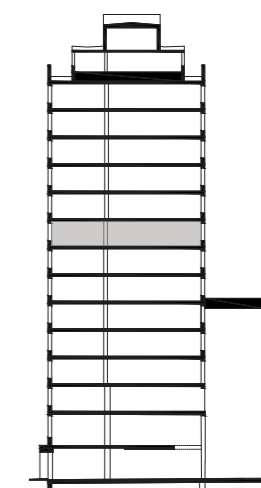
(PLAN 11)
FÖRSLAG 1 HG

- ARBETSPLATSER I LANDSKAP
- ARBETSPLATSER I RUM
- MÖTESRUM (8-12 PERS.)
- MÖTESRUM (4-6 PERS.)
- MÖTESRUM (2 PERS.)
- FOKUS (1 PERS.)
- PENTRY, PAUSRUM
- ENTRÉ
- WC, RWC, TEKNIK, FÖRRÅD, STÅD
- KAPPRUM, KORRIDORSTRÅK

N.B. MÖBLERING ÄR ENDAST ILLUSTRATIV OCH INGÅR EJ.



ARBETSPLATSER I LANDSKAP	84 ST	ENTRÉLOUNGE	1 ST
MÖTE 12P	1 ST	PENTRY	1 ST
MÖTE 6-8P	3 ST	MATSAL	1 ST
MÖTE 4P	3 ST	KAPPRUM	2 ST
SAMTAL 2P	8 ST	KAFFESTATION	1 ST
FOKUSRUM	4 ST	WC	5 ST
SERVERRUM	1 ST	RWC	1 ST
VILRUM	1 ST	STÅD	1 ST
		FÖRRÅD	1 ST



VÅNING 9

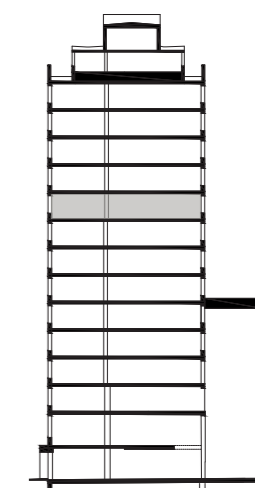
(PLAN 12)
FÖRSLAG 1 HG

- ARBETSPLATSER I LANDSKAP
- ARBETSPLATSER I RUM
- MÖTESRUM (8-12 PERS.)
- MÖTESRUM (4-6 PERS.)
- MÖTESRUM (2 PERS.)
- FOKUS (1 PERS.)
- PENTRY, PAUSRUM
- ENTRÉ
- WC, RWC, TEKNIK, FÖRRÅD, STÄD
- KAPPRUM, KORRIDORSTRÅK

N.B. MÖBLERING ÄR ENDAST ILLUSTRATIV OCH INGÅR EJ.



ARBETSPLATSER I LANDSKAP	84 ST	ENTRÉLOUNGE	1 ST
MÖTE 12P	1 ST	PENTRY	1 ST
MÖTE 6-8P	3 ST	MATSAL	1 ST
MÖTE 4P	3 ST	KAPPRUM	2 ST
SAMTAL 2P	8 ST	KAFFESTATION	1 ST
FOKUSRUM	4 ST	WC	5 ST
SERVERRUM	1 ST	RWC	1 ST
VILRUM	1 ST	STÄD	1 ST
		FÖRRÅD	1 ST



VÅNING 10

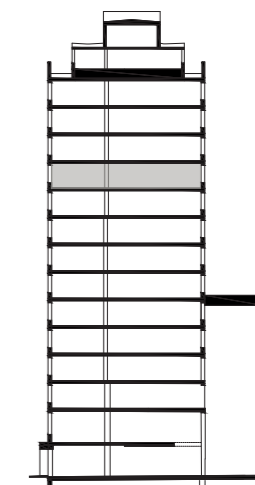
(PLAN 13)
FÖRSLAG 1 HG

- ARBETSPLATSER I LANDSKAP
- ARBETSPLATSER I RUM
- MÖTESRUM (8-12 PERS.)
- MÖTESRUM (4-6 PERS.)
- MÖTESRUM (2 PERS.)
- FOKUS (1 PERS.)
- PENTRY, PAUSRUM
- ENTRÉ
- WC, RWC, TEKNIK, FÖRRÅD, STÅD
- KAPPRUM, KORRIDORSTRÅK

N.B. MÖBLERING ÄR ENDAST ILLUSTRATIV OCH INGÅR EJ.



ARBETSPLATSER I LANDSKAP	84 ST	ENTRÉLOUNGE	1 ST
MÖTE 12P	1 ST	PENTRY	1 ST
MÖTE 6-8P	3 ST	MATSAL	1 ST
MÖTE 4P	3 ST	KAPPRUM	2 ST
SAMTAL 2P	8 ST	KAFFESTATION	1 ST
FOKUSRUM	4 ST	WC	5 ST
SERVERRUM	1 ST	RWC	1 ST
VILRUM	1 ST	STÅD	1 ST
		FÖRRÅD	1 ST



VÅNING 11

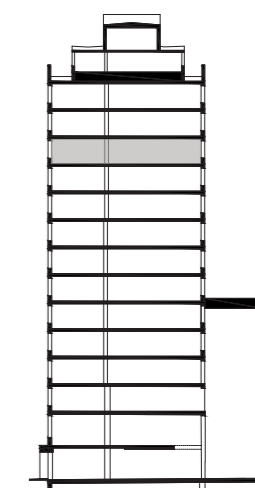
(PLAN 14)
FÖRSLAG 1 HG

- ARBETSPLATSER I LANDSKAP
- ARBETSPLATSER I RUM
- MÖTESRUM (8-12 PERS.)
- MÖTESRUM (4-6 PERS.)
- MÖTESRUM (2 PERS.)
- FOKUS (1 PERS.)
- PENTRY, PAUSRUM
- ENTRÉ
- WC, RWC, TEKNIK, FÖRRÅD, STÄD
- KAPPRUM, KORRIDORSTRÅK

N.B. MÖBLERING ÄR ENDAST ILLUSTRATIV OCH INGÅR EJ.



ARBETSPLATSER I LANDSKAP	84 ST	ENTRÉLOUNGE	1 ST
MÖTE 12P	1 ST	PENTRY	1 ST
MÖTE 6-8P	3 ST	MATSAL	1 ST
MÖTE 4P	3 ST	KAPPRUM	2 ST
SAMTAL 2P	8 ST	KAFFESTATION	1 ST
FOKUSRUM	4 ST	WC	5 ST
SERVERRUM	1 ST	RWC	1 ST
VILRUM	1 ST	STÄD	1 ST
		FÖRRÅD	1 ST



VÅNING 12

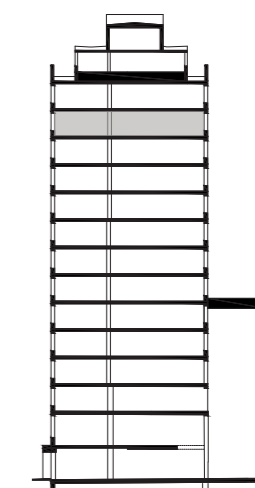
(PLAN 15)
FÖRSLAG 1 HG

- ARBETSPLATSER I LANDSKAP
- ARBETSPLATSER I RUM
- MÖTESRUM (8-12 PERS.)
- MÖTESRUM (4-6 PERS.)
- MÖTESRUM (2 PERS.)
- FOKUS (1 PERS.)
- PENTRY, PAUSRUM
- ENTRÉ
- WC, RWC, TEKNIK, FÖRRÅD, STÅD
- KAPPRUM, KORRIDORSTRÅK

N.B. MÖBLERING ÄR ENDAST ILLUSTRATIV OCH INGÅR EJ.



ARBETSPLATSER I LANDSKAP	84 ST	ENTRÉLOUNGE	1 ST
MÖTE 12P	1 ST	PENTRY	1 ST
MÖTE 6-8P	3 ST	MATSAL	1 ST
MÖTE 4P	3 ST	KAPPRUM	2 ST
SAMTAL 2P	8 ST	KAFFESTATION	1 ST
FOKUSRUM	4 ST	WC	5 ST
SERVERRUM	1 ST	RWC	1 ST
VILRUM	1 ST	STÅD	1 ST
		FÖRRÅD	1 ST



VÅNING 12

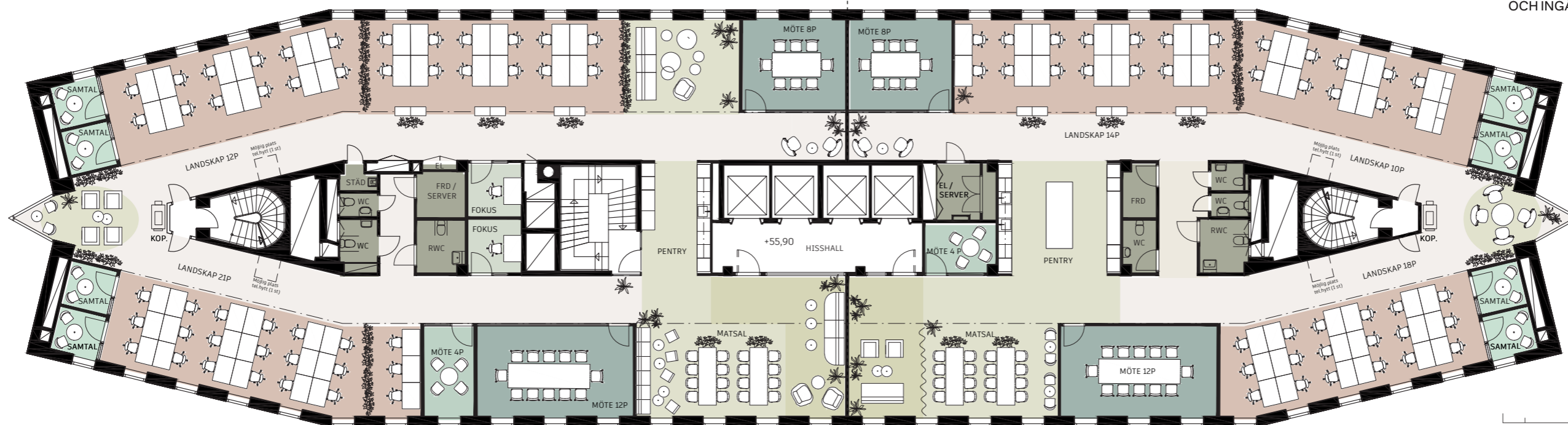
(PLAN 15)
FÖRSLAG 2 HG

HG 01
LOA: ca 518 kvm

HG 02
LOA: ca 473 kvm

- ARBETSPLATSER I LANDSKAP
- ARBETSPLATSER I RUM
- MÖTESRUM (8-12 PERS.)
- MÖTESRUM (4-6 PERS.)
- MÖTESRUM (2 PERS.)
- FOKUS (1 PERS.)
- PENTRY, PAUSRUM
- ENTRÉ
- WC, RWC, TEKNIK, FÖRRÅD, STÄD
- KAPPRUM, KORRIDORSTRÅK

N.B. MÖBLERING ÄR ENDAST ILLUSTRATIV OCH INGÅR EJ.

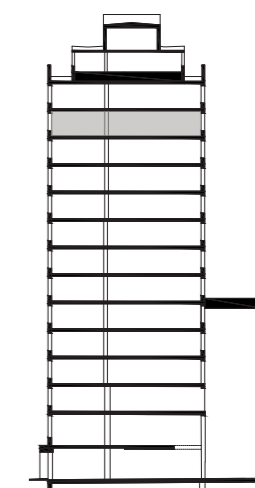


ARBETSPLATSER I LANDSKAP	45 ST
MÖTE 12P	1 ST
MÖTE 8P	1 ST
MÖTE 4P	1 ST
SAMTAL 2P	4 ST
FOKUSRUM	2 ST
SERVERRUM	1 ST
FÖRRÅD	1 ST

ENTRÉLOUNGE	1 ST
PENTRY	1 ST
MATSAL	1 ST
KAPPRUM	1 ST
WC	2 ST
RWC	1 ST
STÄD	1 ST

ARBETSPLATSER I LANDSKAP	42 ST
MÖTE 12P	1 ST
MÖTE 8	1 ST
MÖTE 4P	1 ST
SAMTAL 2P	4 ST
FOKUSRUM	2 ST
SERVERRUM	1 ST
FÖRRÅD	1 ST

ENTRÉLOUNGE	1 ST
PENTRY	1 ST
MATSAL	1 ST
KAPPRUM	1 ST
WC	3 ST
RWC	1 ST
STÄD	1 ST

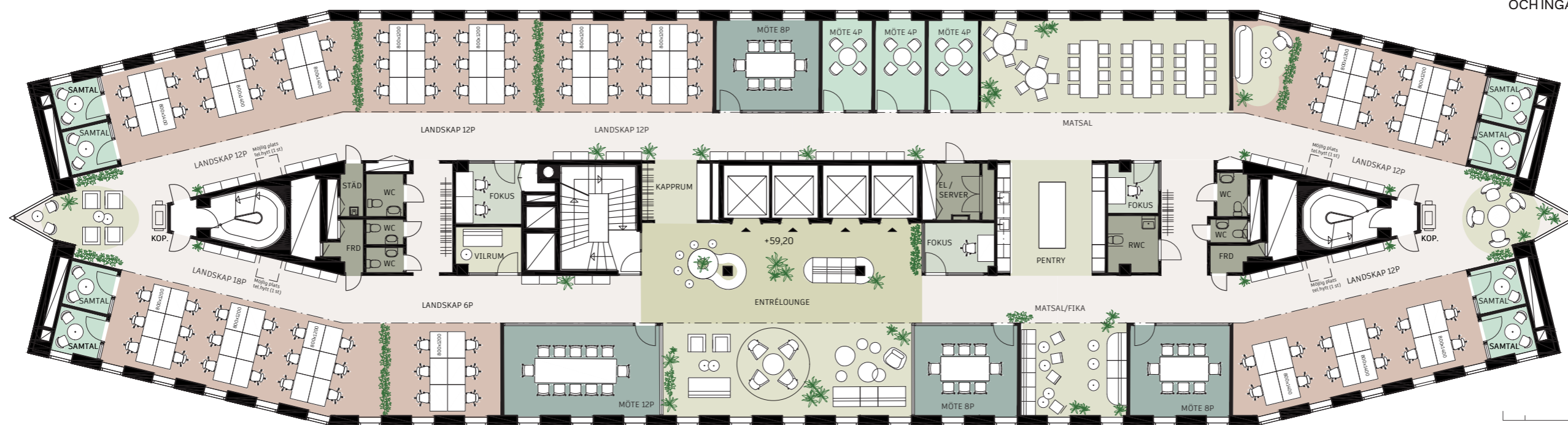


VÅNING 13

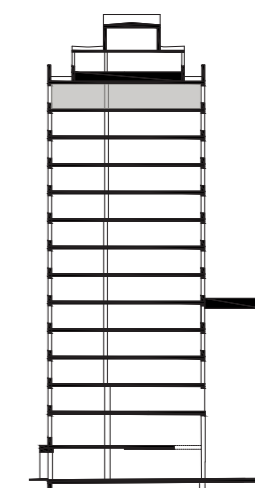
(PLAN 16)
FÖRSLAG 1 HG

- ARBETSPLATSER I LANDSKAP
- ARBETSPLATSER I RUM
- MÖTESRUM (8-12 PERS.)
- MÖTESRUM (4-6 PERS.)
- MÖTESRUM (2 PERS.)
- FOKUS (1 PERS.)
- PENTRY, PAUSRUM
- ENTRÉ
- WC, RWC, TEKNIK, FÖRRÅD, STÅD
- KAPPRUM, KORRIDORSTRÅK

N.B. MÖBLERING ÄR ENDAST ILLUSTRATIV OCH INGÅR EJ.

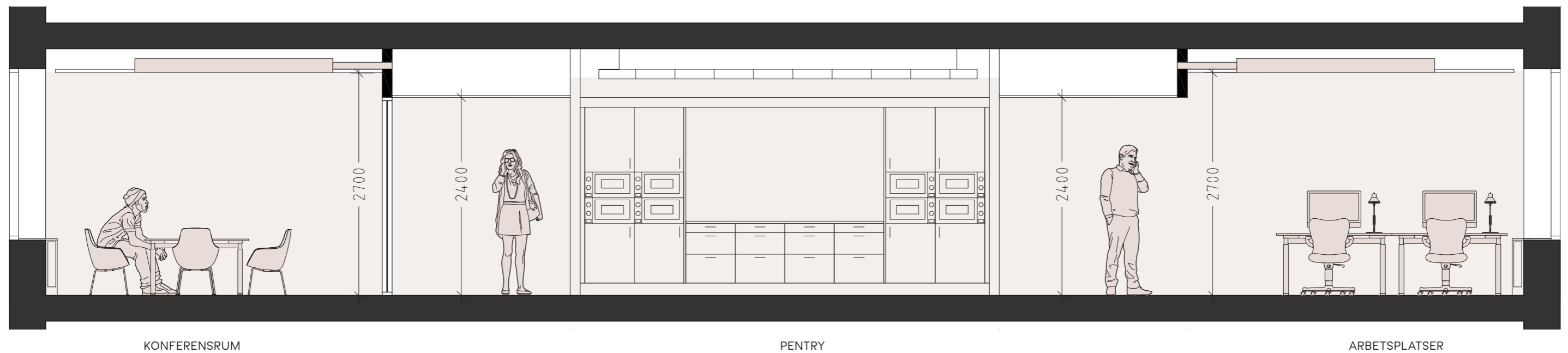


ARBETSPLATSER I LANDSKAP	84 ST	ENTRÉLOUNGE	1 ST
MÖTE 12P	1 ST	PENTRY	1 ST
MÖTE 6-8P	3 ST	MATSAL	1 ST
MÖTE 4P	3 ST	KAPPRUM	2 ST
SAMTAL 2P	8 ST	KAFFESTATION	1 ST
FOKUSRUM	3 ST	WC	5 ST
SERVERRUM	1 ST	RWC	1 ST
VILRUM	1 ST	STÅD	1 ST
		FÖRRÅD	2 ST



SEKTION

PRINCIPSEKTION
KONTORSMILJÖ



0 1m