

GJÖRWELLSGATAN 28

SAMMANSTÄLLNING AV VAKANTA YTOR

AREOR

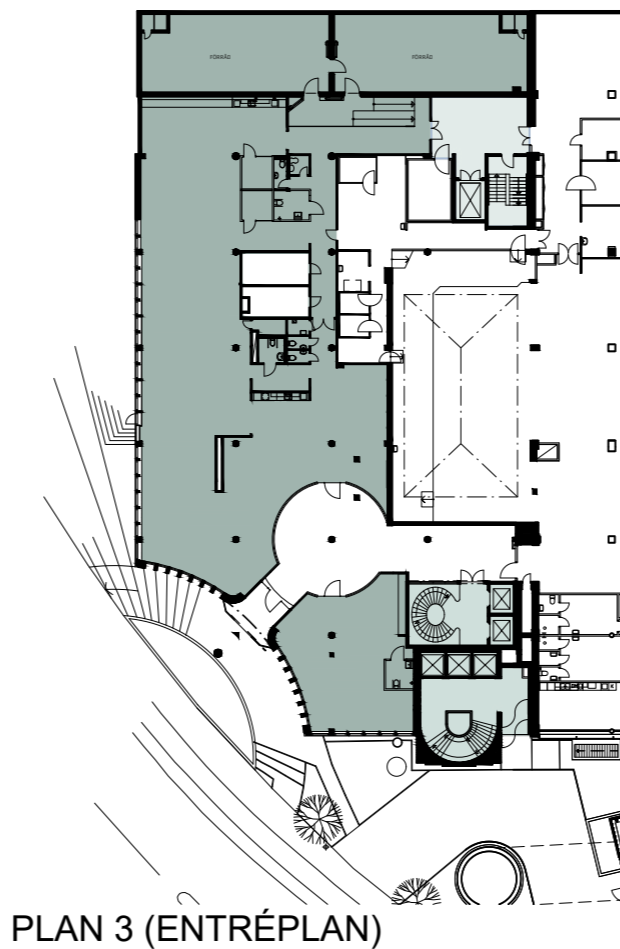
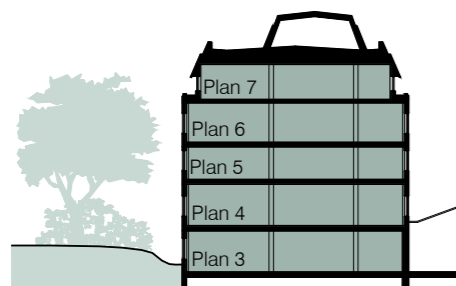
SAMMANSTÄLLNING
GJÖRWELLSGATAN 28

■	YTOR BERÄKNING	
PLAN 7 (VÅN 4)	CA 741 KVM	
PLAN 6 (VÅN 3)	CA 873 KVM	
PLAN 5 (VÅN 2)	CA 860 KVM	
PLAN 4 (VÅN 1)	CA 800 KVM	

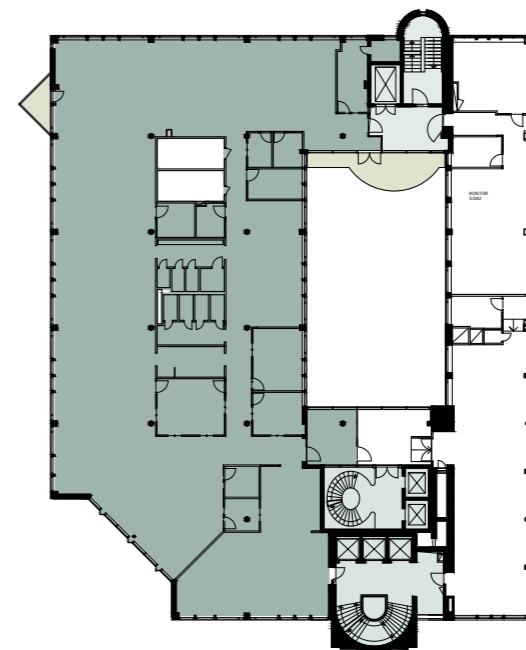
TOTAL: CA 3 270 KVM

PLAN 3 (ENTRÉPLAN) - CA 883 KVM (INKL SKYDDSRUM 180 KVM)

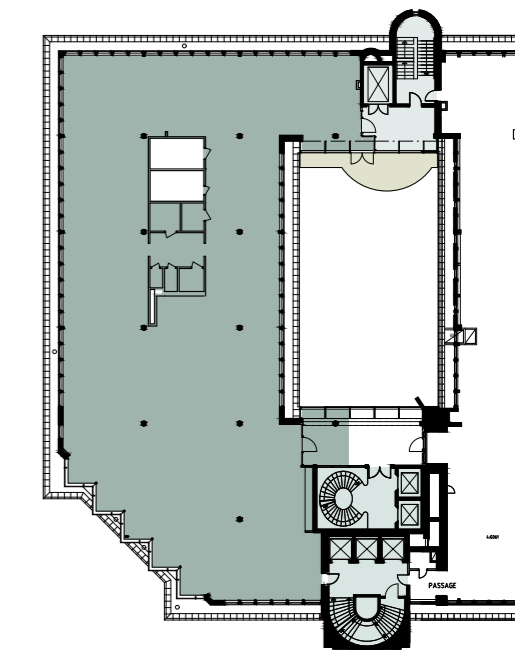
■ TRAPPHUS EJ INRÄKNAD I YTORNA



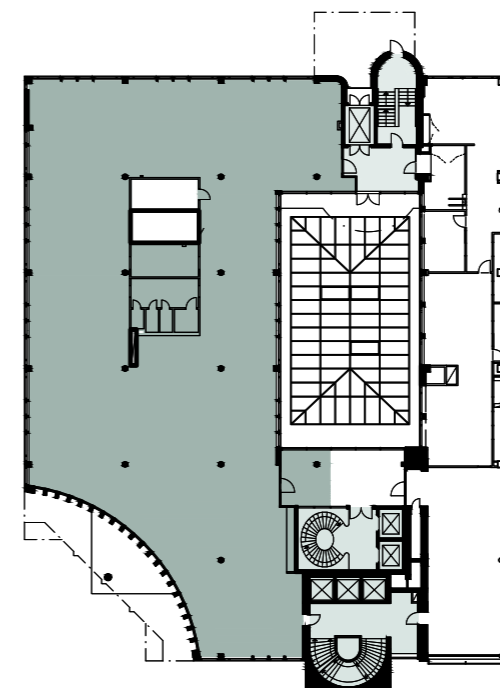
PLAN 3 (ENTRÉPLAN)



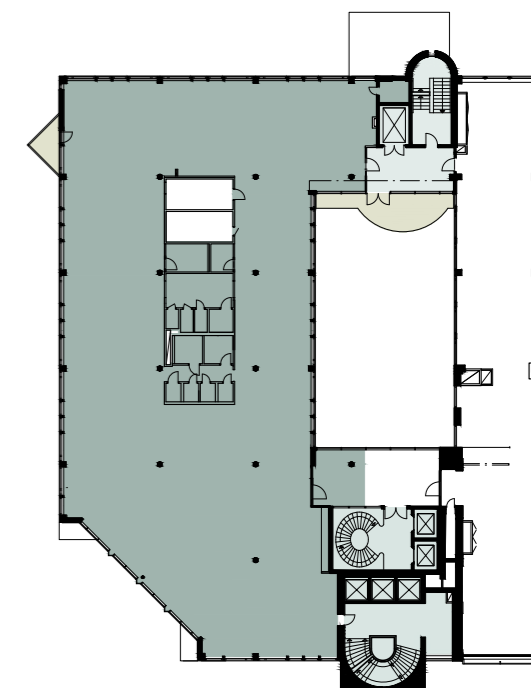
PLAN 6 (VÅN 3)



PLAN 7 (VÅN 4)



PLAN 4 (VÅN 1)



PLAN 5 (VÅN 2)

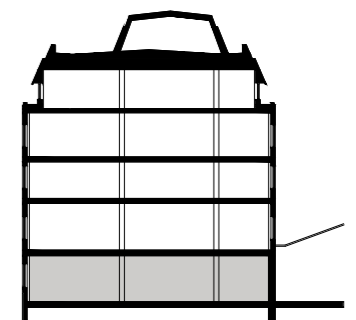
PLAN 3

ENTRÉPLAN
FÖRSLAG 1 HG MED UTHYRNINGSDDEL



- ARBETSPLATSER I LANDSKAP
- ARBETSPLATSER I RUM
- MÖTESRUM (8-12 PERS.)
- MÖTESRUM (4-6 PERS.)
- FOKUS (2 PERS.)
- FOKUS (1 PERS.)
- PENTRY, PAUSRUM
- ENTRÉ
- WC, RWC, TEKNIK, FÖRRÅD, STÅD
- KAPPRUM, KORRIDORSTRÅK

N.B. MÖBLERING ÄR ENDAST ILLUSTRATIV OCH INGÅR EJ.



ARBETSPLATSER I LANDSKAP	38 ST	ENTRÉLOUNGE	2 ST
MÖTE 10P	1 ST	PENTRY	2 ST
MÖTE 8P	1 ST	MATSAL	1 ST
MÖTE 6P	1 ST	VILRUM	1 ST
MÖTE 4P	1 ST	KAPPRUM	1 ST
FOKUSRUM 2P	2 ST	KAFFESTATION	1 ST
FOKUSRUM 1P	1 ST	WC	5 ST
FÖRRÅD / SERVER	3 ST	RWC	3 ST
		STÅD	1 ST

PLAN 5

VÅNING 2
FÖRSLAG 1 HG

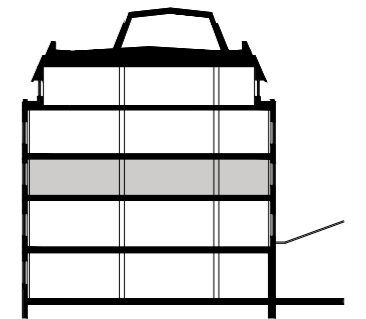


- ARBETSPLATSER I LANDSKAP
- ARBETSPLATSER I RUM
- MÖTESRUM (8-12 PERS.)
- MÖTESRUM (4-6 PERS.)
- FOKUS (2 PERS.)
- FOKUS (1 PERS.)
- PENTRY, PAUSRUM
- ENTRÉ
- WC, RWC, TEKNIK, FÖRRÅD, STÅD
- KAPPRUM, KORRIDORSTRÅK

N.B. MÖBLERING ÄR ENDAST ILLUSTRATIV OCH INGÅR EJ.

UTEPLATSER
LITEN BALKONG: CA 5 KVM
STOR BALKONG: CA 21 KVM

ARBETSPLATSER I LANDSKAP	74 ST	ENTRÉLOUNGE	1 ST
ARBETSPLATSER I STUDIORUM	6 ST	PENTRY	1 ST
MÖTE 10	1 ST	MATSAL	1 ST
MÖTE 8P	1 ST	VILRUM	1 ST
MÖTE 6P	1 ST	KAPPRUM	1 ST
MÖTE 4P	1 ST	KAFFESTATION	1 ST
FOKUS 1P	2 ST	WC	7 ST
SERVERRUM	1 ST	RWC	1 ST
SKRIVARRUM	1 ST	STÅD	1 ST
		FÖRRÅD	2 ST



0 5m N

PLAN 6

VÅNING 3
FÖRSLAG 1 HG

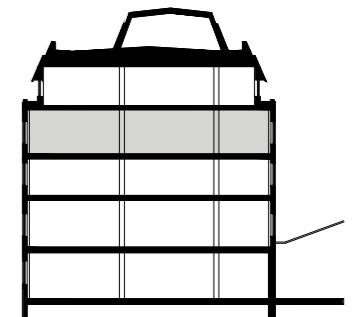


- ARBETSPLATSER I LANDSKAP
- ARBETSPLATSER I RUM
- MÖTESRUM (8-12 PERS.)
- MÖTESRUM (4-6 PERS.)
- FOKUS (2 PERS.)
- FOKUS (1 PERS.)
- PENTRY, PAUSRUM
- ENTRÉ
- WC, RWC, TEKNIK, FÖRRÅD, STÅD
- KAPPRUM, KORRIDORSTRÅK

N.B. MÖBLERING ÄR ENDAST ILLUSTRATIV OCH INGÅR EJ.

UTEPLATSER
LITEN BALKONG: CA 5 KVM
STOR BALKONG: CA 21 KVM

ARBETSPLATSER I LANDSKAP	74 ST	ENTRÉLOUNGE	1 ST
ARBETSPLATSER I STUDIORUM	6 ST	PENTRY	1 ST
MÖTE 10	1 ST	MATSAL	1 ST
MÖTE 8P	1 ST	VILRUM	1 ST
MÖTE 6P	1 ST	KAPPRUM	1 ST
MÖTE 4P	1 ST	KAFFESTATION	1 ST
FOKUS 2P	1 ST	WC	5 ST
FOKUS 1P	2 ST	RWC	1 ST
SERVERRUM	1 ST	STÅD	1 ST
SKRIVARRUM	1 ST	FÖRRÅD	1 ST



0 5m N

PLAN 6

VÅNING 3
FÖRSLAG 2 HG



- ARBETSPLATSER I LANDSKAP
- ARBETSPLATSER I RUM
- MÖTESRUM (8-12 PERS.)
- MÖTESRUM (4-6 PERS.)
- FOKUS (2 PERS.)
- FOKUS (1 PERS.)
- PENTRY, PAUSRUM
- ENTRÉ
- WC, RWC, TEKNIK, FÖRRÅD, STÄD
- KAPPRUM, KORRIDORSTRÅK

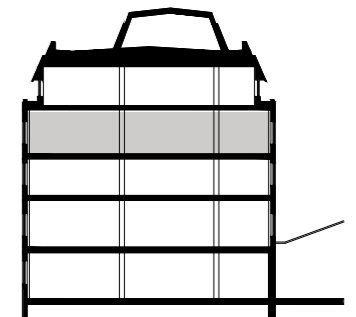
N.B. MÖBLERING ÄR ENDAST ILLUSTRATIV OCH INGÅR EJ.

UTEPLATSER
LITEN BALKONG: CA 5 KVM
STOR BALKONG: CA 21 KVM

HG 01
LOA: CA 388 KVM

HG 02
LOA: CA 477 KVM

ARBETSPLATSER I LANDSKAP	35 ST	ARBETSPLATSER I LANDSKAP	39 ST
MÖTE 10	1ST	MÖTE 8P	2 ST
MÖTE 4P	1ST	MÖTE 6P	1ST
SAMTAL 2P	2 ST	MÖTE 4P	1ST
SERVERRUM	1ST	SERVERRUM	1ST
ENTRÉLOUNGE	1ST	ENTRÉLOUNGE	1ST
PENTRY	1ST	PENTRY	1ST
MATSAL	1ST	MATSAL	1ST
VILRUM	1ST	VILRUM	1ST
KAPPRUM	1ST	KAPPRUM	1ST
WC	3ST	WC	2ST
RWC	1ST	RWC	1ST
STÄD	1ST	STÄD	1ST



0 5m N

PLAN 7

VÅNING 4
FÖRSLAG 1 HG

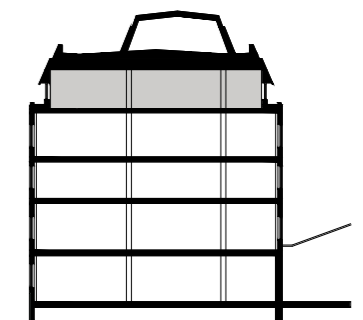


- ARBETSPLATSER I LANDSKAP
- ARBETSPLATSER I RUM
- MÖTESRUM (8-12 PERS.)
- MÖTESRUM (4-6 PERS.)
- FOKUS (2 PERS.)
- FOKUS (1 PERS.)
- PENTRY, PAUSRUM
- ENTRÉ
- WC, RWC, TEKNIK, FÖRRÅD, STÅD
- KAPPRUM, KORRIDORSTRÅK

N.B. MÖBLERING ÄR ENDAST ILLUSTRATIV OCH INGÅR EJ.

UTEPLATSER
STOR BALKONG: CA 21 KVM

ARBETSPLATSER I LANDSKAP	64 ST	ENTRÉLOUNGE	1 ST
MÖTE 8P	1 ST	PENTRY	1 ST
MÖTE 6P	1 ST	MATSAL	1 ST
MÖTE 4P	2 ST	VILRUM	1 ST
FOKUS 2P	2 ST	KAPPRUM	1 ST
SERVERRUM	1 ST	KAFFESTATION	1 ST
SKRIVARRUM	1 ST	WC	4 ST
FÖRRÅD	1 ST	RWC	1 ST
		STÅD	1 ST



0 5m N

SEKTION

PRINCIPSEKTION

