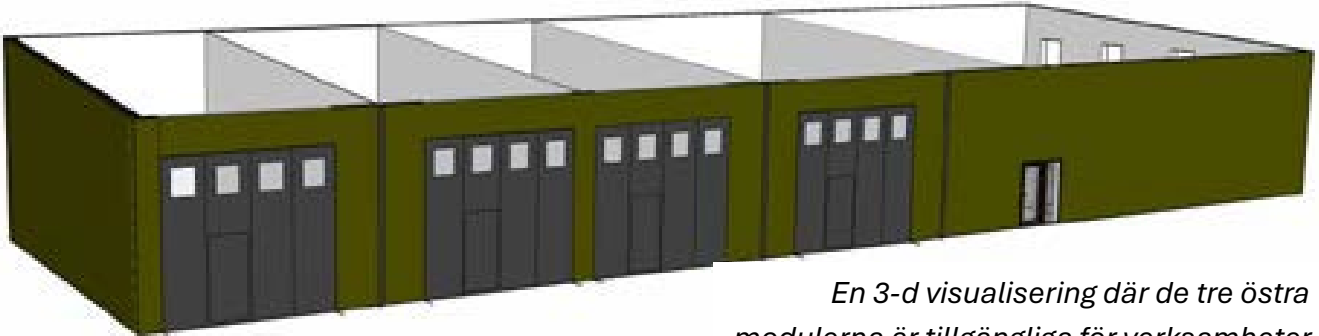


Nybyggda Verksamhetsmoduler för din verksamhet?

På Tennvägen 1 på första parkett vid infarten till Torskors-området, erbjuder vi tre nybyggda högisolerade enheter för allehanda verksamheter, småföretag, fordon mm.



En 3-d visualisering där de tre östra modulerna är tillgängliga för verksamheter

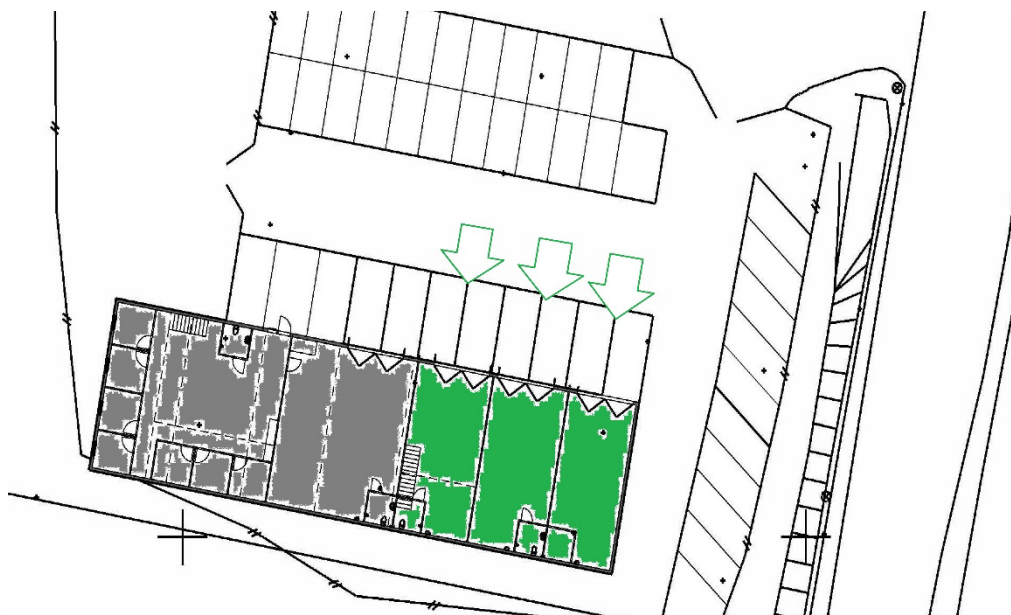
Betonggolvet är förstärkt och dubbelarmerat och tål trucktrafik. Portarna är maximerade med en höjd på 4,6 meter och en generös bredd av 4,2 meter som släpper genom alla fordon och annat som entreprenadmaskiner etc.

Uppvärmning sker med fjärrvärme och lokalen är komplett försedd med frånluftsventilation, eluttag samt utslagsback. All drift, som el vatten och värme mäts i modulen, vilket innebär att du betalar endast för det du förbrukar.

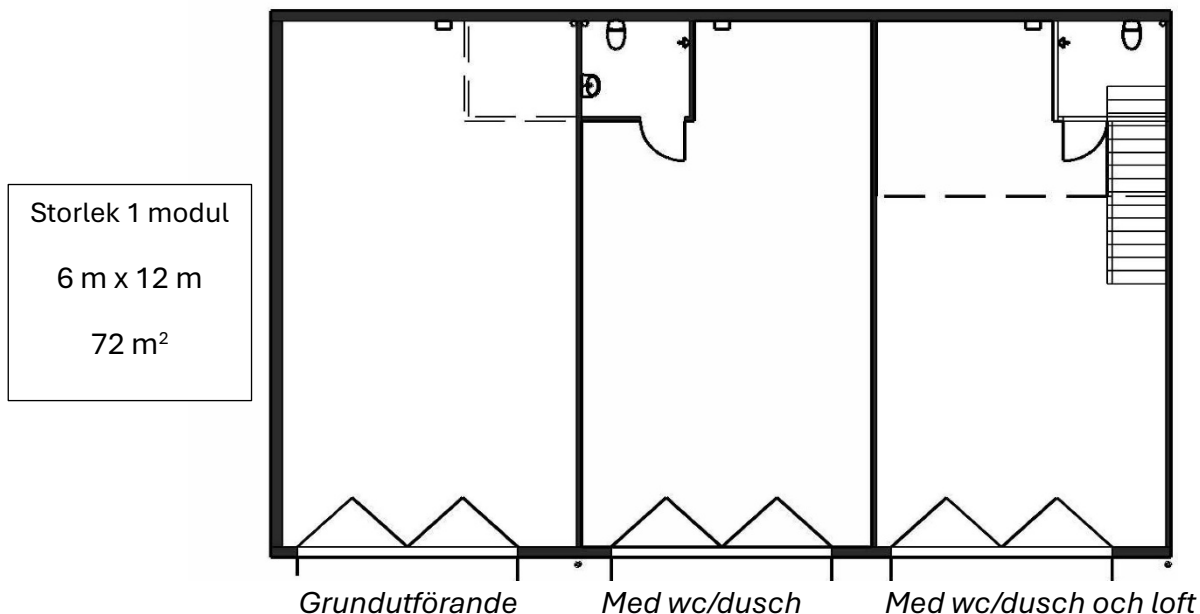
Hyresgäster har fri tillgång till omklädningsrum samt wc och matplatser i byggnaden intill, vilka sköts av hyresvärderna. Vidare är Modulen förberedd för fiber, wc med dusch samt ett loftplan som allt kan beställas till för en fast månadskostnad.

Två stora egna parkeringsplats direkt vid porten tillhör och därutöver fler allmänna parkeringsplatser. Vissa p-platser kommer att kompletteras med billaddning senare. Grundutförande enligt beskrivning samt behöver Hyresgäst vara momsregistrerad.

Vi bygger vårt första modulkoncept med inflyttning vid årsskiftet 2027-01-01.



Nybyggda Verksamhetsmoduler för din verksamhet?



BESKRIVNING

Golv	Dammbundet, förberett med duschgolv, duschbrunn och avlopp för tvättställe/wcstol samtliga avlopp med luktstopp.
Vägg	Plåt, Sandwichpanel vid yttersta modul
Tak	Plåt
Övrigt	Skyltplats på fasad sidan om port, samt gavel
El	Elcentral direkt innanför port, 16 A matning med mätning Allmänbelysning 1 16 A 3-fas uttag med integrerad 1-fasuttag samt 1 dubbla 1-fasuttag
VS	70 spillvattenrör i golv för utslagsback 110 spillvattenrör för tillval wc/dusch Utslagsback med blandare. Uppvärmning med fjärrvärme och radiatorer.
Ventilation	Frånluft med återvinning.

Hyra 8 900 kronor per månad exklusive moms.

Kostnader för el, värme och vatten tillkommer efter faktiska förbrukningar.

Tillval enligt separat information.

Kontakta Martin eller Per på Utklippan Fastigheter vid frågor eller intresse.