



MIRASTAR

LOKAL UTHYRES

6,900 kvm  
**Loviseberg 9**

TUNA GÅRDSVÄG 24 • TUMBA, STOCKHOLM

**CBRE**

# UNIK MÖJLIGHET I SÖDRA STOCKHOLM

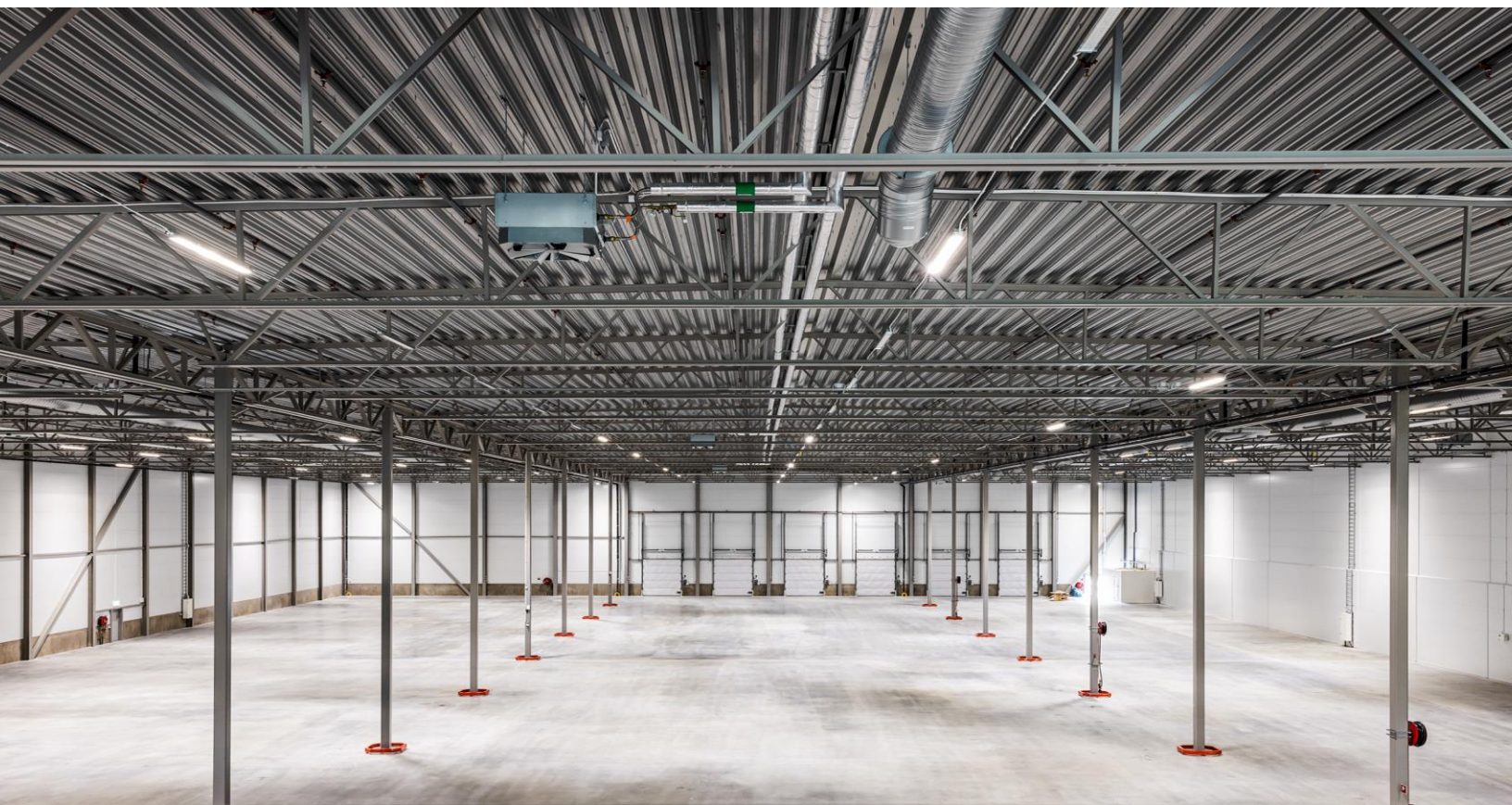
## Generell information

Med ett utmärkt läge för sista milen logistik finns nu möjlighet att hyra ca. 6,900 kvadratmeter i Tumba, södra Stockholm.

Fastigheten ligger nära väg 258 i Tumba, Loviseberg industriområde. Med bil tar det ca 5-7 min för att nå E20 västerut mot Södertälje/E22 eller norrut mot Stockholm längs E20.

Byggnaden på 13,000 kvm byggdes 22/23 med moderna specifikationer. Cirka halva byggnaden är uthyrd till Hälsokraft och andra hälften 6,900 kvm är vakant.

I området finns många välkända företag etablerade och på grund av begränsat utbud av industrimark & moderna lediga lokaler är denna möjlighet mycket sällsynt att se på marknaden.



# UNIK MÖJLIGHET I SÖDRA STOCKHOLM



6,575 kvm lager



Miljöbyggnad Silver



267 kvm kontor (50,5 kvm delade ytor, entré m.m)



28 min till Stockholm C



Takhöjd 11,2 m



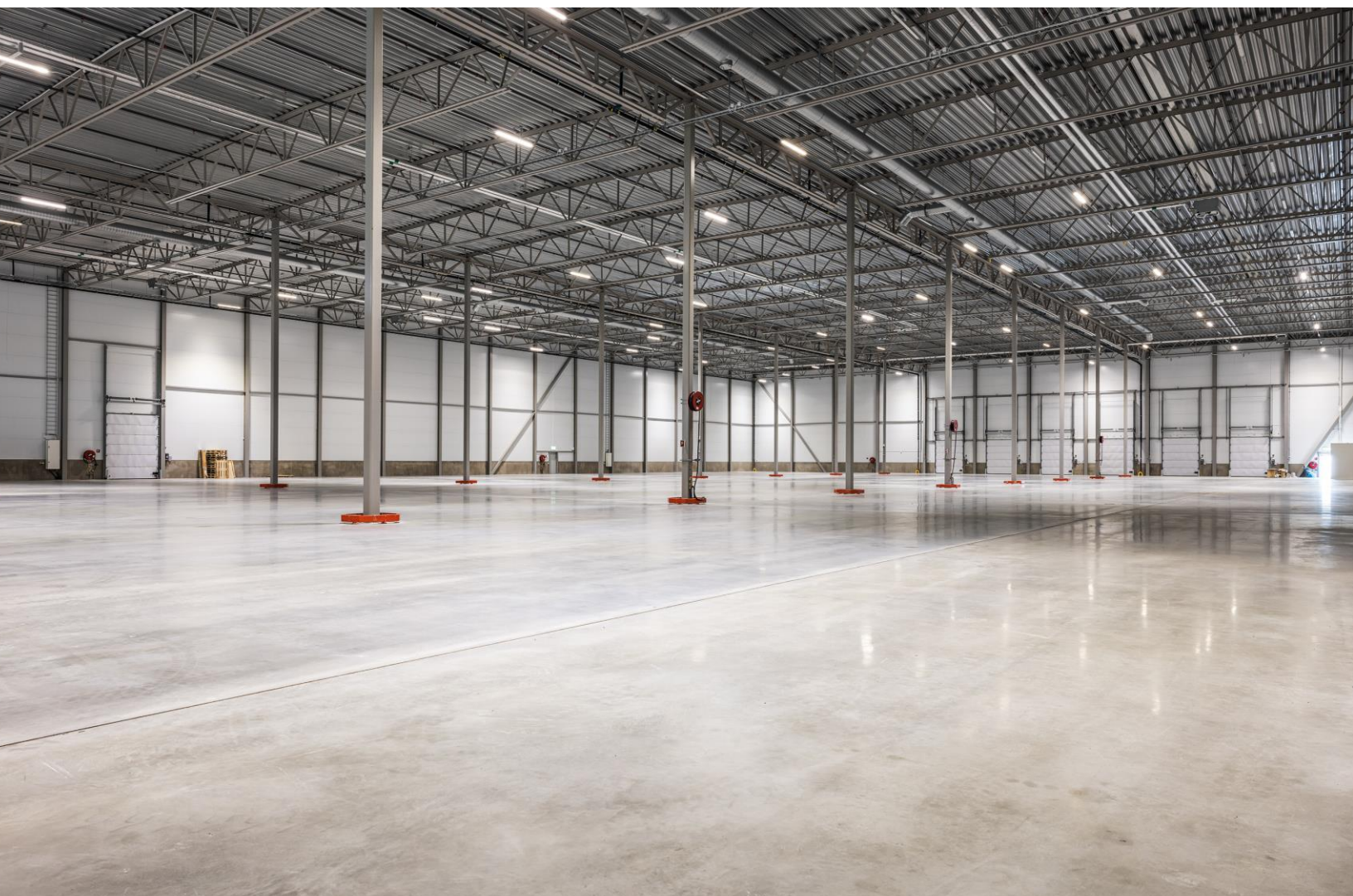
29 min till Bromma Flygplats



10 min från E20



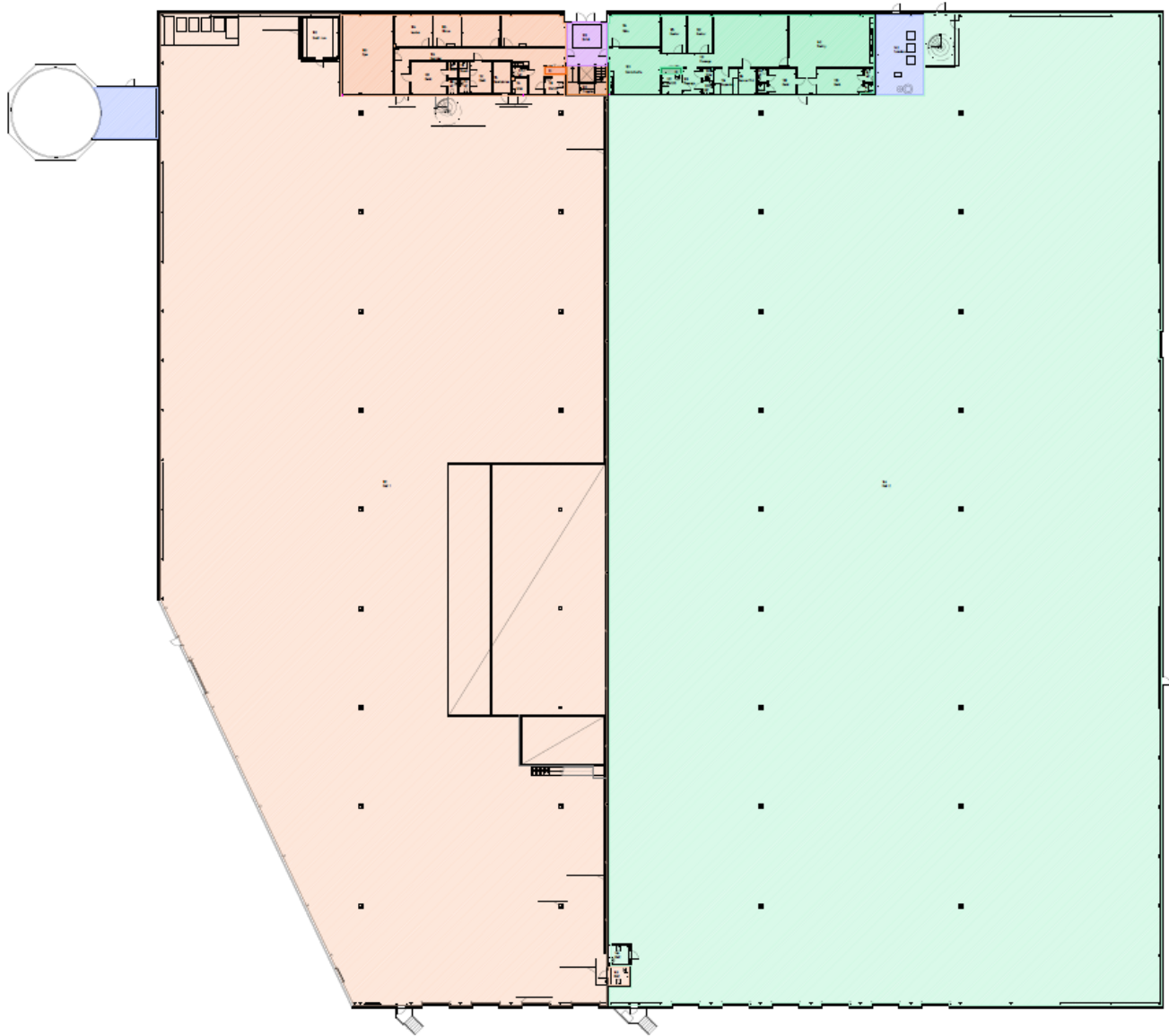
5 000 kg/kvm golvbärighet



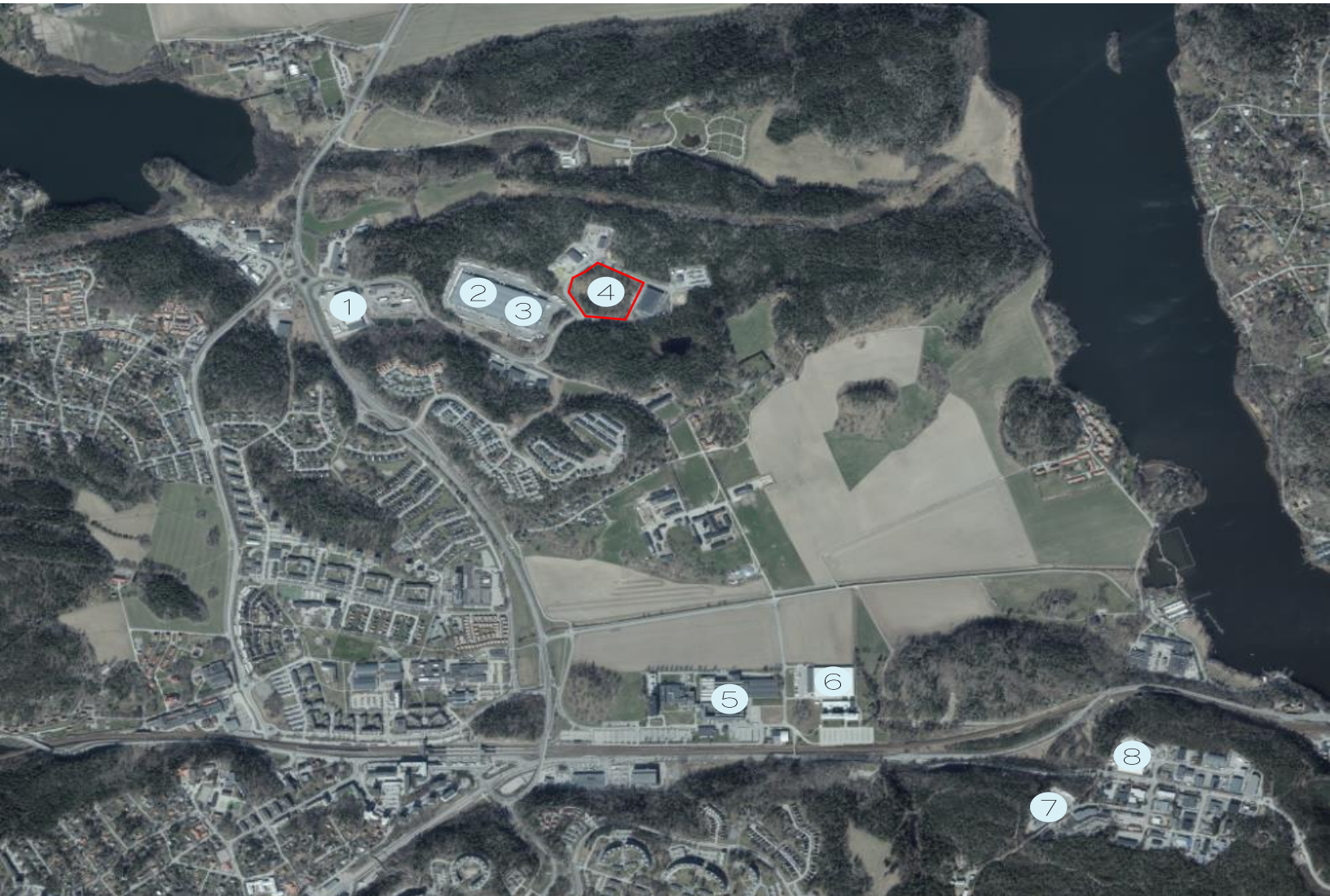
# UNIK MÖJLIGHET I SÖDRA STOCKHOLM



# UNIK MÖJLIGHET I SÖDRA STOCKHOLM



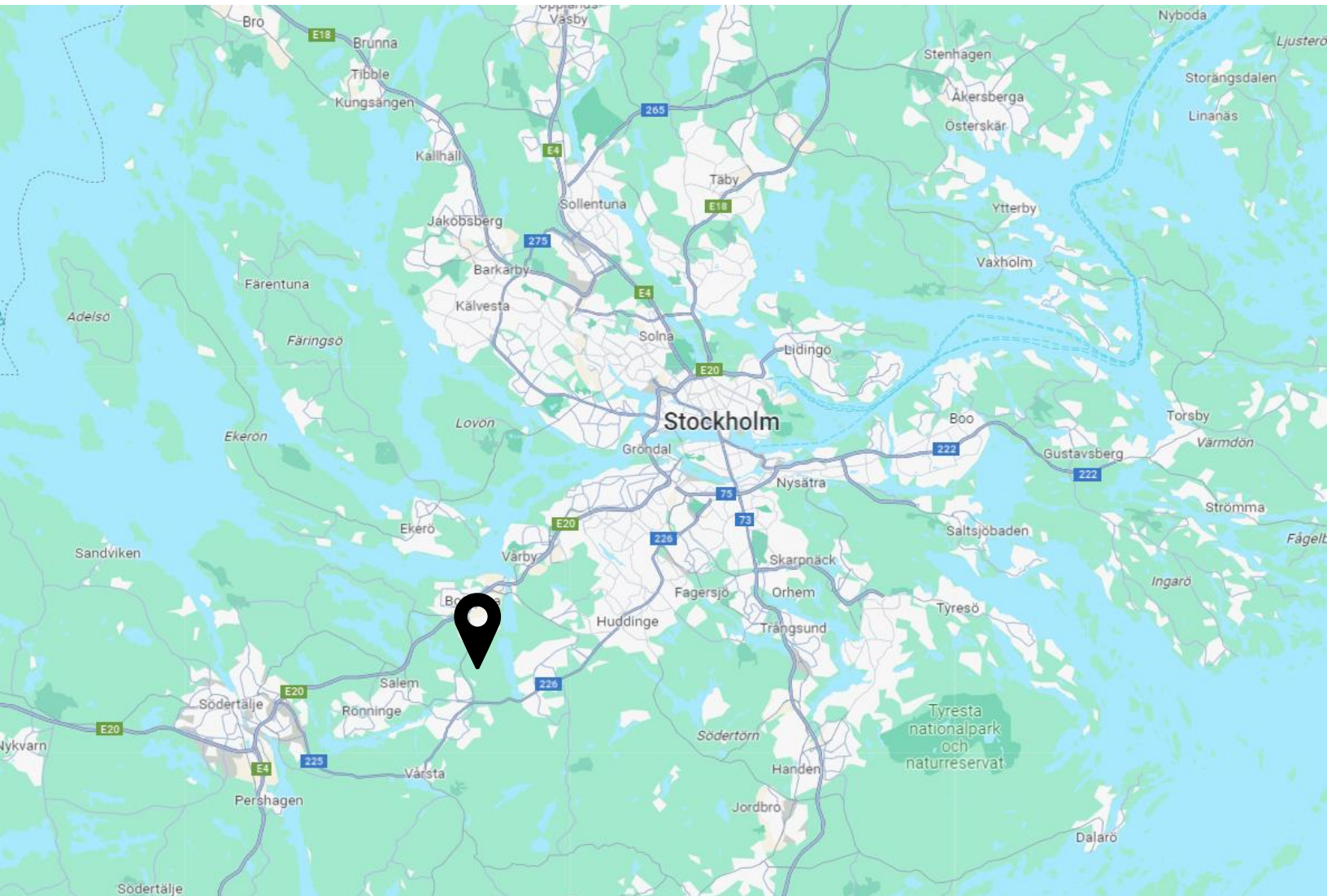
# KARTÖVERSIKT & ETABLERADE HYRESGÄSTER



1. Havi Logistics
2. Dachser
3. AX Transport
4. Hälsokraft (leasing part of Loviseberg 9)
5. Alfa Laval
6. DeLaval
7. Freja Logistics
8. Movator

# KARTÖVERSIKT & VÄGBESKRIVNING

Från Stockholms centralstation - Ta E20/E4 mot Sankt Botvids väg i Botkyrka. Ta avfart 146b från E20/E4 och följ väg 258



# DETALJERAD INFORMATION

SPECIFIKATION	
Byggår	2023
Lager (kvm)	6,575
Kontor och sociala ytor (kvm)	318
Takhöjd (m)	11.2
Golvbärighet	5 t/kvm
Antal portar	6
Antal markportar	1
Antal p-platser	19
Antal lastbilsparkering	8
Miljöcertifiering	Silver
Uppvärmning	Bergvärme
Solceller & laddstolpar	Kommer adderas





LOKAL UTHYRES

6,900 sqm

# Loviseberg 9

TUNA GÅRDSVÄG 24 • TUMBA, STOCKHOLM

## KONTAKTA OSS

**Christoffer Nord**

Director  
+46 731 49 84 36  
[christoffer.nord@cbre.com](mailto:christoffer.nord@cbre.com)

**Robert Jones**

Associate Director  
+46 722 33 10 10  
[robert.jones2@cbre.com](mailto:robert.jones2@cbre.com)

**Johan Bäckman**

Associate Director  
+46 765 26 45 36  
[johan.backman1@cbre.com](mailto:johan.backman1@cbre.com)

# CBRE