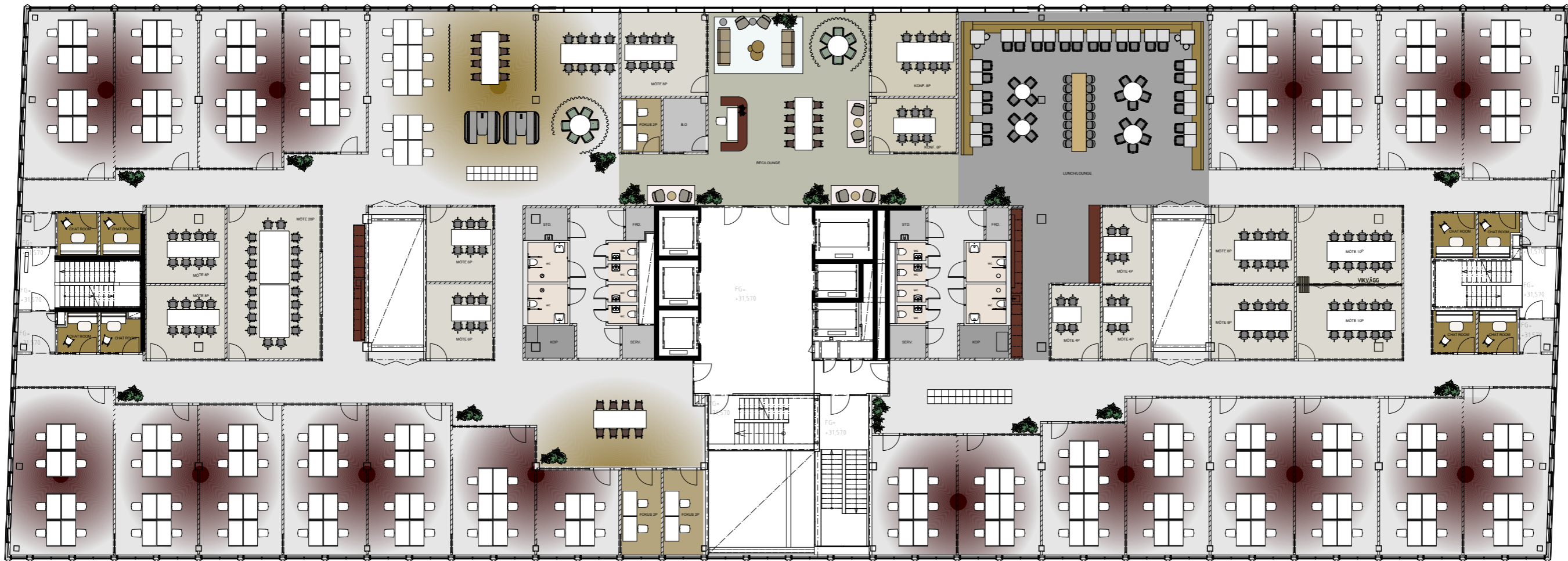


I:\Raysearch\19_1441_Princeton\2_Ritningar\2.1 CAD\2.1.1 Modellfilen\19_1441_RayLab_Underutnyring.pln



230203
FÖRSLAG YTINDELNING 1ST HG
UNDERUTNYRNING
PLAN 1

ARBETSPLATSER (FULLERGONOMISKA):

I RUM - 174
ÖPPET LANDSKAP - 10
RECEPTION - 1

ARBETSPLATSER (SEMIERGONOMISKA):

ÖPPET LANDSKAP - 32

LOA: 2372 M2
NYCKELTAL: 13,6 M2 /PERSON

ANNAT:

MÖTESRUM - 15
CHATROOMS - 8
FOKUSRUM 2P - 3
LOUNGE - 1
ARBETSLOUNGE - 1
KOPIERING - 2
FÖRVARING - 2
MATPLATSER -90
PENTRY - 1

TOTALT BÅDA PLANEN:

ARBETSPLATSER (FULLERGONOMISKA):

I RUM - 356
ÖPPET LANDSKAP - 10
RECEPTION - 1

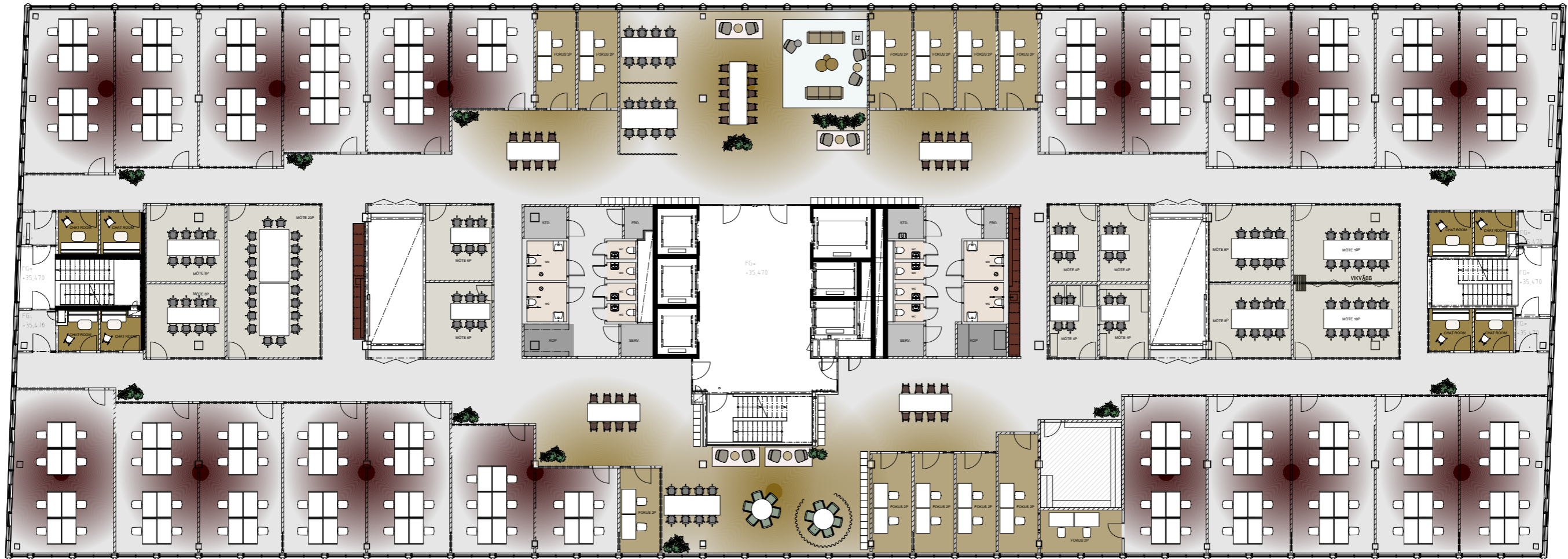
ARBETSPLATSER (SEMIERGONOMISKA):

ÖPPET LANDSKAP - 100

LOA: 4817 M2
NYCKELTAL: 13,5 M2 /PERSON

ANNAT:

MÖTESRUM - 28
CHATROOMS - 16
FOKUSRUM 2P - 15
LOUNGE - 1
ARBETSLOUNGE - 3
KOPIERING - 4
FÖRVARING - 4
MATPLATSER -90
PENTRY - 3



230203
FÖRSLAG YTINDELNING 1ST HG
UNDERUTHYRNING
PLAN 1

ARBETSPLATSER (FULLERGONOMISKA):
I RUM - 182

ARBETSPLATSER (SEMIERGONOMISKA):
ÖPPET LANDSKAP - 68

LOA: 2445 M2
NYCKELTAL: 13,4 M2 /PERSON

ANNAT:
MÖTESRUM - 13
CHATROOMS - 8
FOKUSRUM 2P - 12
ARBETSLOUNGE - 2
KOPIERING - 2
FÖRVARING - 2
PENTRY - 2