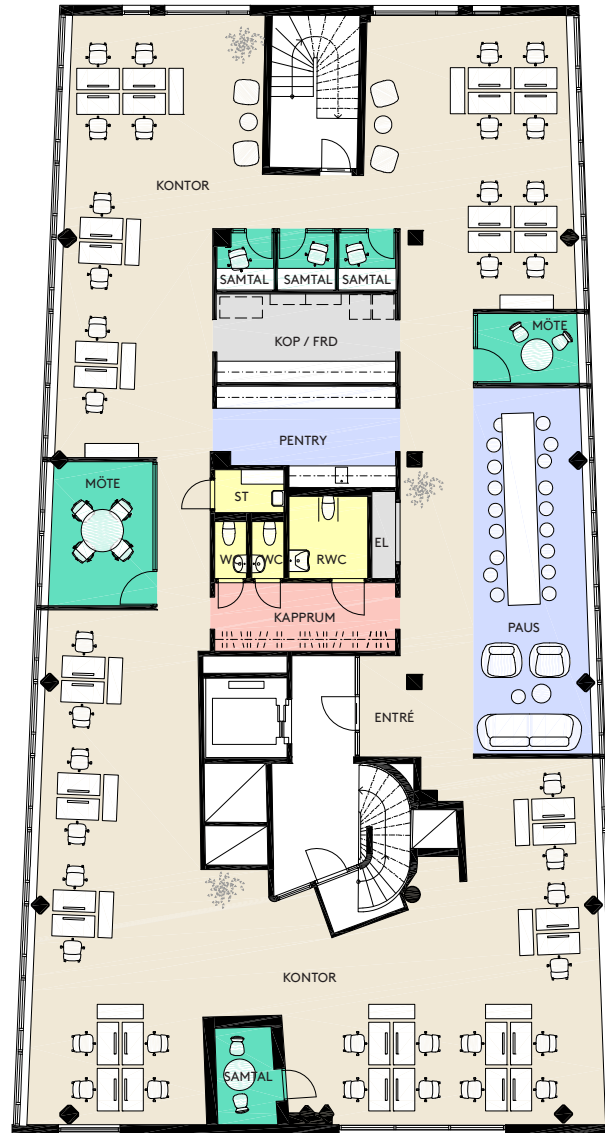


# //Erskine & friends

Adress: Warfvinges väg 26  
 Fastighetsbeteckning: Kv. Gladorna  
 Plan: 5 (3tr)  
 Yta: ca 418 kvm  
 Lokaltyp: Kontor

38 arbetsplatser / 11 kvm per arbetsplats

Arbetsplatser i storkontor	38
Mötesrum	2
Samtalsrum	4
Förråd/ Kopiering/ Print	1
EI/IT	1
Pentry	1
Wc	3
Städ	1



- Kontorsyta
- Möte/ Konferens/ Samtal
- Kök/ pentry /paus / internkommunikation
- Allmänna utrymmen
- Förråd/ teknik
- WC/ RWC/ Städ/ Dusch

