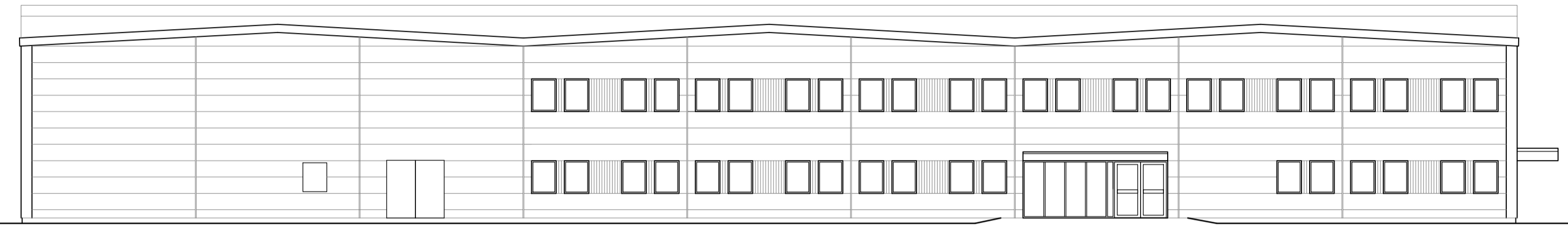
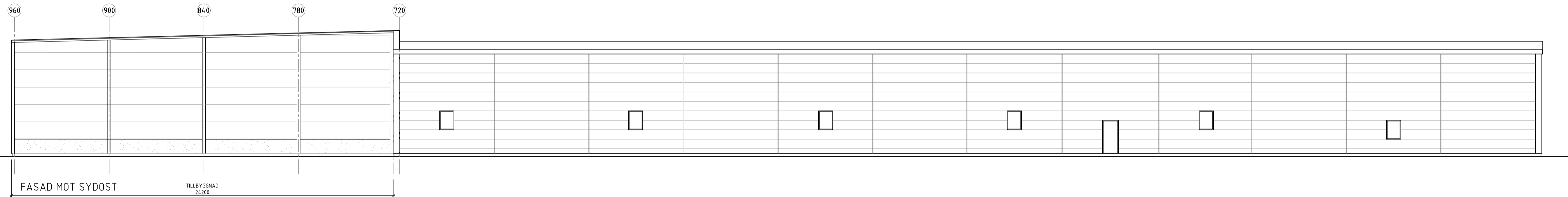


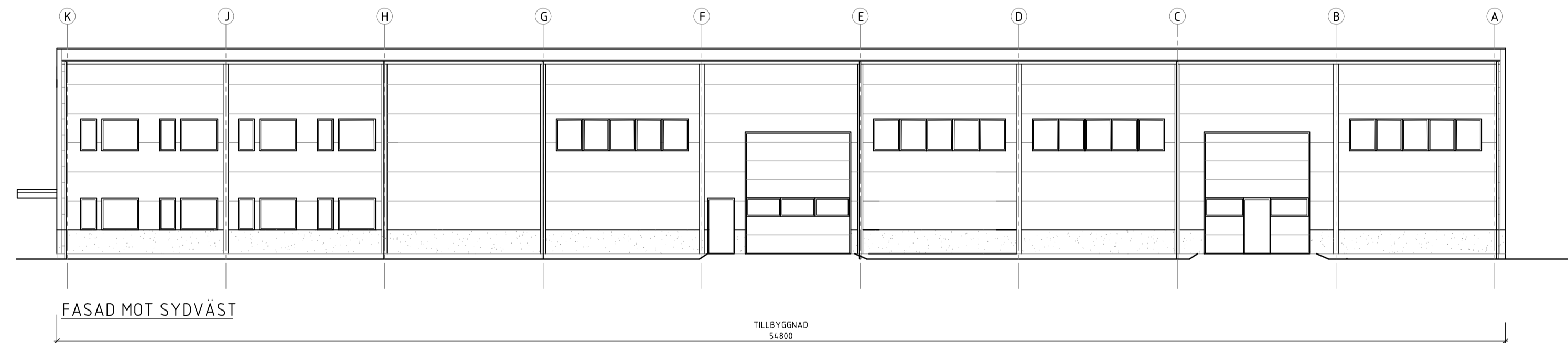
FASAD MOT NORDVÄST



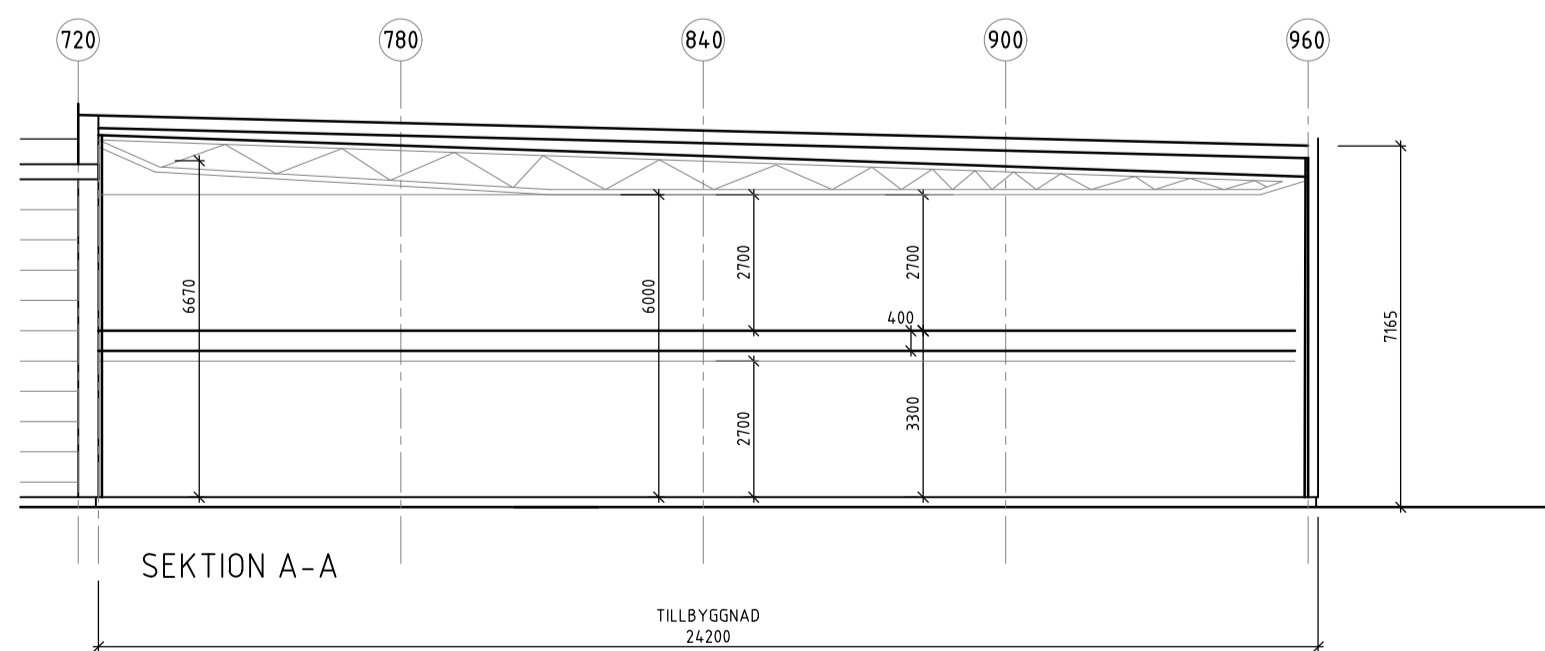
FASAD MOT NORDÖST



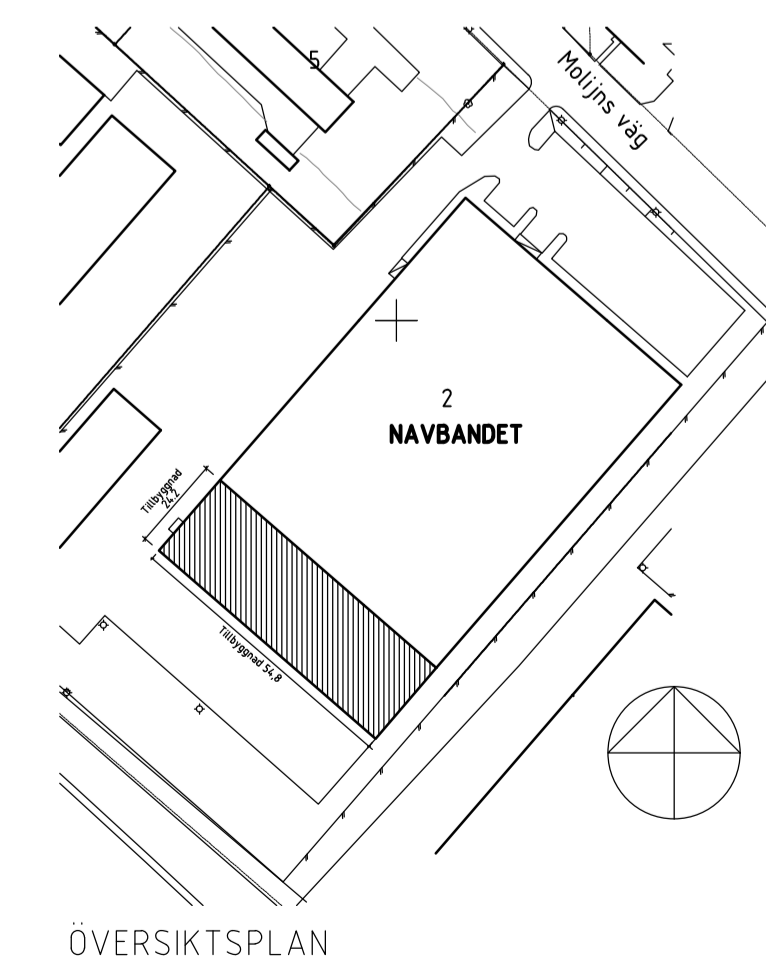
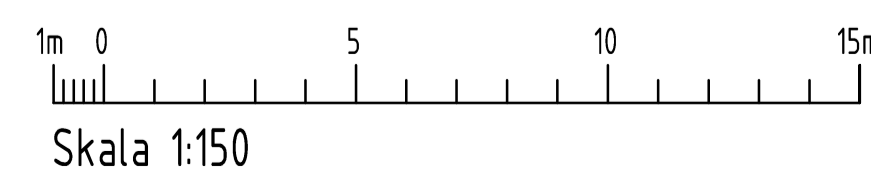
FASAD MOT SYDÖST



FASAD MOT SYDVÄST



SEKTION A-A



ÖVERSIKTSPLAN

UPPRITAD EFTER URSPRUNGSHANDLING FRÅN MELKER ANDERSSON
ARKITEKT OCH INGENJÖRSBYRÅ 1977-06-07

A	TAKSKJUTSPORTAR, FÖNSTER	180423	EA
BET	ANT	ANDRINGEN AVSER	DATUM
BYGGLOVHANDLING			
Linköpings Kommun			
KV. NAVBANDET 2			
INDUSTRIBYGGNAD			
Sonark Arkitektkontor AB			
<small>Klostergatan 12 582 23 Linköping tfn 013-25 44 80 fax 013-13 11 04 www.sonark.se</small>			
UPPDRAG NR	RITAD/KONSTR AV	HANDLAGGARE	
0943	GM	GM	
DATUM	ANSVARIG		
2018-02-16	GM		
FASADER			
SEKTION A-A			
SKALA	NUMMER	BET	
1:150	A-40.3-100	A	