

Vitsåvägen 13, 137 91 Västerhaninge

Totalt lokalyta: 66 + 72 kvadratmeter

Två intilliggande lokaler med identisk utformning och utrustning. Hyr en eller båda – valv kan öppnas mellan lokalerna för en sammanhängande yta om 138 kvm.

El: 3fas 16 amp egen anslutning och elcentral (per lokal)

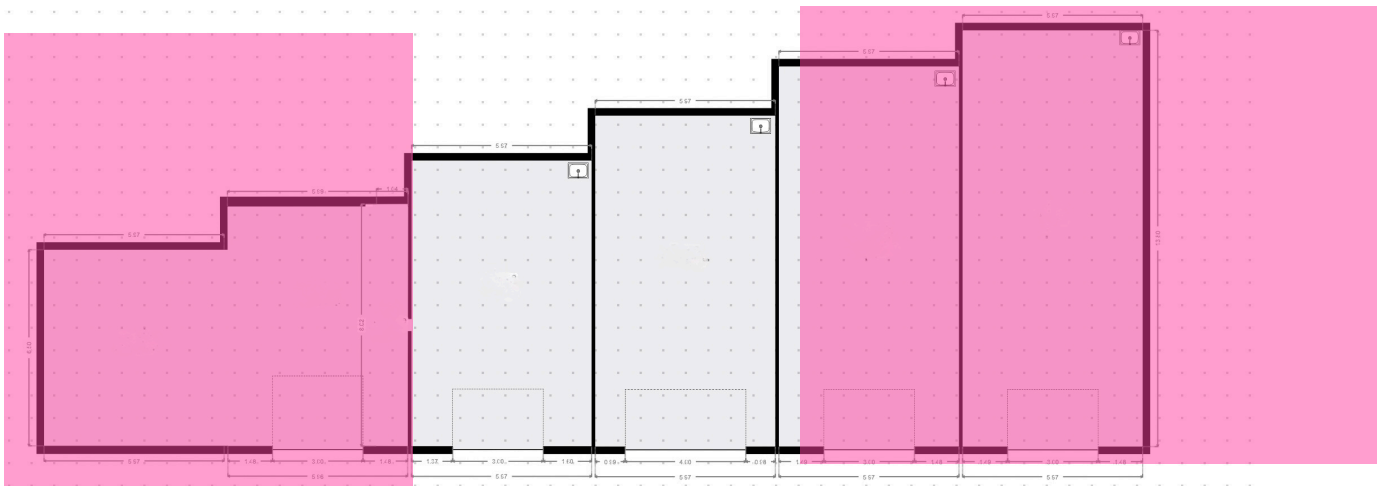
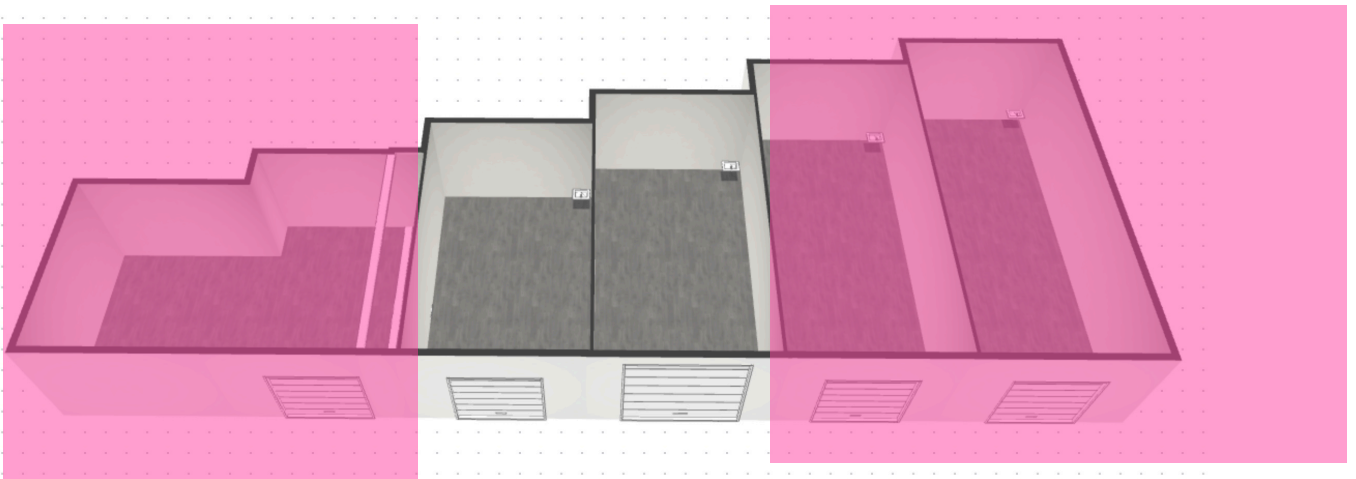
Uppvärmning: 1st Luft-Luft värmepump (per lokal)

Inkörsport: Industriport 4 x 4 meter (per lokal)

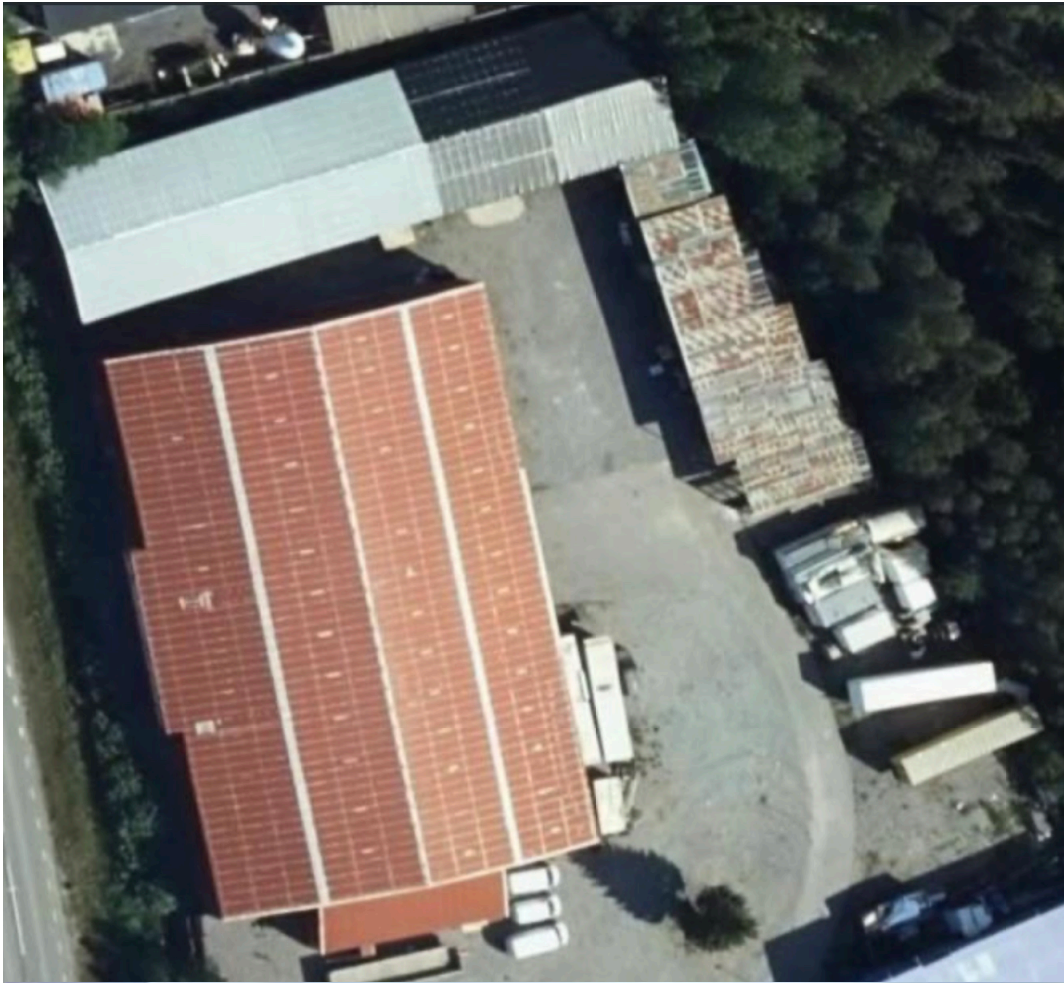
Golv: Armerad betong

Takhöjd: 4,5 meter

VA: Kallvatten möjlighet att sätta in pentry. Toalett i närliggande byggnad.



Vitsåvägen 13, 137 91 Västerhaninge



Vitsåvägen 13, 137 91 Västerhaninge

