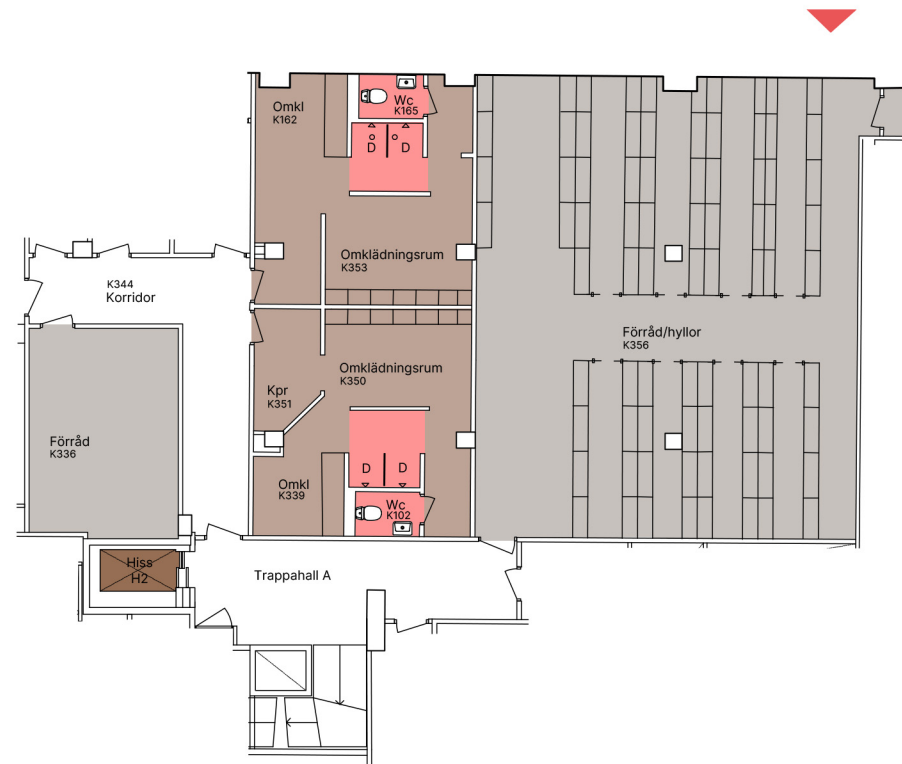


# Källarvåning, -1 trappa

Yta ca 216 m<sup>2</sup>

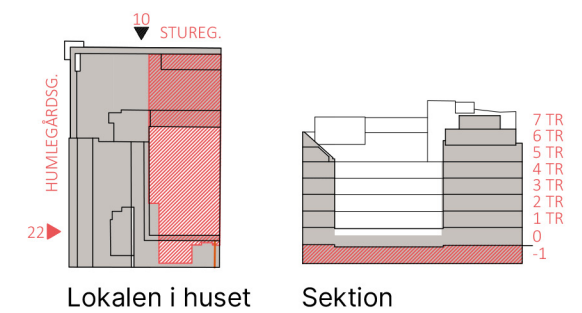


Sturegatan 10 /  
Humlegårdsgatan 22

Kv. Humlegården 57  
Våning -1, 0, 1, 2, 3 & 4 trappor

Idéskiss samtliga plan  
- 126 arbetsplatser  
- 20 mötesrum

Yta ca 3621 m<sup>2</sup>  
28,7 m<sup>2</sup> per arbetsplats

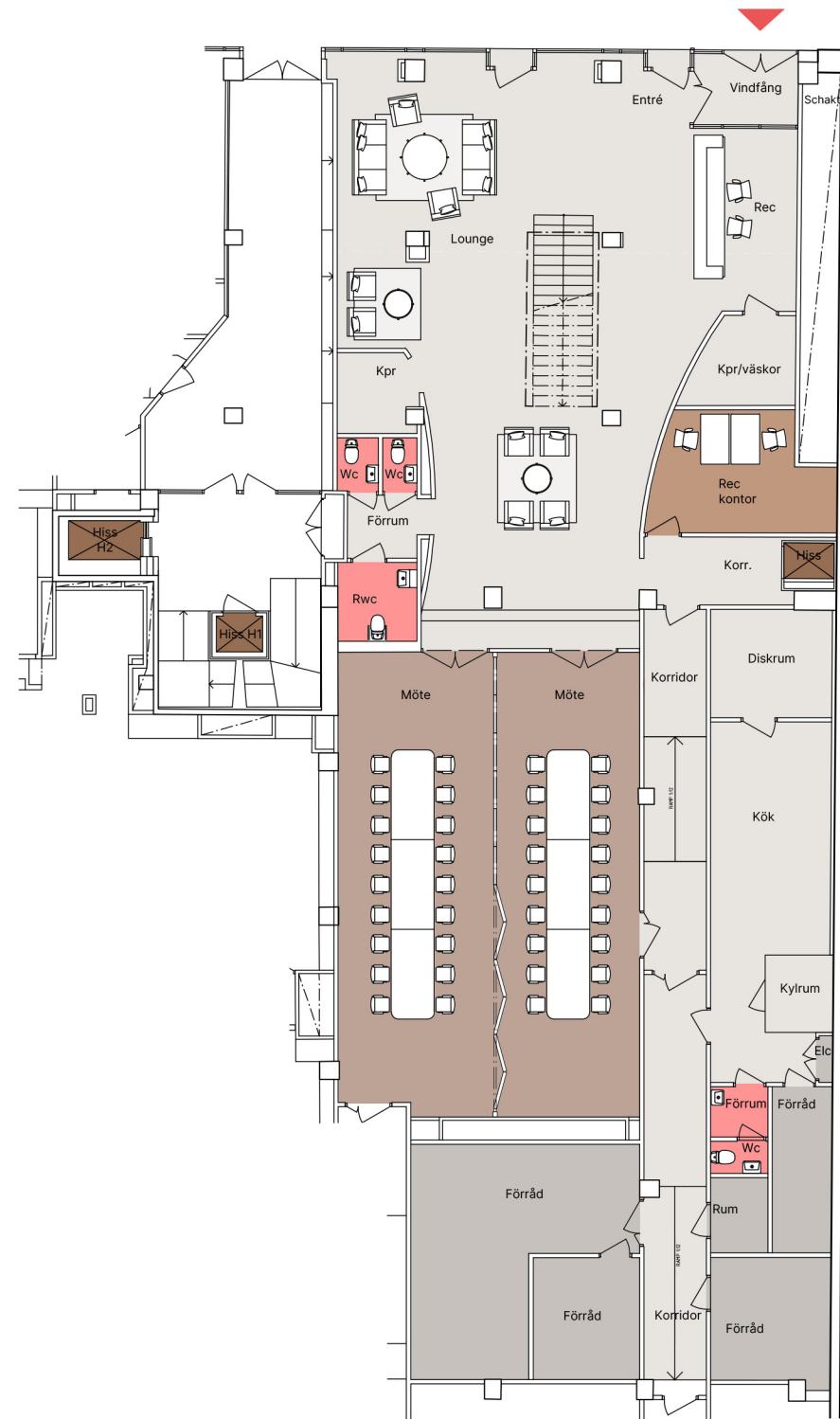


## Entréplan

På denna våning:

- 2 arbetsplatser
- 2 mötesrum med 18 platser

Yta ca 468 m<sup>2</sup>



Sturegatan 10 /  
Humlegårdsgatan 22

Kv. Humlegården 57  
Våning -1, 0, 1, 2, 3 & 4 trappor

Idéskiss samtliga plan

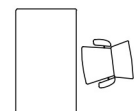
- 126 arbetsplatser
- 20 mötesrum

Yta ca 3621 m<sup>2</sup>  
28,7 m<sup>2</sup> per arbetsplats

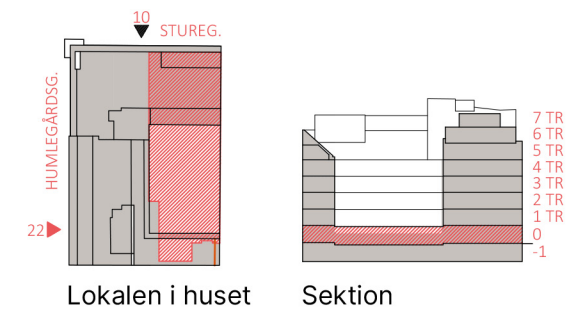
JUST  
Arkitektur  
JI/HÖ/FH



Skala 1:200  
(Paper A3)



Arbetsplats:  
Skrivbord 1400 x 800 mm



Lokalen i huset

Sektion

2025-05-02

NOVIER

## Våning 1 trappa

På denna våning:

- 18 arbetsplatser
- 1 mötesrum med 26 platser
- 1 mötesrum med 12 platser
- 1 mötesrum med 10 platser
- 4 mötesrum med 8 platser
- 3 mötesrum med 6 platser
- 1 mötesrum med 4 platser

Yta ca 847 m<sup>2</sup>



Sturegatan 10 /  
Humlegårdsgatan 22

Kv. Humlegården 57  
Våning -1, 0, 1, 2, 3 & 4 trappor

Idéskiss samtliga plan

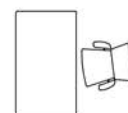
- 126 arbetsplatser
- 20 mötesrum

Yta ca 3621 m<sup>2</sup>  
28,7 m<sup>2</sup> per arbetsplats

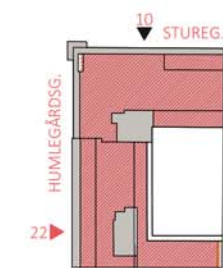
JUST  
Arkitektur  
JI/HÖ/FH



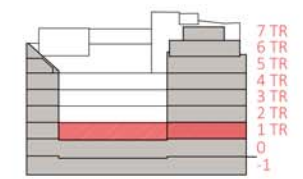
Skala 1:200  
(Papper A3)



Arbetsplats:  
Skrivbord 1400 x 800 mm



Lokalen i huset



Sektion

2025-05-02

NOVIER

Sturegatan 10 /  
Humlegårdsgatan 22

Kv. Humlegården 57  
Våning -1, 0, 1, 2, 3 & 4 trappor

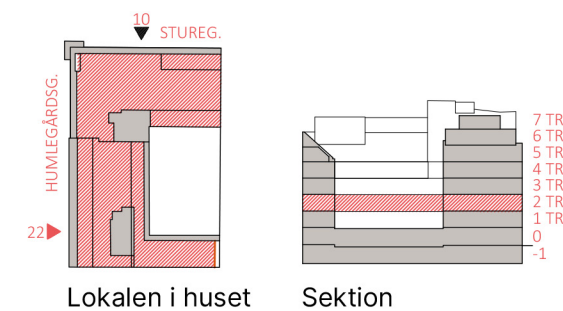
Idéskiss samtliga plan  
- 126 arbetsplatser  
- 20 mötesrum

Yta ca 3621 m<sup>2</sup>  
28,7 m<sup>2</sup> per arbetsplats

Våning 2 trappor

På denna våning:  
- 41 arbetsplatser  
- 1 mötesrum med 10 platser  
- 1 mötesrum med 6 platser  
- 1 telefonrum

Yta ca 844 m<sup>2</sup>



Sturegatan 10 /  
Humlegårdsgatan 22

Kv. Humlegården 57  
Våning -1, 0, 1, 2, 3 & 4 trappor

Idéskiss samtliga plan  
- 126 arbetsplatser  
- 20 mötesrum

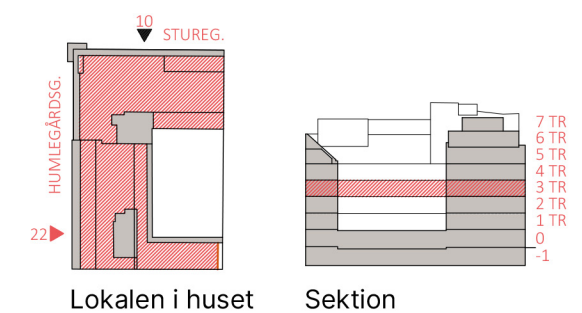
Yta ca 3621 m<sup>2</sup>  
28,7 m<sup>2</sup> per arbetsplats

Våning 3 trappor

På denna våning:

- 44 arbetsplatser
- 2 mötesrum med 8 platser
- 1 mötesrum med 6 platser
- 1 samtalsrum med 2 platser
- 2 telefonrum

Yta ca 844 m<sup>2</sup>



Sturegatan 10 /  
Humlegårdsgatan 22

Kv. Humlegården 57  
Våning -1, 0, 1, 2, 3 & 4 trappor

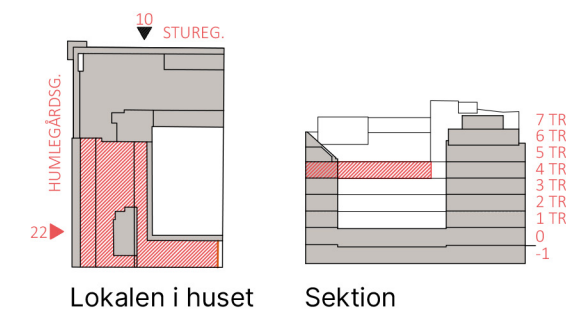
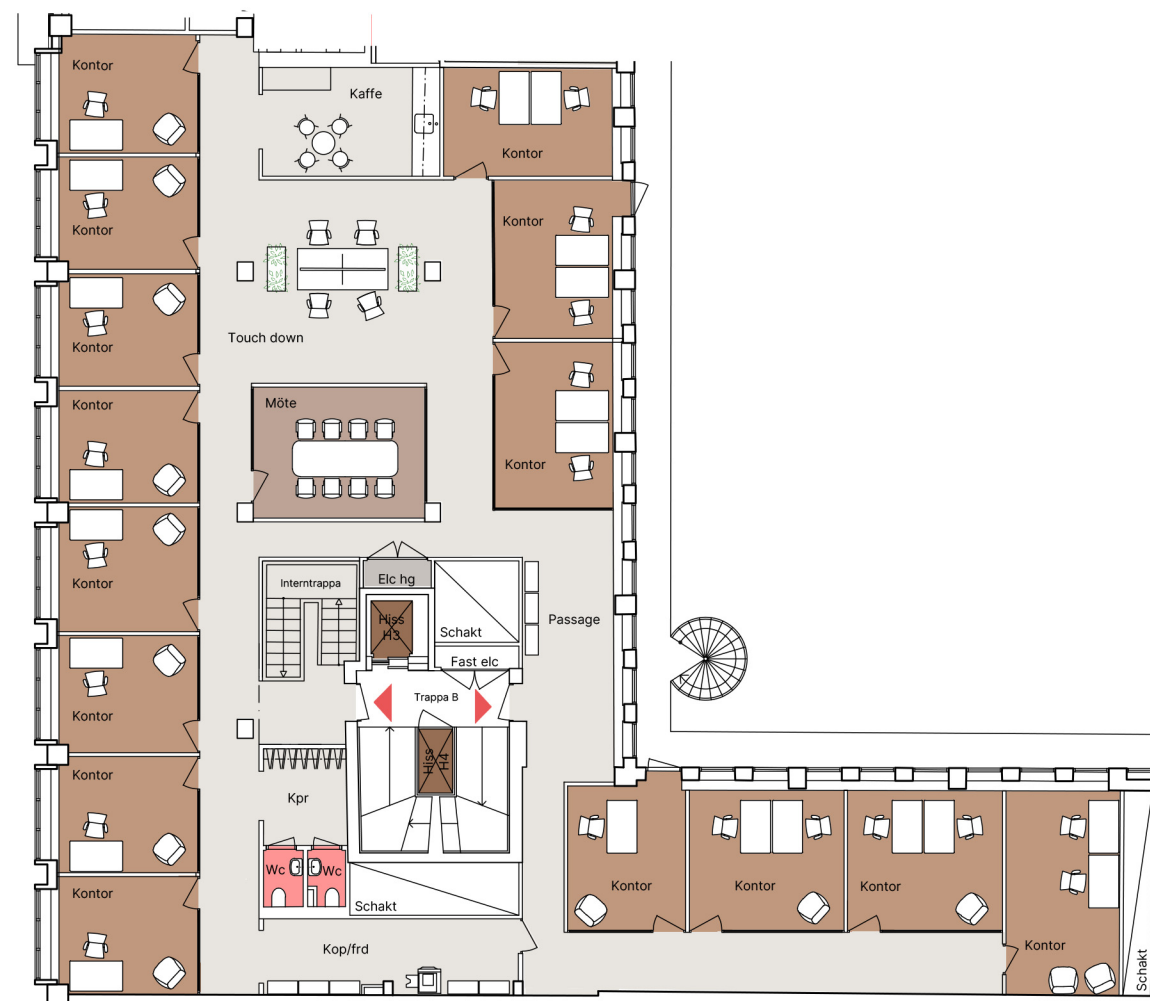
Idéskiss samtliga plan  
- 126 arbetsplatser  
- 20 mötesrum

Yta ca 3621 m<sup>2</sup>  
28,7 m<sup>2</sup> per arbetsplats

Våning 4 trappor

På denna våning:  
- 21 arbetsplatser  
- 1 mötesrum med 8 platser

Yta ca 402 m<sup>2</sup>



JUST  
Arkitektur  
NK/HÖ



Skala 1:200  
(Papper A3)



2025-05-02

NOVIER