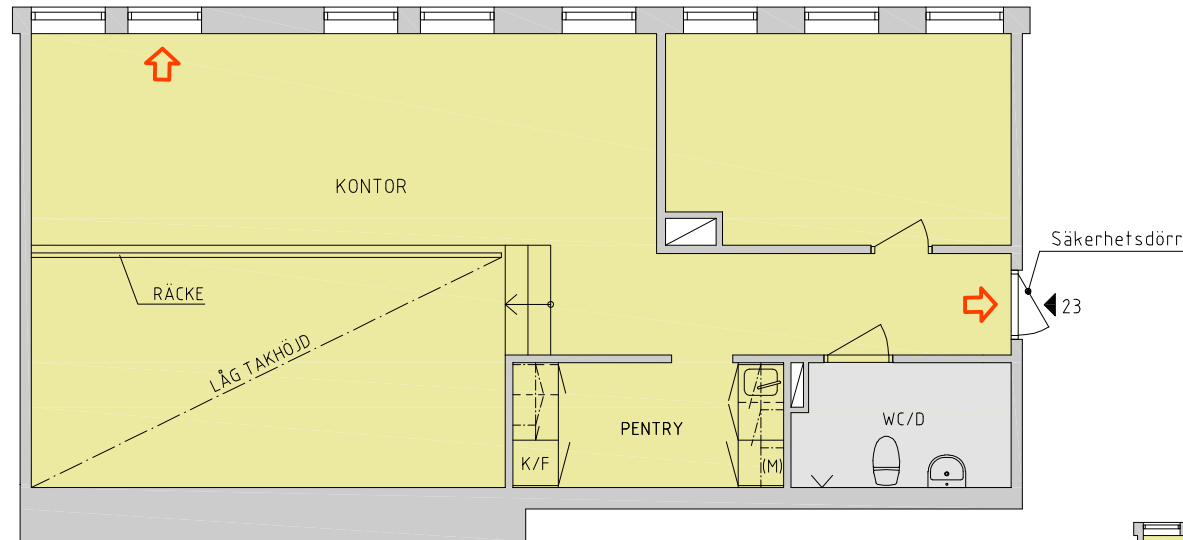
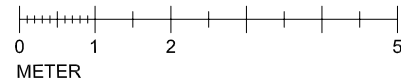
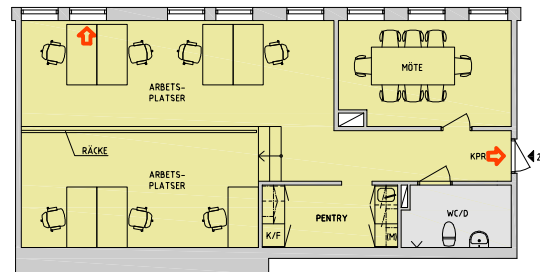


KONTORSLOKAL 0472-9117

SKALA 1:100

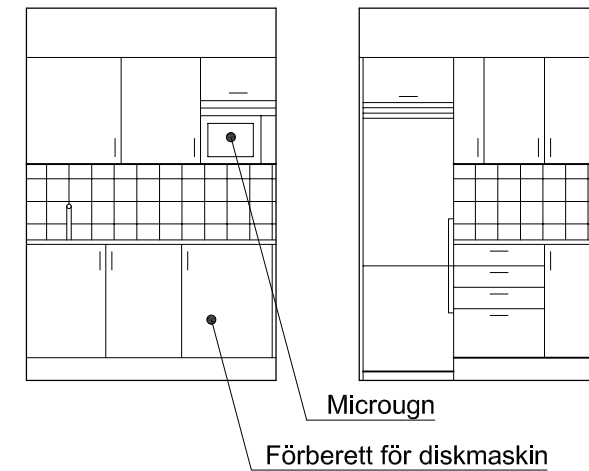


PLANLÖSNING
BAS (1:100)

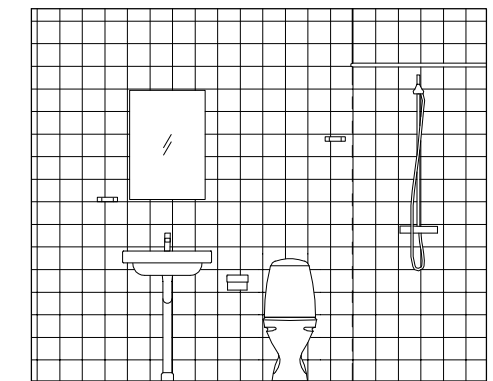


PLANLÖSNING
FÖRSLAG (1:200)

BAS PENTRY (1:50)



WC/DUSCH (1:50)



MATERIAL

- Klinker Centro Eriksberg, grå, 150x150 mm
- Kakel Centro C1, vit blank 150x150 mm, helkaklat i WC/D, stänkskydd i pentry
- Lucka Marbodal Aspekt Frost, slät vit i pentry
- Bänkskiva Virrvarr silver i pentry
- Parkett Kährs Ek Como i lokal och pentry
- Undertak 600x600

YTA

LOA = 77 kvm

TEKNIK

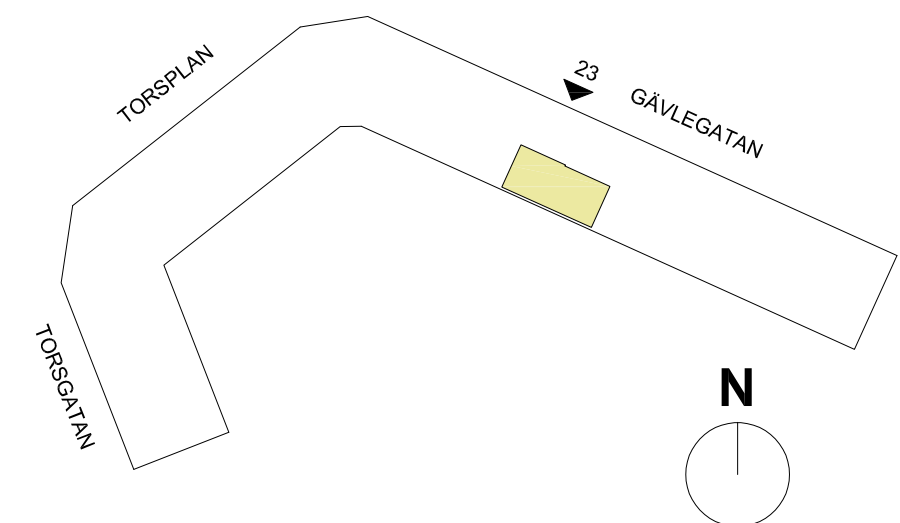
- Komfortkyla

TILLTRÄDE

- Nyckel till dörr, passersystem till port och soprum
- Separat soprum beläget i källare
Soprum delas med andra lokalhyresgäster
- Postleverans direkt till kontoret genom brevinkast entrédörr



FASAD MOT GÅRD/SYDVÄST



PROJEKT	INNEHÅLL	DATUM	FORMAT	SIGN	Stockholmshem
KANNAN 16, MYRSTACKEN 32, OMRÅDE 047 4052	MYRSTACKEN PLAN 3, LOKAL 0472-9117 GÄVLEGATAN 23	2024-02-27	A3	AnÖr	