

Var med och forma din nya vårdlokal.

I hjärtat av Malmö ligger kvarteret Gamem – en fastighet med goda möjligheter att skapa en miljö anpassad efter just din verksamhet. Lokalen kan utformas utifrån era specifika behov, med fokus på funktion, tillgänglighet och trivsel. Gamem är redan idag ett etablerat centrum för hälsa och vård, med verksamheter inom bland annat logopedi, psykologi, mödravård, gynekologi och primärvård. Välkommen på visning!



Ett attraktivt cityläge

Här etablerar ni er mitt i stadens puls, med Gustav Adolfs torg och gågatan bara några minuter bort. Området erbjuder ett brett serviceutbud med restauranger, caféer, butiker och all tänkbar stadsservice. I fastigheten finns dessutom en lugn och grönskande innergård som skapar en trivsamt miljö för både personal och besökare.

Optimala kommunikationer

Malmö Centralstation och Triangeln ligger på bekvämt avstånd, vilket erbjuder utmärkta pendlingsmöjligheter både regionalt och till Köpenhamn. Dessutom finns det goda bussförbindelser från Gustav Adolfs torg. Gamem är utrustad med garage, vilket ger smidig tillgång för både personal och besökare som anländer med bil.

Lokaltyp: Kontor

Area: 146 kvm

Tillträde: Enligt överenskommelse

Byggår/Reovering: 1981/2018

Våningsplan: 5

Hiss: Finns

Garage: Finns i fastigheten

Fiber: Internetanslutning finns

Kyla: Kyla





Fastigheten tillhör Lugnets senare byggnadsutveckling och ritades av arkitekt Holger M Lundquist. Utmärkande för huset är att det begåvats med flertalet konstverk.



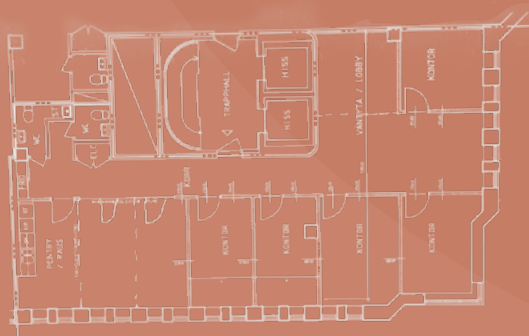
Byggnadens historia

En av de mest konfliktyllda händelserna i Malmös moderna historia är rivningen av Lugnet på 60-talet. Lugnet byggdes upp under Malmös stora uppgång som industristad åren 1860 – 1870. Det var nästan bara envåningshus av tegel och enklare sten. Mellan 1863 och 1882 växte stadsdelens befolkning från 2000 till drygt 5000.

Utplånandet av Lugnet har beklagats och fördömts. Kvarteren var utmålat som uppväxtidyll. Men det kan inte vara alldeles sant. Husen hade sett sina bästa dagar och inte följt med samhällsutvecklingen i övrigt. Det som sågs som idyll av många, dömdes ut som nergånget och otjänligt som bostäder.

Det stora problemet är inte alltid vad som rivs, utan vad som kommer istället. På Lugnet utplanades gatunäten och kolosser av prefabricerad betong intog stadsdelen. Det finns dock exempel på småskalighet kvar i området. Påbyggt, ombyggt och nybyggt i en salig blandning. Så kan också ett stadskvarter växa – organiskt.

Fastigheten är utsmyckad med flertalet konstverk. I foajén har Ulla Viottis *Samtal med Landskap* murats upp i glaserat tegel. Det finns också konstverk på brandväggarna mot grannhusen, dels är det en falsk husfasad skapad av arkitekten själv, dels en vägg med fjärilsmotiv av Annika Vide.



Välkomna att prata lokal med oss!

Kontakta Christel Nordberg

0733 - 42 57 82 christel.nordberg@mcfab.se



Vi ger Malmö liv.

MALMÖ CITYFASTIGHETER

www.malmocityfastigheter.se

Djäknegatan 5

040 - 611 09 00

info@mcfab.se

