

Ärende
Fastighetsreglering berörande Göta 12, 16, 18, 29, 36, 38 och 39. Anläggningsförrättning berörande Göta 11, 12, 14, 18 och 29.

Kommun
Tomelilla

Län
Kristianstad

Registerområde

Registreringsbevis
Registreringsdatum

1991-09-18
För fastighetsregistermyndigheten

Förämningslantmätare

Ake Öthas

Sena Ollers

Fastighet, område mm

Fig

Area hektar, m²
delarea

± ändring/
summa

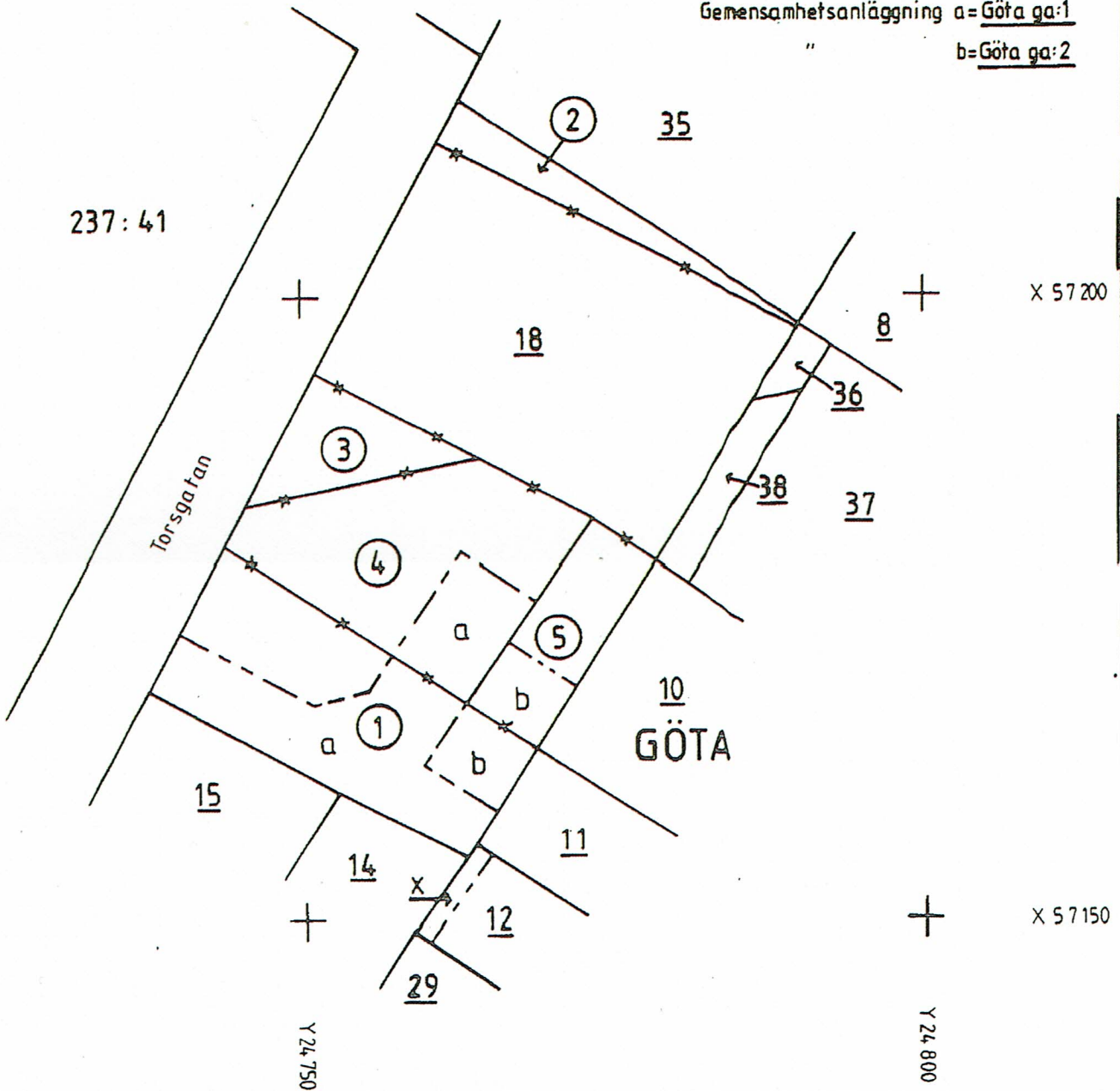
Ägare, uppgifter till lokal skattemyndighet och andra anmärkningar

FASTIGHETSRETTSLIG BESKRIVNING, aktbil BE 1 och BE 2.

Fig 1-5 till Göta 18

Gemensamhetsanläggning a = Göta ga:1

" b = Göta ga:2



Framställd genom

Kopiering

Skala

1:500

Mätclass

-

Koordinatsystem

-

För det tekniska innehållet svarar

Reg karta, lägesangivning

023 16

Beteckningsstandard

TFA 4.6B:1

Mätning

Beräkning

Kartering

Ritn redigering

PS

Tomelilla 1160-427

Lantmäteriet BI 0338 81-03 5000 Liberförlag 38-81331-9

<p>Ärende</p> <p>Fastighetsreglering berörande Göta 12, 16, 18, 29, 36, 38 och 39. Anläggningsförrättning berörande Göta 11, 12, 14 18 och 29.</p>	<p>Kommun</p> <p>Tomelilla</p> <p>Registreringsdatum</p> <p>-----</p> <p><input type="checkbox"/> Uppgift om åtgärd för rättningen avsett har införts i fastighetsregistret</p>	<p>Län</p> <p>Kristianstad</p>
<p>Registerområde</p> <p>Tomelilla</p>	<p>-----</p> <p>För fastighetsregistermyndigheten</p>	

GEMENSAMHETSANLÄGGNING I = Göta ga:1

1. Anläggningsbeslut

1. Gemensamhetsanläggning skall inrättas och omfatta en hårdgjord köryta enligt gällande fastighetsplan.

2. Deltagande fastigheter

Göta 11, 12, 14, 18 och 29.

De deltagande fastigheterna utgör en samfällighet för anläggningens utförande och drift.

3. Upplåtet utrymme

För anläggningen upplåtes området a inom Göta 18.

4. Tid för utförande

Anläggningen skall vara utförd senast fem år efter anläggningsbeslutets lagakraftvinnande.

Beslut om andelstal

Kostnaderna för anläggningens utförande och drift skall fördelas enligt följande:

<u>Fastighet</u>	<u>Andelstal</u>
Göta 11	1
Göta 12	1
Göta 14	1
Göta 18	10
Göta 29	<u>1</u>
Summa:	14

GEMENSAMHETSANLÄGGNING II * *Göta gård*

1 Anläggningsbeslut

Gemensamhetsanläggning skall inrättas och omfatta en hårdgjord biluppställningsplats enligt gällande fastighetsplan.

2 Deltagande fastigheter

Göta 11, 12, 14 och 29.
De deltagande fastigheterna utgör en samfällighet för anläggningens utförande och drift.

3 Upplåtet utrymme

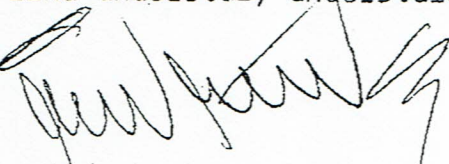
För anläggningen upplåtes område b inom Göta 18 (endast belastad).

4 Tid för utförande

Anläggningen skall vara utförd senast fem år efter anläggningsbeslutets lagakraftvinnande.

Beslut om andelstal

Kostnaderna för anläggningens utförande och drift skall fördelas mellan deltagande fastigheter efter lika andelstal, andelstalet 1.



Åke Uthas
Förrättningslantmätare