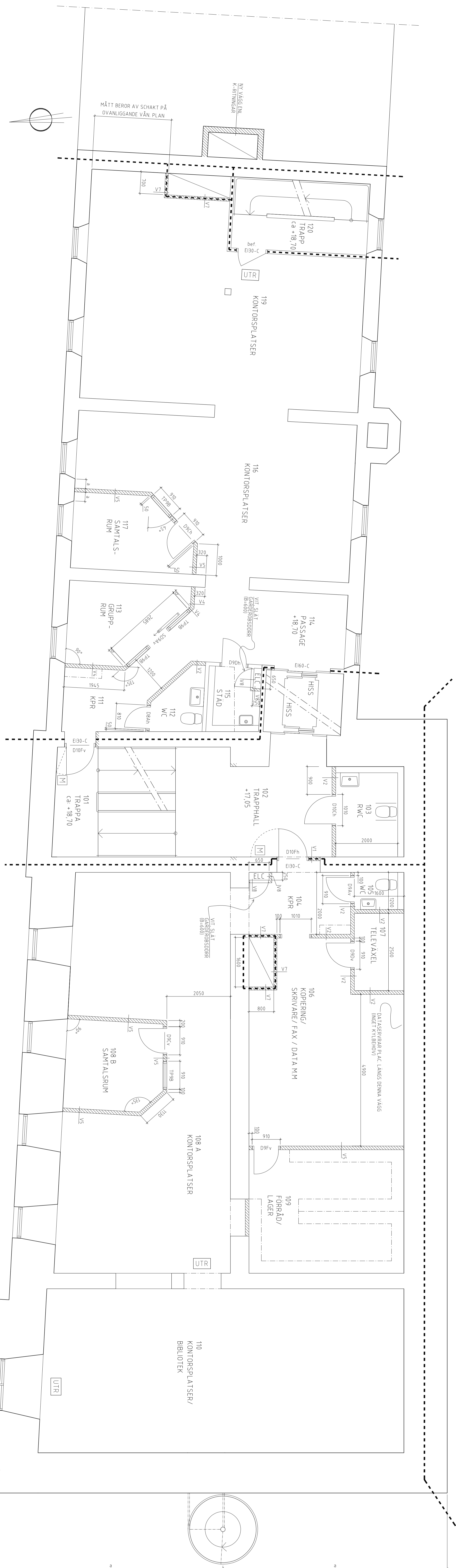


PLAN, VÄNNING 1/2 OCH 1 TR
150



FÖRKLARINGAR

GENOM RITNINGEN BEGRIFFS PÅ ALORE RITNINGSSYSTEM
KOPERA RITNINGEN PÅ EN BEFRÄKTAS SOM
UPPÅTTNINGSSKISS OCH NÄRSTÄLLNING
DELLA JÄMNINGEN I UPPRITNINGEN

BEGRÄNSAD BEKÄMPLIGHET KÄSSER 1
ENL. AFS 997:11

----- BEKÄMPLIGHETSSTÄLLNINGEN
===== BEKÄMPLIG VÄGG
- - - - - NY ÖPPNING I BEKÄMPLIG VÄGG
/ NY DÖRR / BEKÄMPLIG DÖRR

NYKÄLLTYPEN ANVÄNDAS
FÄRRETTI ÖPPNING I DEN NYKÄLLTYPEN
ÖPPNING I BEKÄMPLIG VÄGG
ÖPPNING I BEKÄMPLIG VÄGG
ÖPPNING I BEKÄMPLIG VÄGG
ÖPPNING I BEKÄMPLIG VÄGG

YTA

V1 F-3 10/70 (K000) 202 m², 102 mm, R=35, 41 dB
V2 F-3 10/70 (K000) 101 m², 95 mm, R=35, 41 dB
V3 F-3 10/70 (K000) 101 m², 95 mm, R=35, 41 dB
V4 F-3 10/70 (K000) 101 m², 95 mm, R=35, 41 dB
V5 F-3 10/70 (K000) 202 m², 102 mm, R=35, 41 dB
V6 VÄTTI LÅG NITELJÖDNING BEF. VÄGG 80
V7 F-3 10/70 (K000) 202 m², 102 mm, R=35, 41 dB
V8 F-3 10/70 (K000) 101 m², 95 mm, R=35, 41 dB
V9 F-3 10/70 (K000) 101 m², 95 mm, R=35, 41 dB

* ENL. T.M. 118 RIG VERKTYG RÄKNADE OCH PLAGG AR
EJ RESERVERADE PÅ DENNA PLANERING

ÖRBYGGENAD AV BEF. KONTOUR
KV GULLWIVAN 15, ÖREBRO
2005-06-28

HUS 1 OCH 2
PLAN VÄNNING 1/2 OCH 1 TR

SKALA 1:50
TITEL A30-61-122

REF

Adolfströmgatan 4, 702 27 Örebro

Egerys

ÖRBYGGENAD AV BEF. KONTOUR
KV GULLWIVAN 15, ÖREBRO
2005-06-28

HUS 1 OCH 2
PLAN VÄNNING 1/2 OCH 1 TR

REF

RELATIONSHANDLING

REF	AVF	ANMÄRKNING	DATE
1	1	REL. 1 TONSHANDLING	05/2005

ÖRBYGGENAD AV BEF. KONTOUR
KV GULLWIVAN 15, ÖREBRO
2005-06-28

HUS 1 OCH 2
PLAN VÄNNING 1/2 OCH 1 TR

REF