

# RINGVÄGEN 100

skandia:  
fastigheter

ETT LANDMÄRKE  
FYLLT AV  
BERIKANDE  
UPPLEVELSER



# RINGVÄGEN 100

EN PULSERANDE  
PLATS MED STORT  
UTBUD, VIDSTRÄCKT  
UTSIKT OCH GRÖNSKAN  
RUNT HÖRNET!

## PERFEKT LÄGE FÖR DIN NÄSTA DESTINATION

Ringvägen 100 erbjuder ett perfekt läge med smidiga kommunikationer – både bussar och tunnelbana finns på bekvämt avstånd. För dig som kör bil finns dessutom ett stort parkeringsgarage i samma fastighet.

Mitt över gatan ligger Ringen Centrum, med ett brett serviceutbud och många butiker. Här hittar du även Teatern, ett modernt matmecka. Oavsett vad du är sugen på finns det här.

För affärlunchen ligger Skrapan nära, med restaurangen Himlen på 27:e våningen och en av Stockholms bästa utsikter. När arbetsdagen är slut finns klassiska Pelikan och Triton i närheten, perfekta för AW och middag med kollegor.

I samma kvarter hittar du även Åhléns, Caffè Nero, ett hotell och en uppskattad lunchrestaurang. Direkt i entrén finns den gemensamma receptionen med en charmig liten kaffetiosk som serverar både nybryggt kaffe, sallader, fika och fräscha juicer.

Allt du behöver finns nära – på Ringvägen 100. Välkommen!

- T-banenedgång och bussar precis vid entren.
- Stort café-, restaurang- och serviceutbud direkt utanför dörren.
- Parkering i huset, cykelparkering och omlädningsrum.
- Årstaviken och Eriksdalsbadet runt hörnet, med utomhusbad, gym, promenadstigar och mycket mer.



**skandia:**  
**fastigheter**

# RINGVÄGEN 1000

EN PULSERANDE  
PLATS MED STORT  
UTBUD, VIDSTRÄCKT  
UTSIKT OCH GRÖNSKAN  
RUNT HÖRNEN!

# ETT HUS UTÖVER DET VANLIGA

Ringvägen 100 är ett kvarter med historia. Här etablerades Sveriges första Åhléns butik år 1915. Kvarteret har byggts om och till i omgångar och inhyst bryggeri, kontor, butiker och showroom. Idag finns Åhléns kvar i kvarteret och Clarion Hotel har byggt hotell intill med Spa-anläggning, restaurang och konferens. Perfekt med ett hotell i nära anslutning vid besök.

Fastigheten har flera gemensamhetsutrymmen som kan nyttjas av alla hyresgästerna i fastigheten, så som mötesrum i entrén,

konferens och festväning i Åhlénstornet och en stor grön innergård. Flera av lokalerna har vida utiskt, stora sammanhängande våningsplan med ljusinsläpp från flera håll och bra material.

Många har sagt de bevingade orden för, men på Ringvägen 100 finns nästan allt du behöver rakt framför dina fötter. Dessutom är Skandia Fastigheter en aktiv fastighetsägare och hyresvärd, som bryr sig om sina hyresgäster och erbjuder inte bara funktionella och bra lokaler, utan även ett utbud med service och glädje. Som träningar på tisdagar och semlor på semmeldagen!

□ Flera gemensamma mötesrum i olika storlekar belägna i entrén.

□ Gemensamt "top floor" i Åhlénshuset torn med festväning och mötesrum.

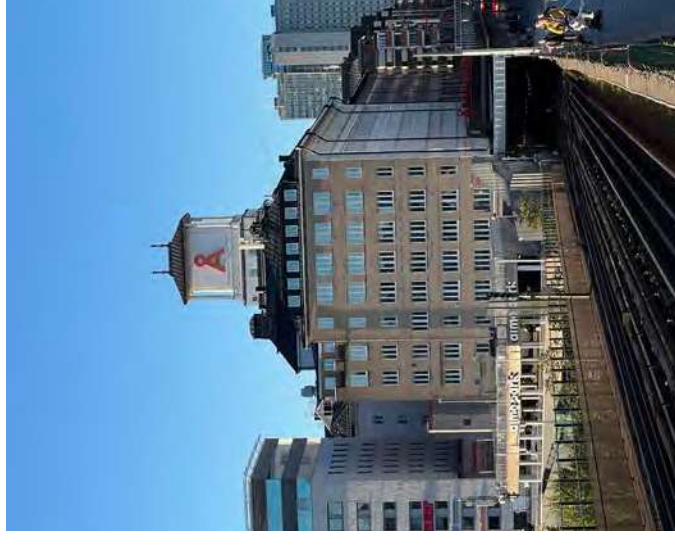
□ Bra skyttiläge mot Skanstull.

□ Stor gemensam innergård.

□ Gemensam reception med besöks-  
hänvisning, cateringmöjligheter, mm.

□ Levande pulserande stadsdel  
med härlig atmosför och vibe.

□ Flera stora stabila hyresgäster idag.

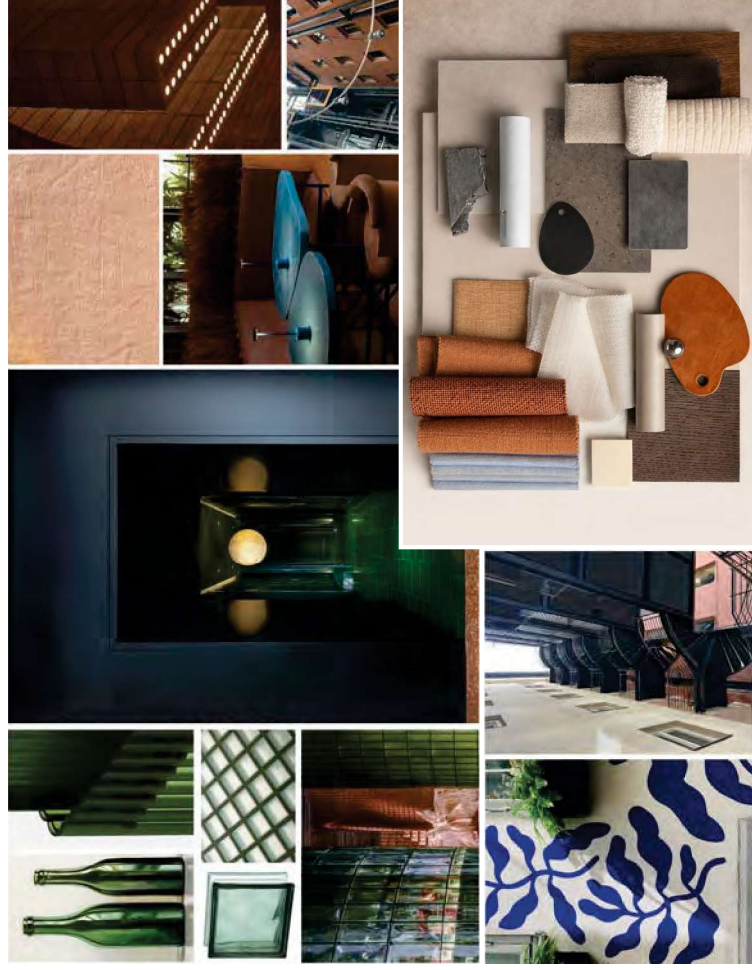


**skandia:  
fastigheter**

# RINGVÄGEN 1000

EN PULSERANDE  
PLATS MED STORT  
UTBUD, VIDSTRÄCKT  
UTSIKT OCH GRÖNSKAN  
RUNT HÖRNET!

# ETT HUS MED MYCKET PÅ GÅNG



Just nu pågår ett spännande projekt för att skapa ett nytt hållbart och estetiskt tilltalande koncept för fastigheten. Noggrant utvalda materialval och en innovativ ljussättning kommer att sätta en helt ny standard för kontorslokalerna. Det blir en miljö som främjar både produktivitet och trivsel, där varje detalj är noga genomtänkt. För att förstärka den positiva upplevelsen av fastigheten, kommer trapphus och hisshallar att genomgå ett estetiskt lyft och ett nytt, inspirerande uttryck kommer att ta form, med en varmare och mer välkomnande känsla än tidigare. Även skytningen och hänvisningen i fastigheten kommer att förbättras och förtydligas för att göra det enklare för både besökare och anställda att hitta rätt. Vi strävar

efter att göra varje besök i fastigheten både smidigt och inspirerande. För att ytterligare höja upplevelsen, kommer även entrén på sikt att få ett lyft. Visionen är att skapa en mer inbjudande och funktionell entré med en ny receptionsdel, eleganta sittgrupper och touchdown-bord, där besökare och de som arbetar i huset kan få en trevlig start på dagen. Gratis cykelservice erbjuds årligen och cykelparkeringen kommer att optimeras. På sikt planeras även ett nytt cykelrum. Utöver detta genomförs andra aktiviteter för våra hyresgäster, för att göra Ringvägen 1000 till en ännu mer attraktiv arbetsplats och som främjar välmående och gemenskap. Redan idag erbjuder vi fri grupptaktivitet med träningscoach på utegymmet en gång i veckan.

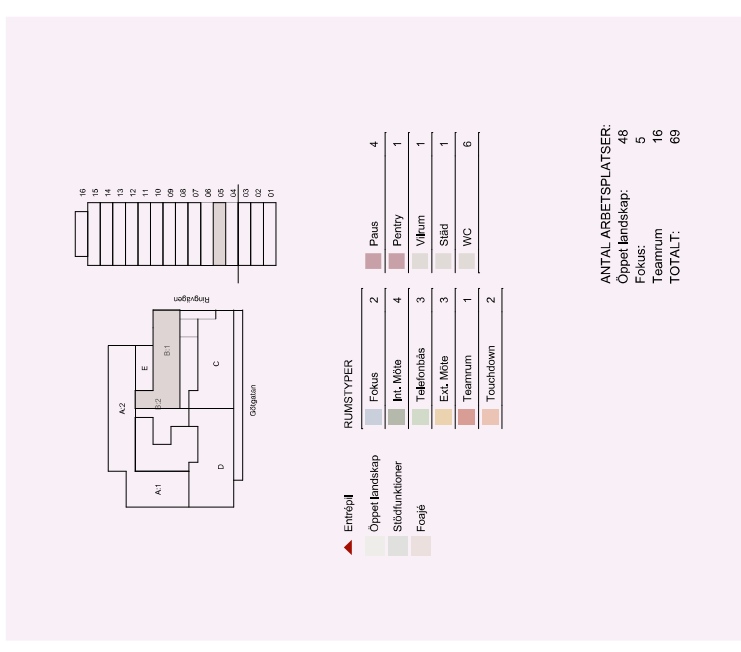
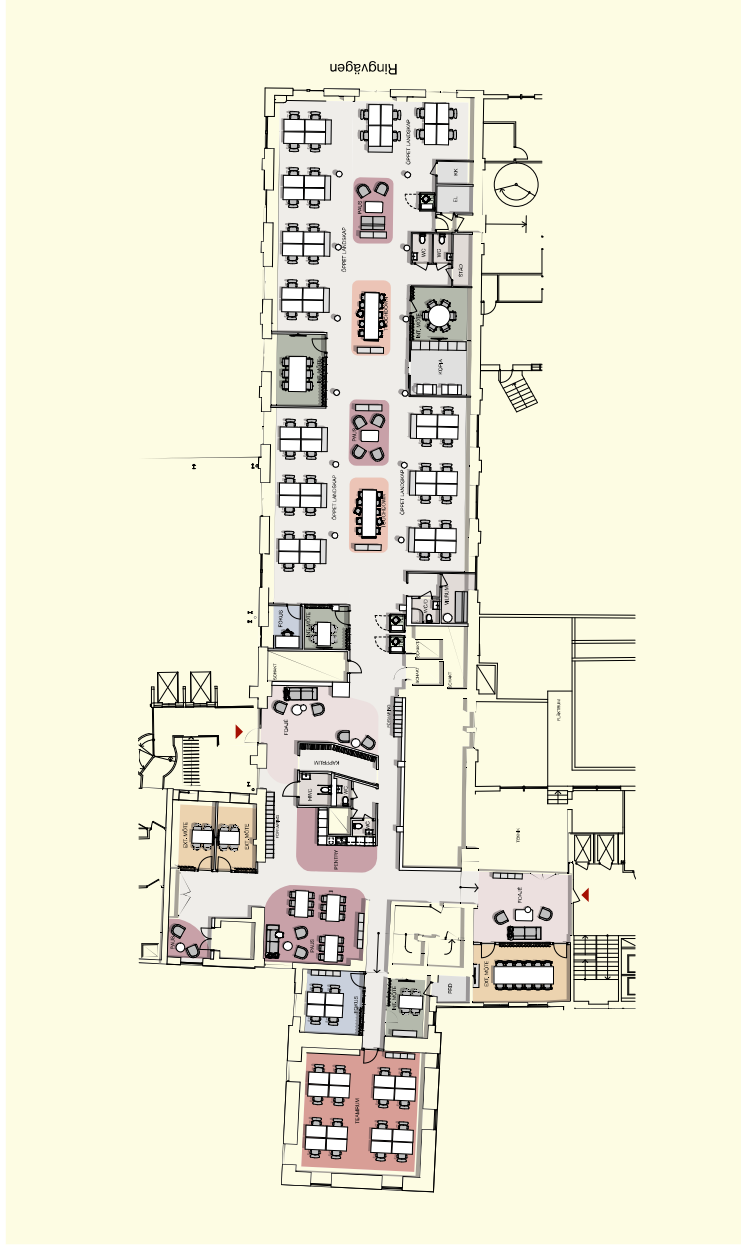
**skandia:  
fastigheter**

# RINGVÄGEN 1000

EN PULSERANDE  
PLATS MED STORT  
UTBUD, VIDSTRÄCKT  
UTSIKT OCH GRÖNSKAN  
RUNT HÖRNEN!

# PLANLÖSNING

PLAN 5 | HUS B | CA 940 KVM



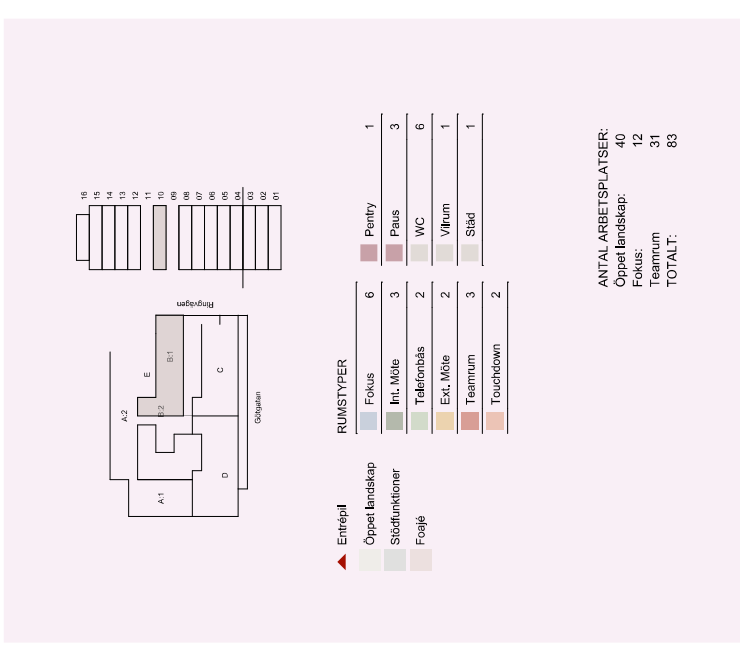
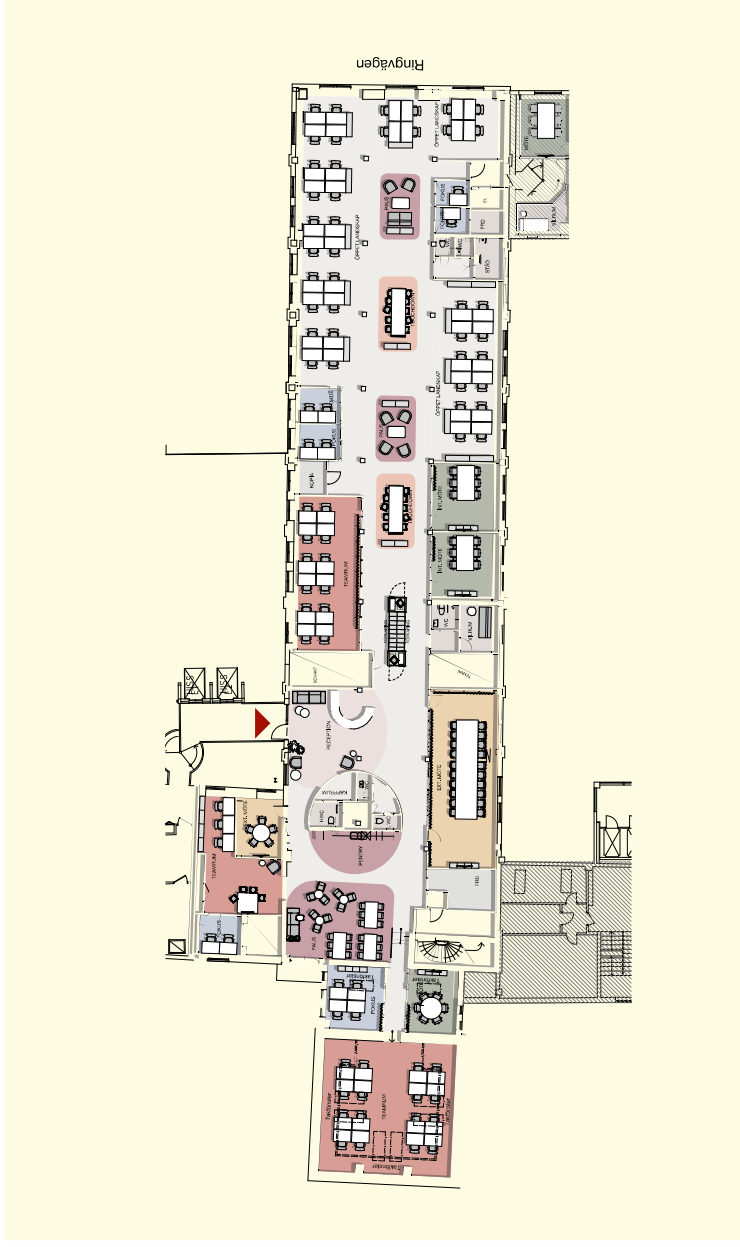
**skandia:**  
fastigheter

# RINGVÄGEN 1000

EN PULSERANDE  
PLATS MED STORT  
UTBUD, VIDSTRÄCKT  
UTSIKT OCH GRÖNSKAN  
RUNT HÖRNEN!

# PLANLÖSNING

PLAN 10 | HUS B | CA 971 KVM



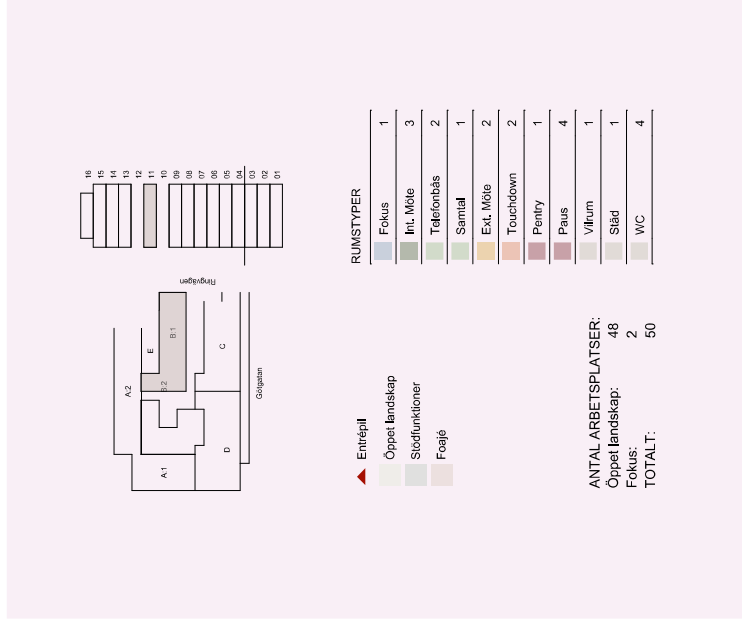
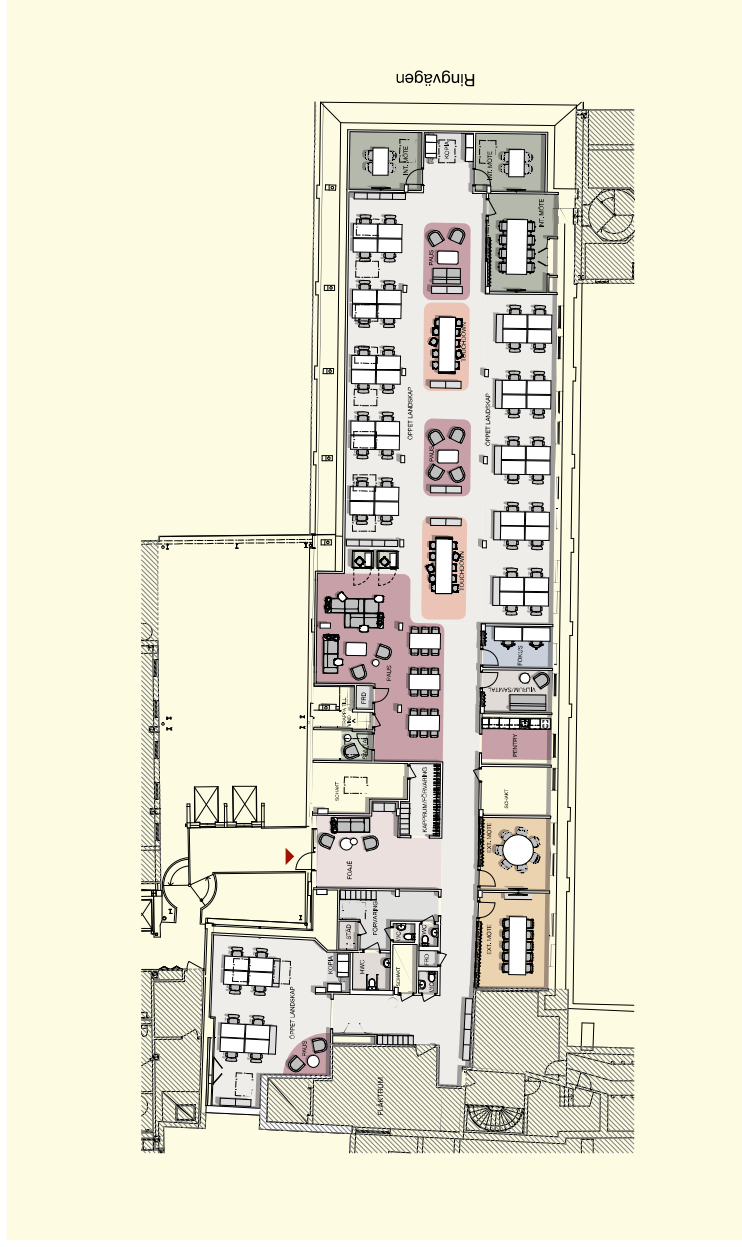
**skandia:**  
fastigheter

# RINGVÄGEN 1000

EN PULSERANDE  
PLATS MED STORT  
UTBUD, VIDSTRÄCKT  
UTSIKT OCH GRÖNSKAN  
RUNT HÖRNEN!

# PLANLÖSNING

PLAN 11 | HUS B | CA 689 KVM



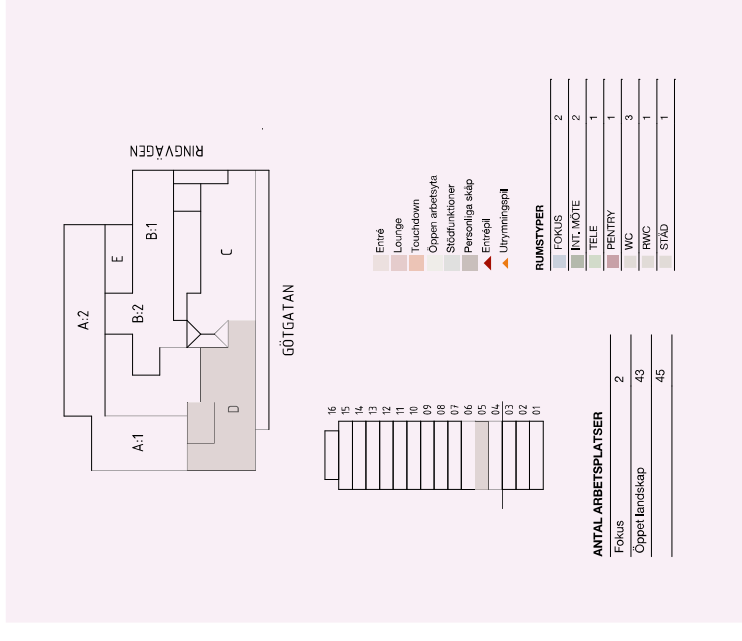
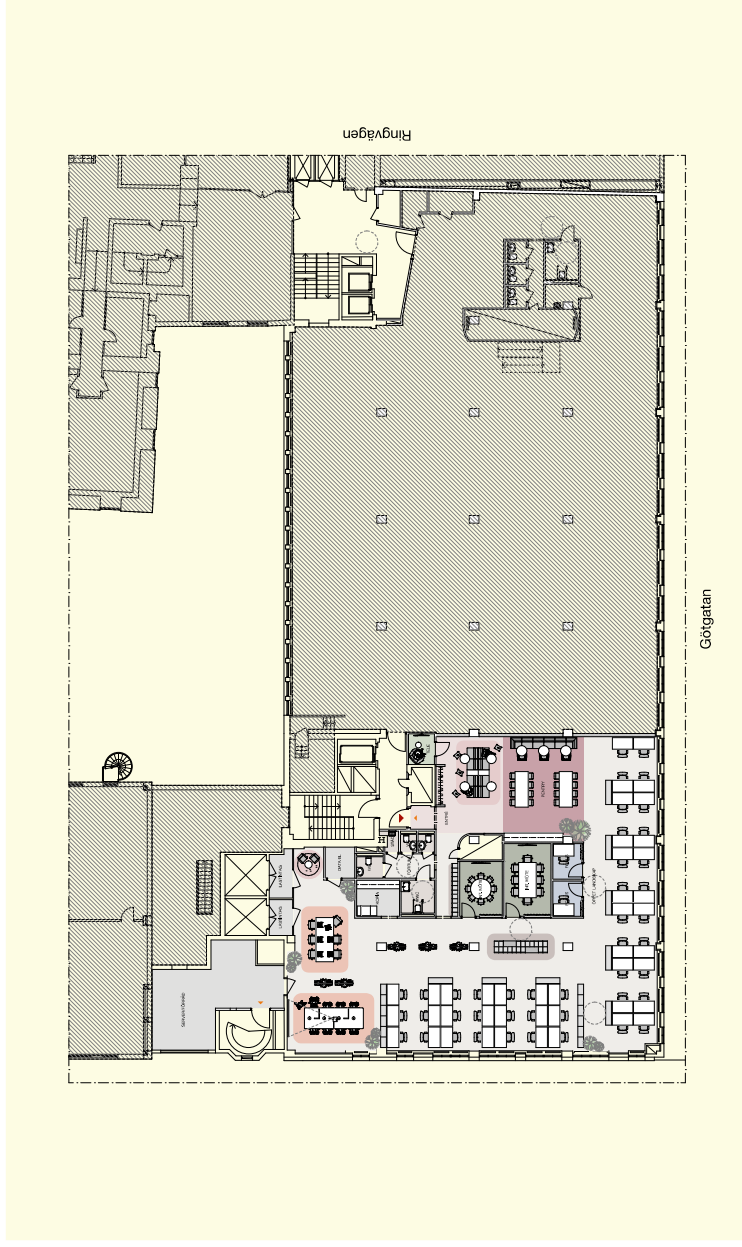
**skandia:**  
fastigheter

# RINGVÄGEN 1000

EN PULSERANDE  
PLATS MED STORT  
UTBUD, VIDSTRÄCKT  
UTSIKT OCH GRÖNSKAN  
RUNT HÖRNET!

# PLANLÖSNING

PLAN 5 | HUS D | CA 514 KVM



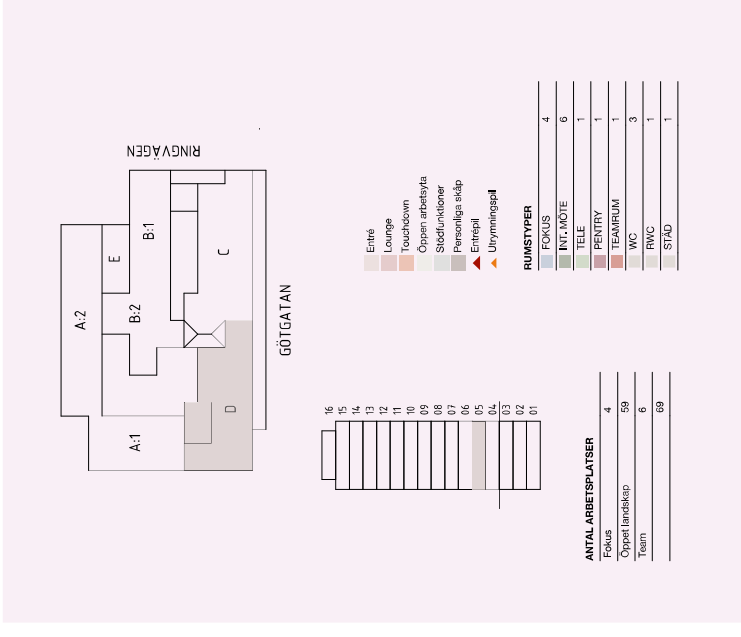
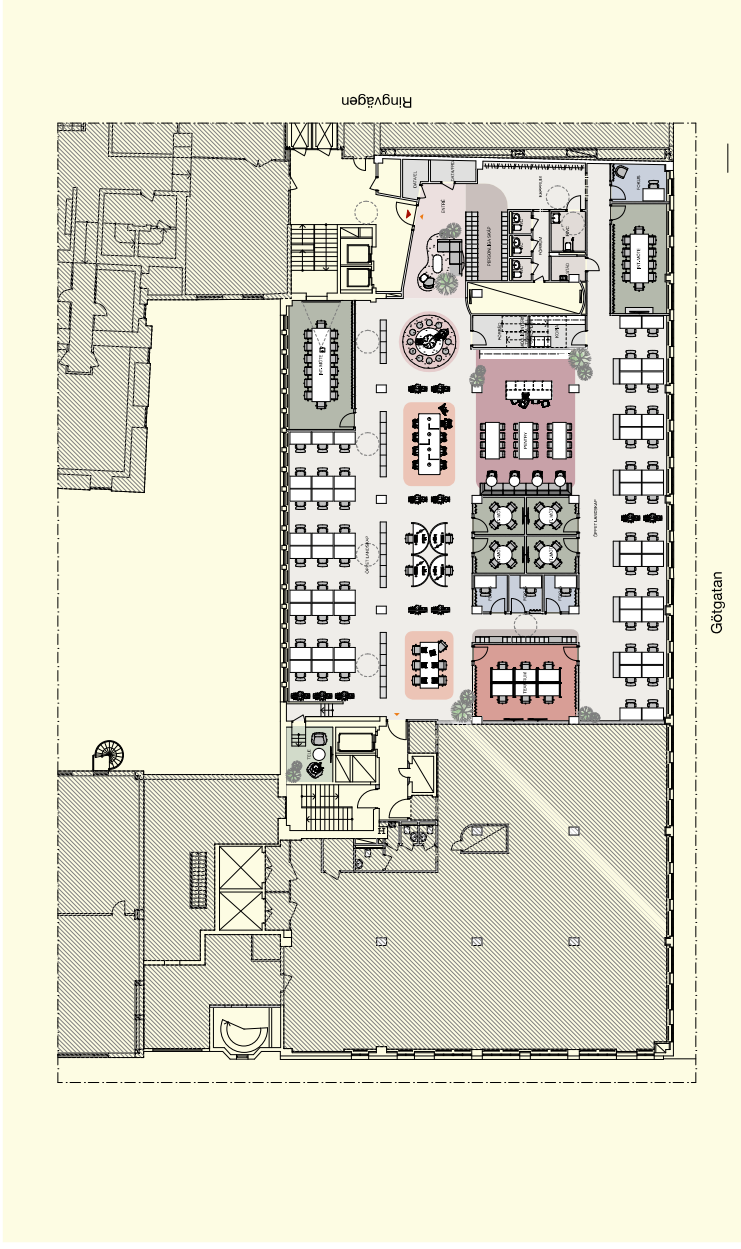
**skandia:**  
fastigheter

# RINGVÄGEN 1000

EN PULSERANDE  
PLATS MED STORT  
UTBUD, VIDSTRÄCKT  
UTSIKT OCH GRÖNSKAN  
RUNT HÖRNEN!

# PLANLÖSNING

PLAN 5 | HUS D | CA 833 KVM



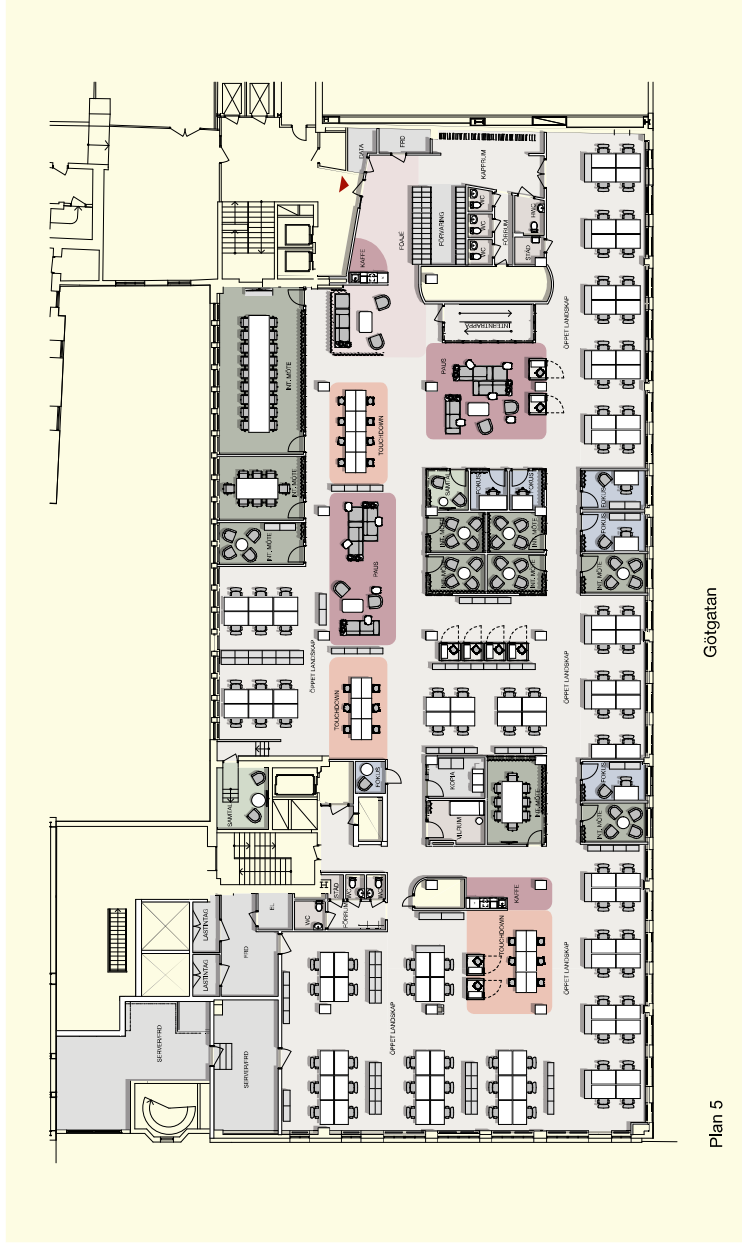
**skandia:**  
**fastigheter**

# RINGVÄGEN 1000

EN PULSERANDE  
PLATS MED STORT  
UTBUD, VIDSTRÄCKT  
UTSIKT OCH GRÖNSKAN  
RUNT HÖRNEN!

# PLANLÖSNING

PLAN 5 | HUS D | CA 1 376 KVM



Plan 5

Götgatan

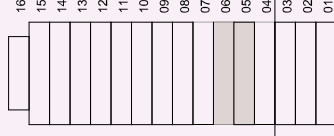
ANTAL ARBETSPLATSER PLAN 5:  
Öppet landskap: 92  
Fokus: 6

ANTAL ARBETSPLATSER PLAN 6:  
Öppet landskap: 82  
Team: 14  
Fokus: 6

TOTALT: 200

LOA ca, lokalyta:  
Plan 5: 1 376 m<sup>2</sup>  
Plan 6: 1 335 m<sup>2</sup>  
TOTALT: 2 711 m<sup>2</sup>  
Vilket ger 13,5 m<sup>2</sup>/arbetsplats

- ◀ Entrépill
- ◻ Öppet landskap
- ◻ Stödfunktioner
- ◻ Foaajé



**skandia:**  
**fastigheter**

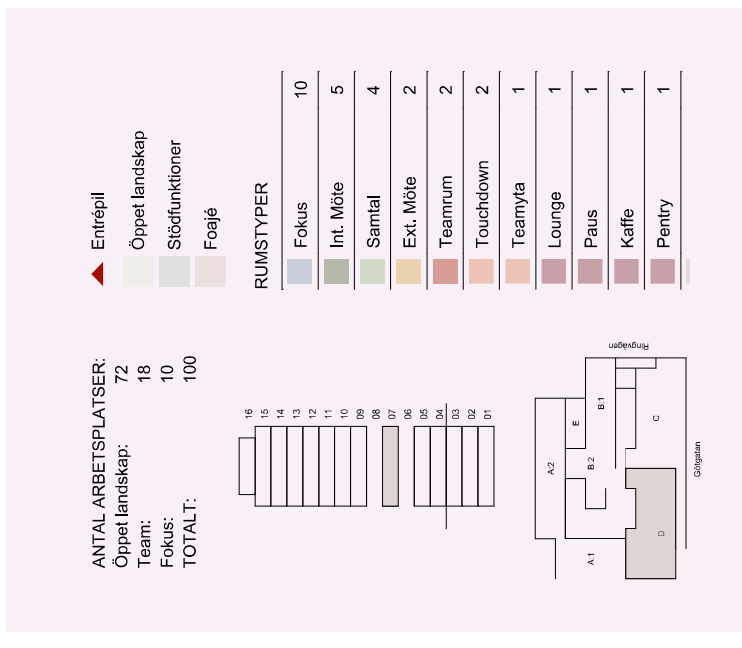


# RINGVÄGEN 1000

EN PULSERANDE  
PLATS MED STORT  
UTBUD, VIDSTRÄCKT  
UTSIKT OCH GRÖNSKAN  
RUNT HÖRNEN!

# PLANLÖSNING

PLAN 7 | HUS D | CA 1 217 KVM



**skandia:**  
**fastigheter**

# RINGVÄGEN 1000

EN PULSERANDE  
PLATS MED STORT  
UTBUD, VIDSTRÄCKT  
UTSIKT OCH GRÖNSKAN  
RUNT HÖRNET!

# EN LOKAL SOM ÄR PERFEKT FÖR JUST ER



- Flera mötesrum i olika storlekar.
- Flertalet WC-grupper och dusch.
- Goda möjligheter att påverka ytskiktet.
- Ljusa lokaler med fönster åt flera håll.



**skandia:**  
**fastigheter**

# RINGVÄGEN

EN PULSERANDE  
PLATS MED STORT  
UTBUD, VIDSTRÄCKT  
UTSIKT OCH GRÖNSKAN  
RUNT HÖRNET!

# TILLSAMMANS KAN VI SKAPA KONTORSMILJÖER SOM GÖR STÖRRE INTRYCK OCH MINDRE AVTRYCK

Vi har en vision om "rum för generationer". Den påminner oss om att vi ska skapa långsiktiga miljöer och fastigheter. Det handlar om att ha klimat, miljö och hälsa i åtanke - både lokalt och globalt, både idag och i framtiden. Inte minst är det en utmaning i vår bransch att fullt fungerande material av bra kvalitet rivs ut - och det vill vi ändra på.

Vi har satt upp ett utmanande mål att minska vår klimatpåverkan med 75 % CO<sub>2</sub>e/omsättning mellan 2020 och 2030. Målet är i linje med det globala klimatmålet.

För att nå såväl vårt eget som världens gemensamma klimatmål måste vi vara kreativa, nyfikna och innovativa - tillsammans med våra hyresgäster.

## VÅRA PRIORITERADE HÅLLBARHETSOMRÅDEN

- Miljöer att må bra i**  
Vi ska bidra till att alla som varje dag bor, jobbar, vårdas och växer i våra fastigheter har de bästa förutsättningarna för hälsosamma liv i våra miljöer och vår verksamhet.
- Mindre avtryck**  
Vi lägger extra stor kraft på att optimera vår materialanvändning, minska vårt resursutnyttjande, minska vår energianvändning och öka andelen förnybar energi.
- Ansvarsfulla affärer**  
Vårt anseende är självklart viktigt för oss - och helt beroende av att en hög etisk standard upprätthålls i alla delar av verksamheten.



## LÅNGSIKTIGHET ENLIGT OSS

Vi vill **BEHÅLLA** så mycket som möjligt av det material som redan finns. På så sätt minskar vi resursanvändningen och den negativa klimatpåverkan.

1

Vi vill **ÅTERBRUKA** material i så stor utsträckning som möjligt. Att återbruka innebär kort och gott att fortsätta använda en vara för samma eller ett annat syfte än vad den var tänkt till från början.

3

Vi gör **OMSÖRGFULLA VAL** genom att välja material och produkter som har en hög andel återvunnet eller förnybart material. Att välja material av god kvalitet och som kan leva länge sparar resurser.

4

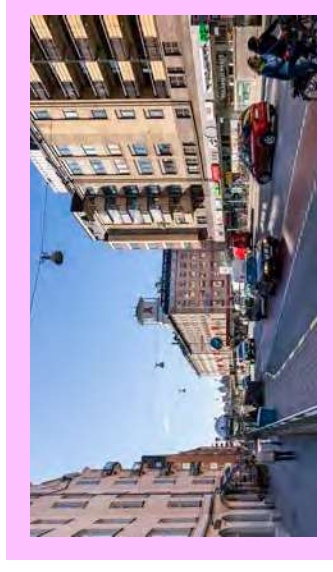
Vi **TÄNKER FLEXIBILTET** för att skapa en lokal som tål verksamhetsförändringar och skiftande lokalt behov. Med installationer, planlösningar, konstruktioner och väggssystem som är flexibla blir en ombyggnation både enklare och mindre resurskrävande.

## skandia: fastigheter

# RINGVÄGEN 1000

EN PULSERANDE  
PLATS MED STORT  
UTBUD, VIDSTRÄCKT  
UTSIKT OCH GRÖNSKAN  
RUNT HÖRNET!

# VILL DU VETA MER?



RING  
ANETTE!

072 - 238 57 19

[anette.ellertsson@skandiafastigheter.se](mailto:anette.ellertsson@skandiafastigheter.se)

**skandia:**  
**fastigheter**