

# Hasslanda i Lund – Ett strategiskt läge för kontor, produktion och logistik





Klicka för att se filmen

FÖR DIG SOM VILL NÅ SISTA MILEN ÄNDA FRAM



Med planerad etablering under 2027 utvecklar Granitor Lunds första moderna lager- och logistikområde i ett oslagbart läge strax intill E22 i sydöstra Lund. Här får din verksamhet ett strategiskt nav med snabba och effektiva transportvägar i alla riktningar.

På kort tid når du Helsingborg, Göteborg och Stockholm, Kristianstad och Kalmar i öster samt Köpenhamn och vidare ut i Europa mot Hamburg och Amsterdam i söder.

Hasslanda blir den självklara porten för distribution till hela Skåne och vidare upp mot Blekinge – samtidigt som närheten till det viktiga nord-sydliga stråket i väst skapar maximala logistikfördelar. Ett läge som stärker både flöden, leveranser och konkurrenskraft.

**Trelleborg 40 min**

**Kristianstad 1 h**

**Helsingborg 50 min**

**Göteborg 3 h**

**Köpenhamn 50 min**

**Kalmar 3 h**

**Hässleholm 1 h**

**Stockholm 6,5 h**



- Idealisk för produktion, lager, logistik, industri, kontor och sällanköpshandel
- Flexibla etableringsytor från 2 000 till 60 000 m<sup>2</sup>
- Generösa takhöjder upp till 12 meter – anpassat för effektiv drift och logistik
- Toppläge direkt vid avfart 20 på E22 med snabba transportförbindelser
- Lokaler som utformas helt efter din verksamhets behov
- Stark exponering för ditt varumärke mot E22 med hög trafikintensitet
- Möjlighet till insynsskyddade lösningar för verksamheter med höga sekretesskrav

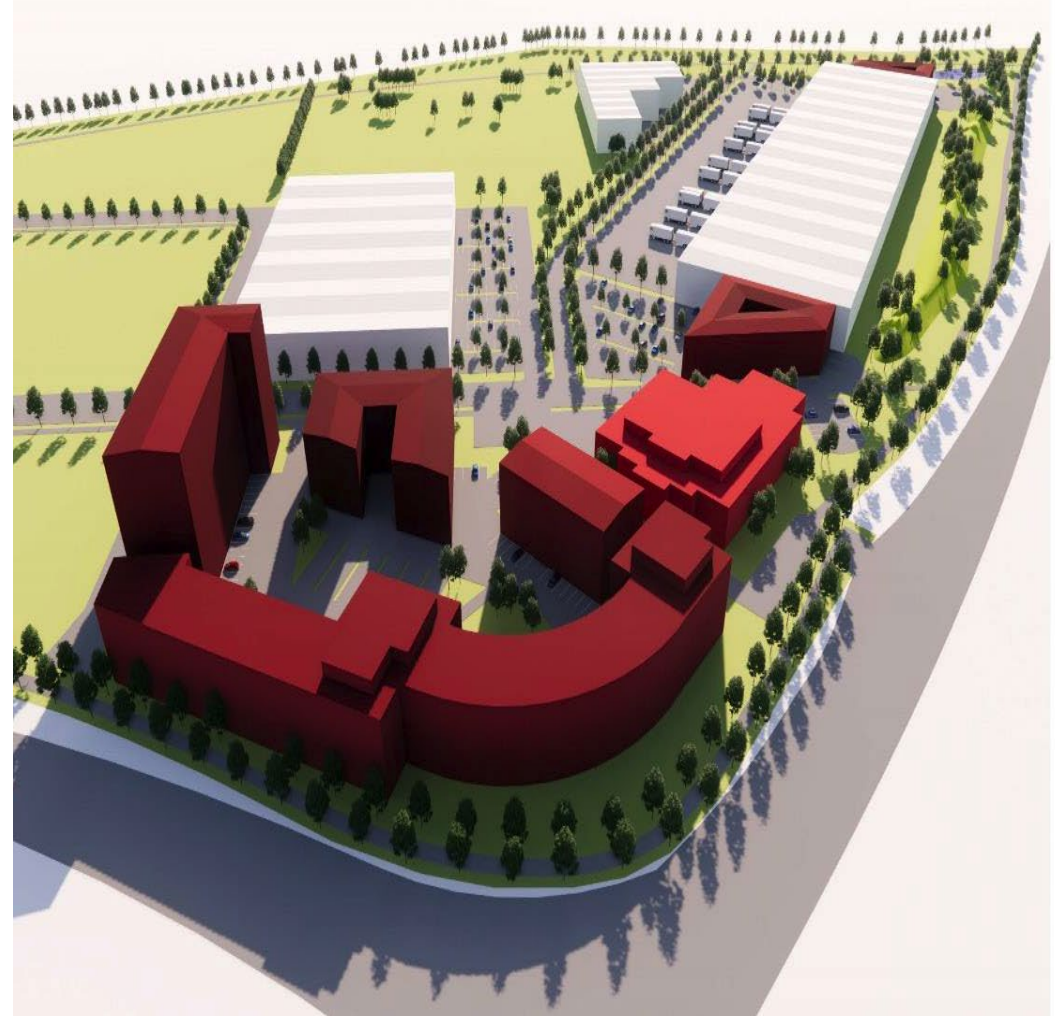


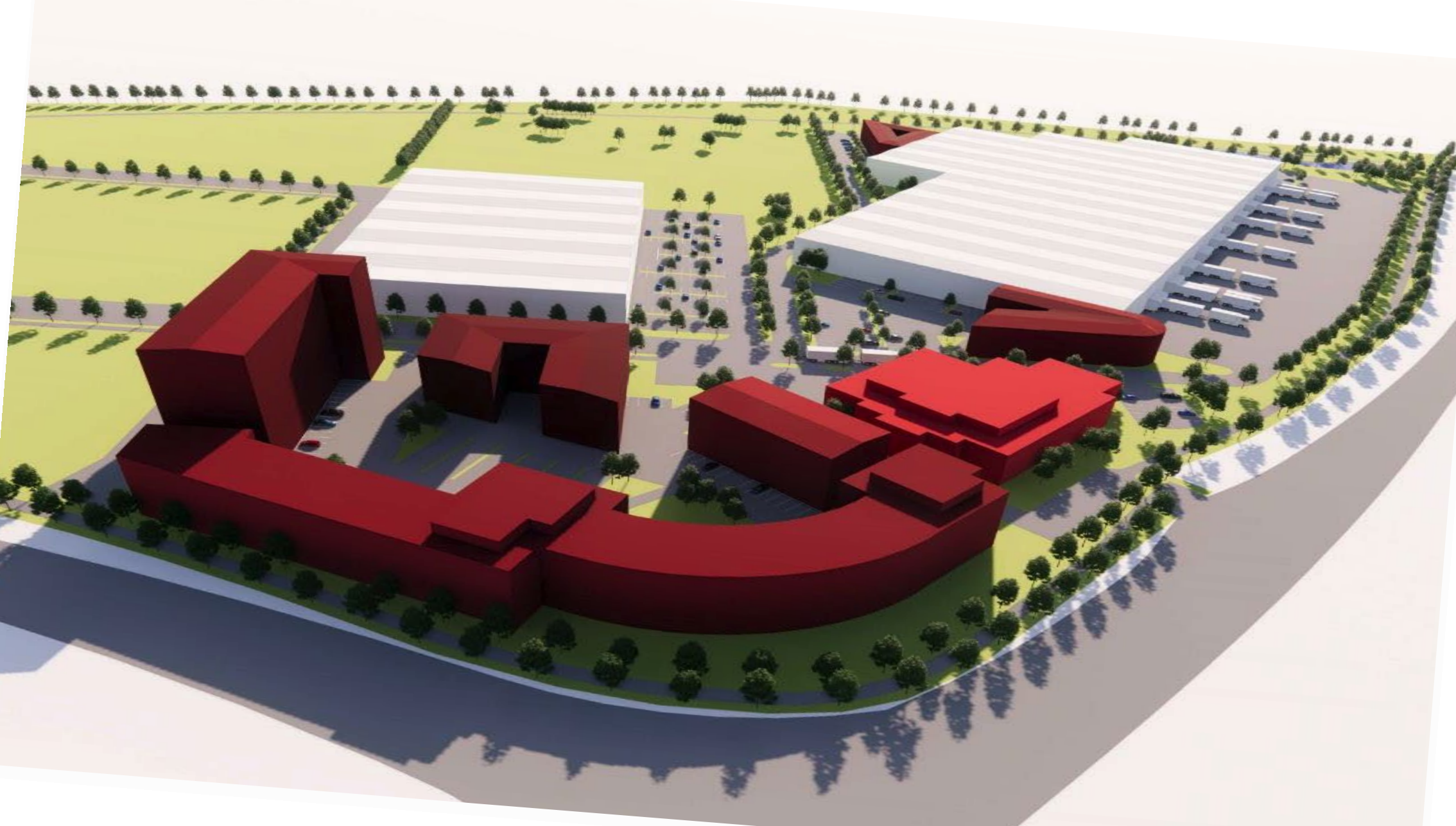


Tillsammans med Granitor skapar du lokaler som är fullt ut anpassade för just din verksamhet – funktionella, effektiva och framtidssäkra.

Våra erfarna arkitekter tar fram skräddarsydda lösningar baserade på dina specifika behov, och vi finns med dig hela vägen. Från idé och utformning till färdigt genomförande säkerställer vi en smidig och trygg process.

Tillsammans möjliggör vi en etablering där dina lokaler arbetar för dig – så att du kan bedriva och utveckla din verksamhet exakt på det sätt som passar dig bäst.





- Strategiskt läge vid E22 med snabb access till Skåne, Blekinge, Öresundsregionen och kontinenten
- Utmärkt pendlingsläge från Lund och angränsande kommuner
- God kollektivtrafik med busshållplatser för regionala och längre linjer
- Effektiva och skräddarsydda lokaler anpassade för logistik-, industri- och produktionsverksamhet
- Skalbara etableringar från 2 000 till 60 000 m<sup>2</sup> för långsiktig tillväxt
- Goda parkeringsmöjligheter både inom- och utomhus
- Attraktiv arbetsmiljö nära naturen med park och rekreativsmöjligheter
- Nära service och stad – restauranger, hotell, konferens och endast 10 minuter till Lunds centrum



# GYNNSAMT LÄGE INTILL E22 UTANFÖR LUND



Granitor utvecklar morgondagens samhälle och industri på ett attraktivt och hållbart sätt.

**Vår verksamhet är uppdelad i tre områden:**

- Tjänster och entreprenad
- Fastighetsutveckling
- Tillväxtinvesteringar

Inom vår tjänste- och entreprenadverksamhet projektleder, underhåller och utvecklar vi hela den svenska industrin och byggsektorn.

Inom fastighetsutveckling utvecklar, bygger och förvaltar vi såväl bostäder, kontor, hotell som samhällsfastigheter. Med våra investeringar vill vi utveckla företag och innovationer med potential att göra skillnad för världen vi lever i.

Läs mer här:

<https://www.granitor.se/properties>





### Fastighetsutveckling och förvaltning

Inspirerande  
platser och byggnader  
för människor som  
ser möjligheter



### Entreprenad, konsult och service

Tjänster för industrier,  
byggen och  
infrastrukturprojekt



### Tillväxtinvesteringar i utvecklingsbolag

Morgondagens energi,  
mat och mediciner  
med potential att göra  
världen bättre

# LÅNGSIKTIG MÅLSÄTTNING





## ANSVARSFULLA AFFÄRER

Som samhälls- och industriutvecklare bär vi ett stort ansvar på våra axlar. Vi ska se till att vårt samhälle utvecklas på ett attraktivt och hållbart sätt.

Dessutom har vi på Granitor en högt ställd målbild: vi ska bidra till en bättre framtid.

För oss innebär det att vi bedriver vår verksamhet på ett socialt, ekonomiskt och miljömässigt hållbart sätt.

Vi tar vårt ansvar genom att göra ansvarsfulla affärer och att inspirera till nya, mer hållbara lösningar till våra kunder och partners. Hos oss är hållbarhet inte ett separat projekt, utan integrerat i vår dagliga verksamhet.



Till höger: Peter Syrén, vd Granitor Properties  
Till vänster: Magnus Skiöld, styrelseordförande

## GRANITOR PROPERTIES

- Vi utvecklar mark, bostäder, lokaler, samhällsfastigheter, hotell och kongressanläggningar, från tidigt skede i markutveckling till färdigställd fastighet.
- Vi förvaltar fastigheter vi utvecklat
- Fokus är inriktat på Södra Sverige.

Läs mer på: [granitor.se/properties](https://granitor.se/properties).

## Nyfiken på etableringsmöjligheterna i Hasslanda? Hör av dig så berättar jag mer!



Sandra von Lüders  
Uthyrningsansvarig  
+46 (0)10-470 74 09  
[sandra.von-luders@granitor.se](mailto:sandra.von-luders@granitor.se)