

EMBASSY OF SHARING

: YRTORNET

: fUa hXYbgZ} a gU _cbhc f Z' f\€`VUFU UZ} fyf

A U'a " , <m`JY



Embassy of Sharing

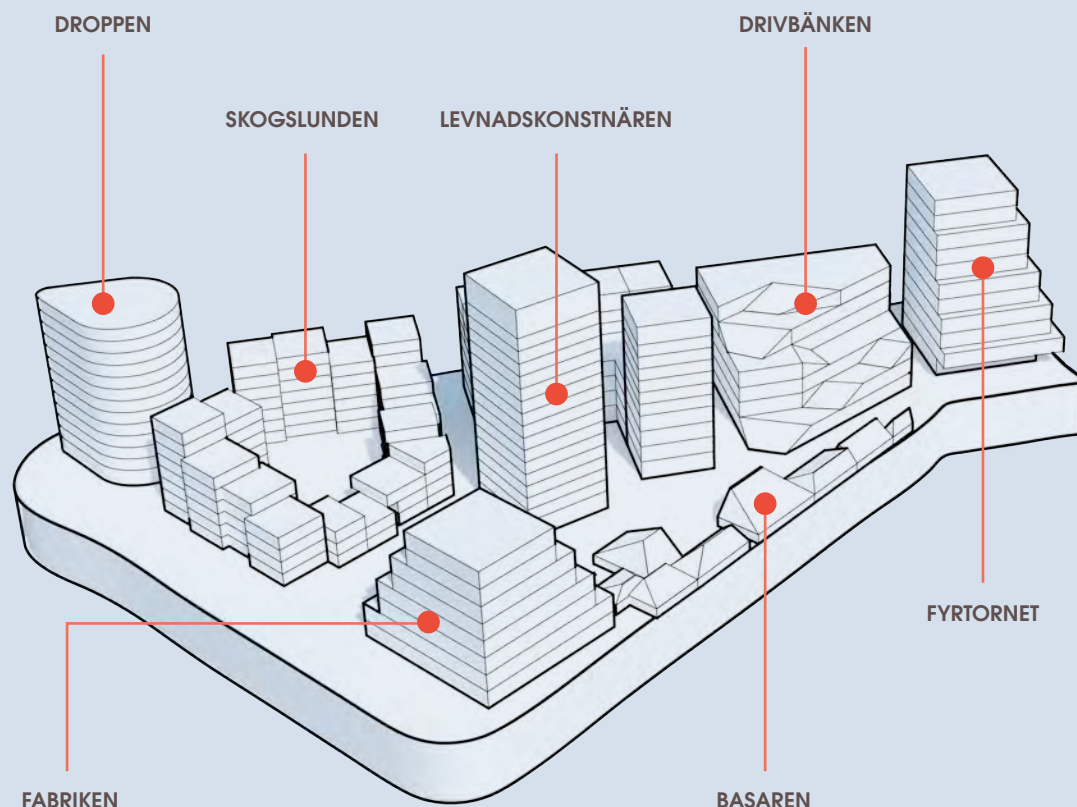
Embassy of Sharing är prisvinnaren i Malmö stads markanvisningstävling, och det är inte svårt att förstå varför. Det unika kvarteret består av sju fastigheter som var och en fokuserar på ett eller flera av **De Globala målen 2030**, och som tillsammans baddar för ett nytt sätt att arbeta och göra affärer. Här minimerar vi klimatpåverkan genom delning av lokalt producerad värme och kyla. Området präglas av grönska med stadsodling, takterrasser och vinterträdgårdar.

- Strategiskt läge mitt i fullservice-stadsdelen Hyllie
- Delning av produkter, lokaler, tjänster och idéer
- Nätverk, samverkan och starkare varumärken

Sju unika fastigheter

Varje fastighet i Embassy of Sharing uppfyller ett eller flera hållbarhetsmål från Agenda 2030. Utöver de mål som gäller ekologisk hållbarhet som att bekämpa klimatförändringarna och arbeta för hållbar konsumtion och produktion, ligger fokus på att skapa mötesplatser för medborgardialog, demokratiutveckling och ett livslångt lärande.

Globala målen för hållbar utveckling



DROPPEN

- Social hållbarhet och gemenskap
- Bostadshus
- Hyresrätter

FABRIKEN

- Butiker, verkstäder och odlingar
- Kontor och lokaler

SKOGLUNDEN

- Grönt boende
- Bostadshus
- Mikroskog

BASAREN

- Nytt och nöje
- Marknadsplats och saluhall

LEVNADSKONSTNÄREN

- Hälsofokus
- Bostadäder/kontor och hotell

FYRTORNET

- Träbyggnad
- Kontorsfastighet
- Miljöbyggnad Guld
- Takterrass

DRIVBÄNKEN

- Kontorsfastighet
- Grönskande terrasser
- Sharingytor,
- WELL-certifiering/ Värmående
- Takterrass



Embassy of Sharings koncept bygger på att dela ytor, produkter, tjänster, idéer och kompetens. På så sätt kan vi inspirera varandra att förbruka mindre samtidigt som vi skapar nya affärer.

På sikt bygger vi ett mer inkluderande samhälle – tillsammans.



Malmö stad



Armkrok med experter

Genom att vara hyresgäst i Embassy of Sharing blir du automatiskt en del av ett aktivt hållbarhetsarbete där **lönsamhet, miljöhänsyn och socialt engagemang** förenas och bidrar till en positiv samhällsutveckling.

Granitor Properties och Embassy of Sharing samarbetar med flera organisationer som sätter ekologisk, ekonomisk och social hållbarhet i första rummet. Det är bra för din affär!

Fryshuset

Tillsammans med Fryshuset har Granitor skapat ett ungdomsråd. Vi har rekryterat åtta ungdomar till rådet som ska bidra till stadsdelsutvecklingsprojektet i Malmö. Syftet är att låta unga påverka utvecklingen av staden och ge dem inspiration för sina framtida yrkesval. Ungdomarna ska undersöka och ta fram konkreta exempel på vad unga önskar och efterfrågar när det gäller stadsdelen Embassy of Sharing i Hyllie.

FC Rosengård

Granitor sponsrar FC Rosengård vars vision är att skapa ett jämlikt Malmö som inkluderar alla. Det rimmar väl med Embassy of Sharings vision om att skapa en välkomnande plats där mångfald och inkludering är i fokus.

Botildenborg

Botildenborg har tagit fram en grön handlingsplan med aktiviteter i Embassy of Sharing, alltifrån stadsodling till reko-ring.

Drevet

Drevet skapar cirkulära kvarter kring ämnen som mobilitet, återbruk och stadsutveckling. Tillsammans med Drevet samarbetar Granitor med de som bor och verkar i området.

Malmö Stad

Utvecklingen av stadsdelsprojektet Embassy of Sharing görs i nära samarbete och dialog med Malmö stad. Bland annat kommer kulturförvaltningen öppna ett bibliotek i fastigheten Fyrtornet.

Wingårdhs

Granitor har tillsammans med Wingårdhs arkitekter utvecklat Embassy of Sharing, både arkitektoniskt och konceptuellt.

Den efterlängtade mötesplatsen



Alldeles i närheten av stationen skapar vi den sköna mötesplatsen där man gärna stannar kvar efter jobbet på en afterwork. Här kan man äta middag eller ta en fika på det vackra torget och njuta av stämningen. Precis intill ligger Emporia med alla sina butiker, och Malmö Arena med sitt stora utbud av konserter.

Fyrtornet – entrén till Embassy of Sharing

Kontorshuset Fyrtornet som byggs helt i trä, är den första av sju fastigheter i Embassy of Sharing, ett 55 000 kvadratmeter stort kvarter på strategiskt läge i Hyllie med fokus på innovation, mångfald och cirkulär ekonomi.

Fyrtornet är Sveriges högsta kontorshus i trä precis intill Hyllie station. Tack vare klimatvänliga byggmaterial, energieffektivitet och fokus på hälsa och välmående blir fastigheten Miljö byggnad Guldcertifierad. Interiören i trä ger god akustik, behagligt inomhusklimat och en känsla av att vara nära naturen.



ADRESS

Hyllie Boulevard 21

LOKALSTORLEK

Från 133 – 640 kvm

ANTAL VÅNINGSPÅN

11 samt takterrass med Öresundsutsikt och källare med sportdepå

FASTIGHETSRYTA

6 200 kvm

PARKERING

Parkeringingsgarage under kvarteret med bilpool och laddningsstationer

MAT & DRYCK

Restaurang Spazio med pasta, pizza, sallader och mycket mer

KOMMUNIKATIONER

Mitt emot Hyllie tågstation, stadsbussar, regionbussar, E6/E20, cykelvägar

TYP AV LOKALER

Kontor, gemensamma konferensrum, restaurang, publika ytor

INFLYTTNING

Pågå

ARKITEKT

Wingårdhs arkitekter

OMRÅDET

Hyllie, med Europa runt hörnet



ÖRESUNDSREGIONENS MITTPUNKT

- Bästa kommunikationsläget i Europa



4,1 MILJONER BOR I ÖRESUNDSREGIONEN

- 6 500 bor i Hyllie
- 8 000 har sin arbetsplats här



ENKELT ATT PENDLA / TÅG OCH BUSS

- Mitt emot Hyllie tågstation
- 6 min med tåg till Malmö C
- Hållplats för stads- och regionbussar



NÄRA TILL INTERNATIONELLA FLYG

- 30 min med tåg till Copenhagen Airport



UTBYGGT CYKELVÄGNÄT

- 20 min med cykel till Malmö C



KÖPCENTRUM, RESTAURANGER, CAFÉER

- Gym, badhus, idrottshall, vårdcentral, apotek, frisör, hotell, arena, mässhall, skolor



NÄRA TILL E20 OCH E6

- Parkeringsgarage under kvarteret med bilpool och laddningsstationer



Allt på plats

Här hamnar du i ett sammanhang och en stadsmiljö där det är enkelt att både arbeta och få ihop vardagen. Det är lätt att ta sig hit med bil, cykel eller kollektivtrafik. Med trevlig servering i huset och möjligheter till rekreation på den grönskande takterrassen effektiviserar arbetstiden.





sharing embassy of sharing
embassy of sharing
embassy of sharing
embassy of sharing

Sveriges högsta kontorshus i trä

ENTRÉ OCH PLAN 2

- Publik yta med restaurang
- Lounge med sittplatser
- Bibliotek och mötesplats på plan 2
- Invändig gångbro på plan 2 till grannfastigheten Drivbänken

PLAN 12

- Takterrass med orangeri för hyresgäster. För rekreation, kundmöten, event eller afterwork.

PLAN 3-11

- Kontorslokaler med synliga trädetaljer, dubbelglasfasader och vinterträdgårdar på våningar 3,6 och 9



embassy of sharing
embassy of sharing
embassy of sharing
embassy of sharing
embassy of sharing

Välkommen in

Det är tidig morgon och luften är krispig när du skyndar in i Fyrornets vackra entré. En behaglig värme, doften av kaffe och nybakt bröd möter dig redan i dörren och du ser att dina kollegor har ett spontant möte i en av loungegrupperna. De vackra trädetaljerna ger dig sinnesro och en känsla av närhet till naturen, och den fria sikten genom våningsplanet ut i området vittnar om liv och rörelse. En ny dag har börjat.





Välkommen upp

Morgonsolen flödar in genom glasfasaderna och ger naturligt ljus till din arbetsplats. Doften av trä och skog gör sig påmind.

Vinterträdgården bidrar med liv och grönska till våningsplanet och ljudet är dämpat trots de rymliga ytorna.

Genom den digitala plattformen bokar du ett av husets många mötesrum och passar samtidigt på att beställa din mötesfika.

- Unika kontor med doft av trä
- Glasfasader ger ett fantastiskt dagsljusinsläpp och kontakt med området
- Ytor som skapar rymd
- Naturliga material och hälsosam inomhusmiljö optimerad för din hälsa





Välkommen ut

Du inser att lunchen redan har passerat när du tittar på klockan. En pushnotis i telefonen meddelar att bistron har mat över och du och din kollega passar på att nyttja erbjudandet. Ni tar med lunchen ut på takterrassen, njuter av den friska luften och noterar att våren håller på att övergå till sommar.

Växterna ger ett lugn och en välbehövlig återhämtning och du känner tydligt hur din energi fylls på inför eftermiddagens kundmöte.





En hållbar arbetsplats

- Trästomme minskar klimatavtrycket, minimerar resursuttag och binder koldioxid
- Interiör i trä ger bättre akustik och inomhusklimat
- Integrerade solceller i glasfasad
- Takterrass med grönska

- Bibliotek på plan två med gångbro till grannfastigheten Drivbänken
- Optimalt kommunikationsläge för pendling
- Restaurang Spazio och sociala ytor på bottenplan
- Lokalt producerad geoenergi för värme och kyla

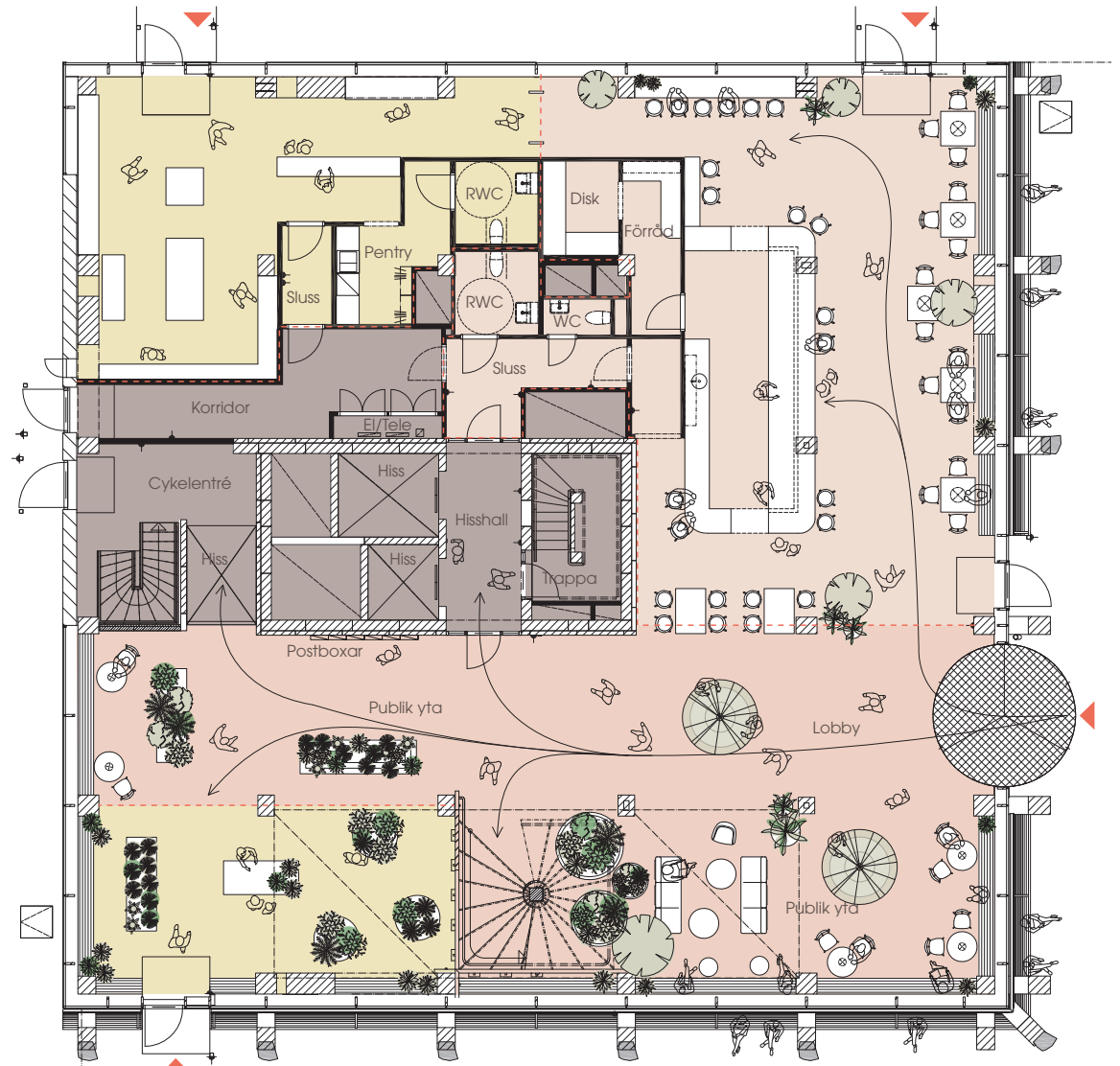
En hållbar affär

- Gröna hyresavtal
- Flexibla och skräddarsydda kontorslösningar
- Digital plattform som förenklar informationsflödet
- Mobilitetspool för hyresgäster med utbud av cyklar och elbilar

- Delningsfunktioner av produkter, tjänster och ytor minskar konsumtionen
- Gemensamma sociala ytor och mötesplatser
- Bästa skyltläge för exponering av varumärken

Entréplan

- Spazio bedriver restaurang och salladsbar
- Utvändig serveringsyta med skärmtak som ger en inbjudande entré
- Öppen trappa i trä upp till våning 2
- Publik lounge med sittplatser
- 1Komma 5 Graders showroom, Heartbeat



FYRTORNET

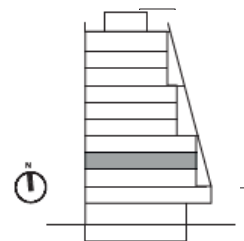
Våning 4

KONTOR 376 kvm

- Inflyttningsklart kontorslokal med fina materialval
- Tillgång till takterrass för grön rekreation och arbetsmöten, event eller afterwork
- Delningsekonomisk aspekt genom gemensamma wc ytor och mötesrum på takterrassen
- Inflyttning: Omgående



22 st	Öppna arbetsplatser	Delade funktioner	
2 st	Samtal/Teamrum (TR) 1-2p	1 st	Stöd
1 st	Möte 12p	3 st	WC
16 st	Samling	1 st	RWC
8 st	Touch Down		
8 st	Lounge		
3 st	Paus		
1 st	Pentry		
1 st	Kopi/Förråd/Teknikrum		
1 st	Köpprum		



FYRTORNET

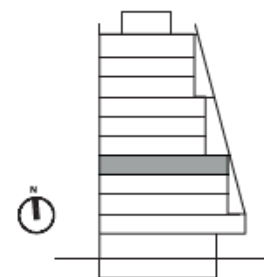
Våning 5

KONTOR 289 kvm

- Nybyggt kontor med fina materialval och med utsikt från söder och öster
- Tillgång till takterrass för grön rekreation och arbetsmöten, event eller afterwork
- Delningsekonomisk aspekt genom gemensamma wc ytor och mötesrum på takterrassen
- Inflyttning: Omgående



20 st	Öppna arbetsplatser	Delade funktioner	
1 st	Möte 4 p	1 st	Stöd
1 st	Möte 6 p	3 st	WC
2 st	Teamrum (TR) 2 p	1 st	RWC
18 st	Samling		
8 st	Lounge		
2 st	Paus		
1 st	Penry		
1 st	Kö/Förråd/Teknikrum		
1 st	Kopprum		



FYRTORNET

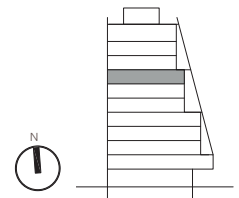
Våning 8

KONTOR 163 kvm

- Tillgång till takterrass för grön rekreation och arbetsmöten, event eller afterwork
- Delningsekonomisk aspekt med gemensamma wc ytor och mötesrum på takterrassen
- Exceptionella kontorslokaler med framträdande trä i miljön
- Inflyttning: Enligt överenskommelse



Arbetsplatser	16 st	Delade funktioner	
Mötesrum 8 p	1 st	Städ	1 st
Mötesrum 4 p	1 st	WC	3 st
Teamsrum	1 st	Rwc	1 st
Samling			
Förråd			



WELL-certifierat

Miljöbyggnad Guld

Digital plattform

Publikt tak

Terrasser i söderläge

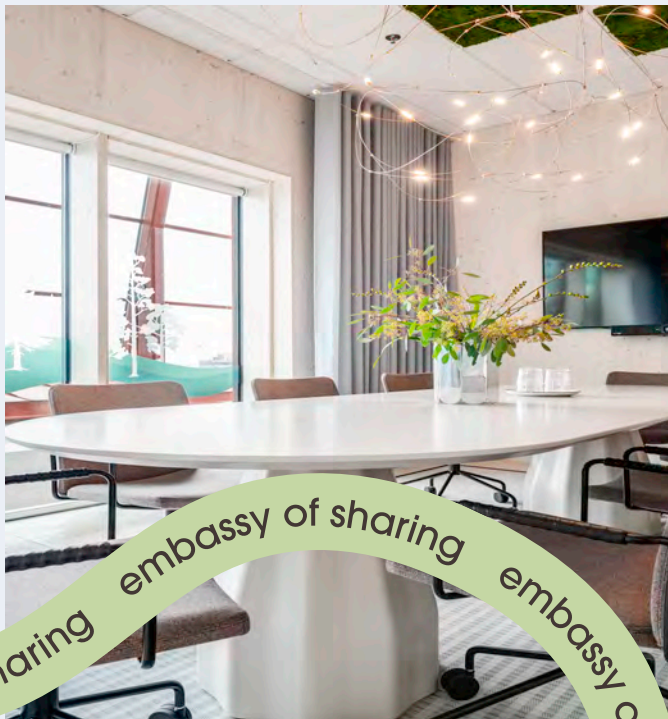


Drivbänken - Fyrornets goda granne

Genom en invändig gångbro på Fyrornets andra våningsplan kommer du till Well-certifierade Drivbänken, det kreativa vardagsrummet. Husen får delade resurser och lokaler med bemannad reception, konferensrum, restaurang Gemyt med SMAK med hälsoriktad mat och gemensamma ytor för kunskapsutbyten.

- Bemannad reception
- Coworking och Kontorshotell
- Konferensloaker
- Restaurang Gemyt med SMAK
- Terrass från varje våningsplan

Mer än en arkitekt: en samarbetspartner!



”

På den perfekta geografiska platsen bygger vi en plattform för att lyfta stadens potential för innovation och framtida affärer. Den breda blandningen av verksamheter och boendeformer kommer att skapa möten, synergier och grogrund för tillväxt och trivsel för fler – även långt utanför tomtgränsen. I Embassy of Sharing förenas människor, miljö och mångfald. Hela Malmö, med andra ord.

Gert Wingårdh
Wingårdhs arkitekter

embassy of sharing
embassy of sharing
embassy of sharing

VILL DU VETA MER?

Kontakta mig!



UTHYRNINGANSVARIG

Sandra von Lüders

T +46 10-470 74 09

M +46 70-445 35 09

sandra.von-luders@granitor.se

granitor.se/fyrtornet
granitor.se/embassy-of-sharing

granitor | TOGETHER
TO GET THERE